



4 Pièces

71 m<sup>2</sup>

Réf. 2024-412-NJ

730 000 €

Paris 20<sup>ème</sup>

Appartement à vendre (75020)

**résidences  
immobilier**

# résidences immobilier

Avenue Gambetta, entre Pelleport et Saint Fargeau, votre agence Stéphane Plaza Immobilier vous propose un appartement familial de type haussmannien, présentant de très belles prestations et très joliment décoré. Le trio attendu (Parquet, Moulures, Cheminées) dans ce type de logement est bien là. Il se compose d'un double séjour baigné de lumière (4ème étage, avec ascenseur, oblige) et donnant sur rue, de deux belles chambre côté cour, d'une salle de bains, d'une cuisine indépendante et d'un WC, lui-aussi, indépendant. Tous commerces à proximité immédiate (Monoprix, boulangeries, boucheries, primeur, restaurants, pharmacies, retoucheur, coiffeur, etc...) et à peine plus de 5 minutes à pieds de la place Gambetta, ou en un peu moins de temps, pour les plus pressés, si vous empruntez les facilités de transports que les gens du quartier utilisent (bus 60, 61 ou 64 ou métro 3 bis). Et ce n'est pas fini ! Ce bien dispose d'une cave, et un local pour vélos et poussettes est accessible dans la copropriété. Il ne tient désormais qu'à vous de succomber au charme indéniable de ce bien. Copropriété de 22 lots (Pas de procédure en cours). Charges annuelles : 2372.00 euros. Natacha JUTTIN (EI) ...

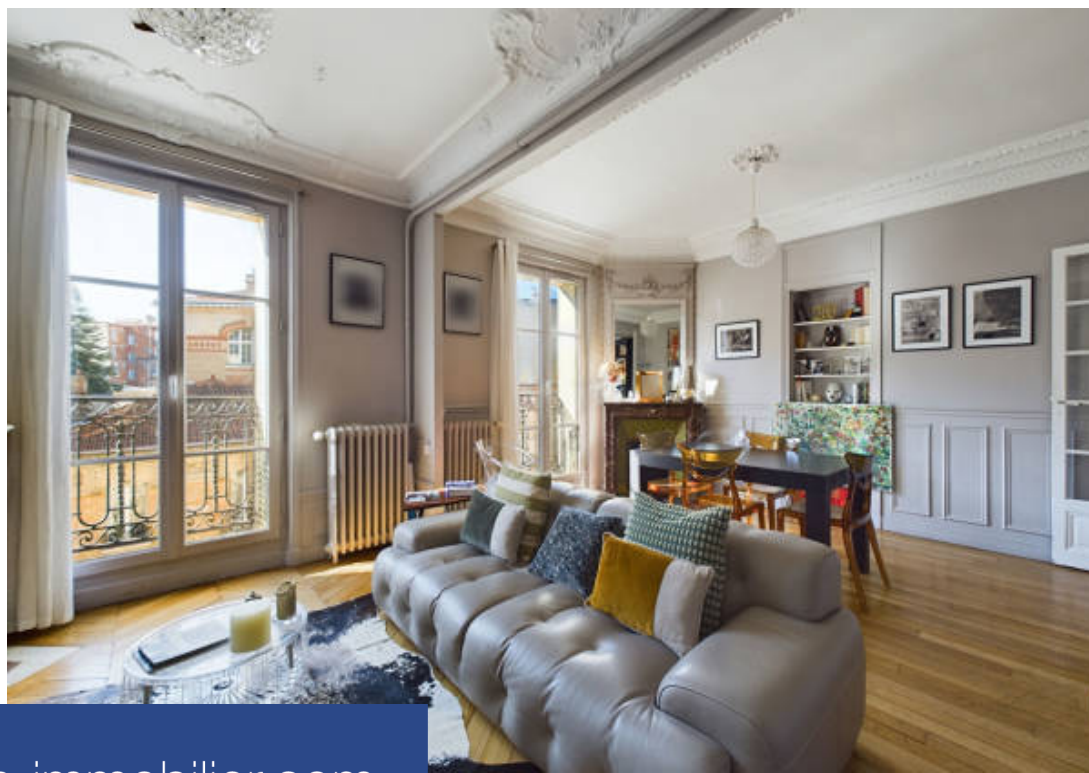
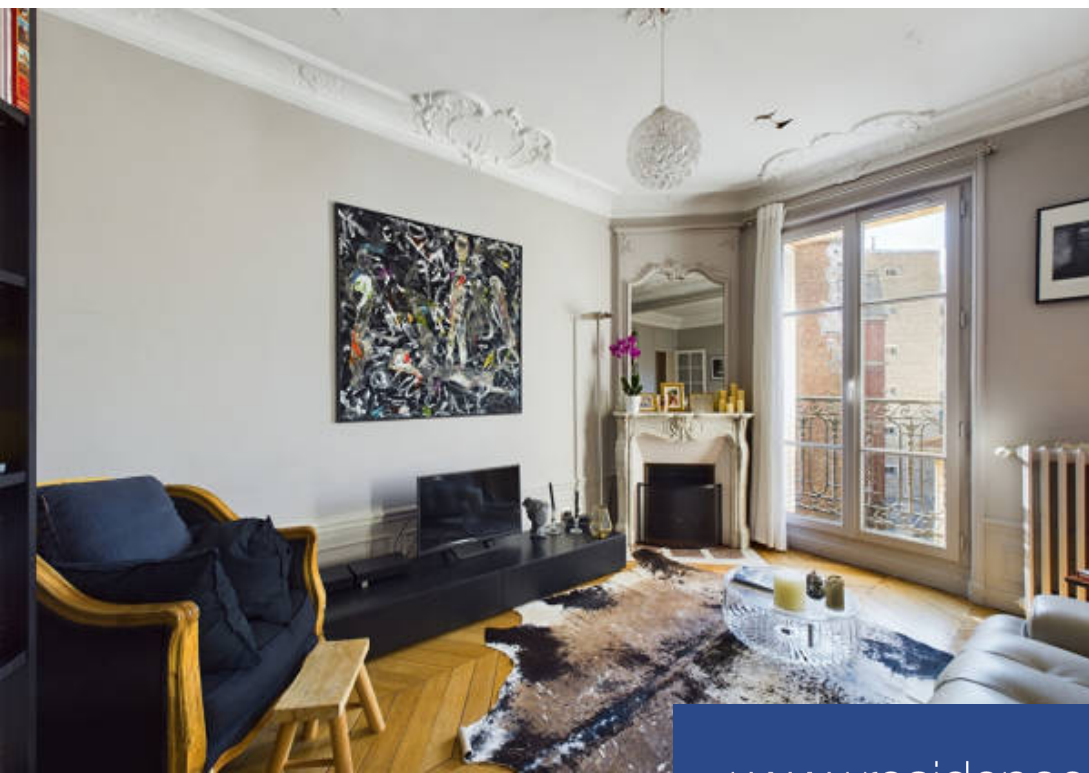
**STEPHANE PLAZA IMMOBILIER PARIS 20E GAMBETTA**

88, avenue Gambetta - 75020 PARIS 20EME

[Contacter l'agence](#)

[Voir tous les biens de cette agence](#)





[www.residences-immobilier.com](http://www.residences-immobilier.com)

