

3 Pièces

54 m²

Réf. 2024-Z006

425 000 €

Paris 20^Eme

Appartement à vendre (75020)

**résidences
immobilier**

résidences immobilier

Partez à la découverte de cet appartement à fort potentiel de 54m² au sol, situé en plein coeur du quartier de Belleville, proche des commerces et à équidistance des stations de métro Jourdain et Pyrénées. Le local se trouve au rez-de-chaussée d'un immeuble ancien bien entretenu. Il a été rénové en 2024 et aménagé comme un appartement 3 pièces composé : - D'une pièce de vie salon/salle à manger - D'un espace cuisine à aménager - De deux chambres - D'une salle d'eau avec WC Actuellement, il pourra être loué en Airbnb (commercialité ok) et éventuellement divisé en plusieurs espaces. Parce que la localisation ça compte aussi ! Ce bien est idéalement situé dans une rue avec des commerces (restaurant, coiffeur, boulanger, épicerie etc.). Il se trouve à 2 minutes à pied de la station de métro Jourdain (M11). Vous voulez en savoir plus ? Frais d'agence : Charge vendeur
Taxe foncière : 721€ Les informations sur les risques auxquels ce bien est exposé sont disponibles sur le site Géorisques : www.georisques.gouv.fr (

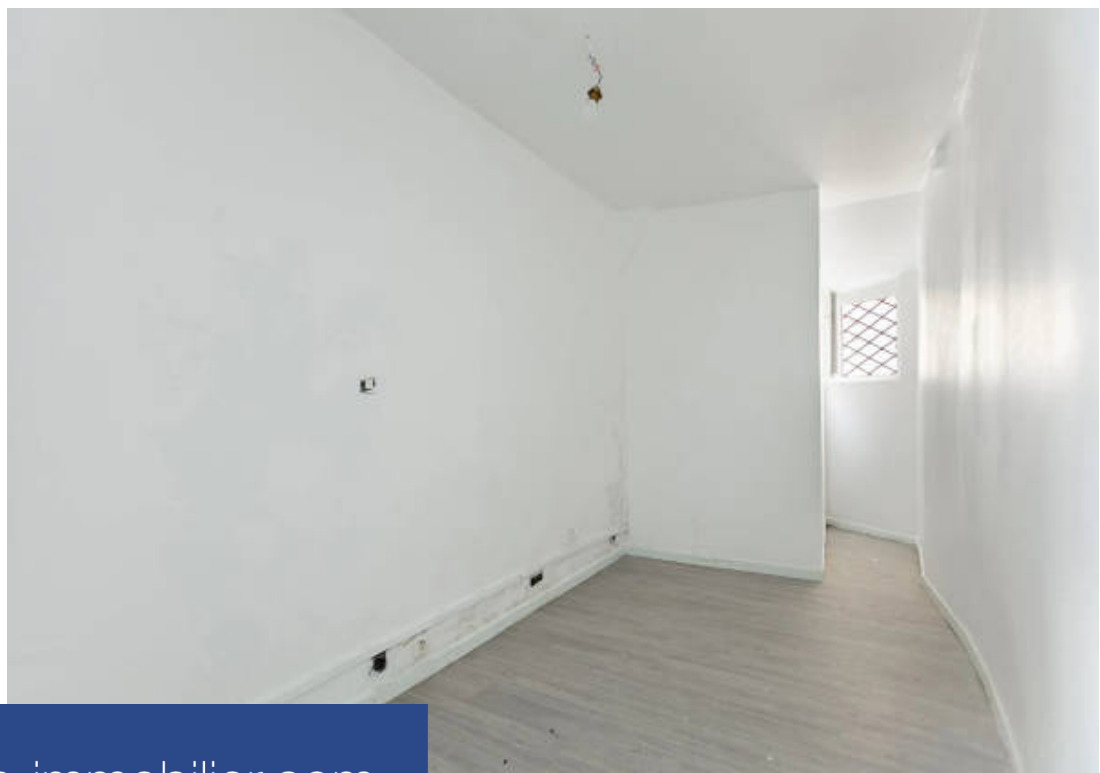
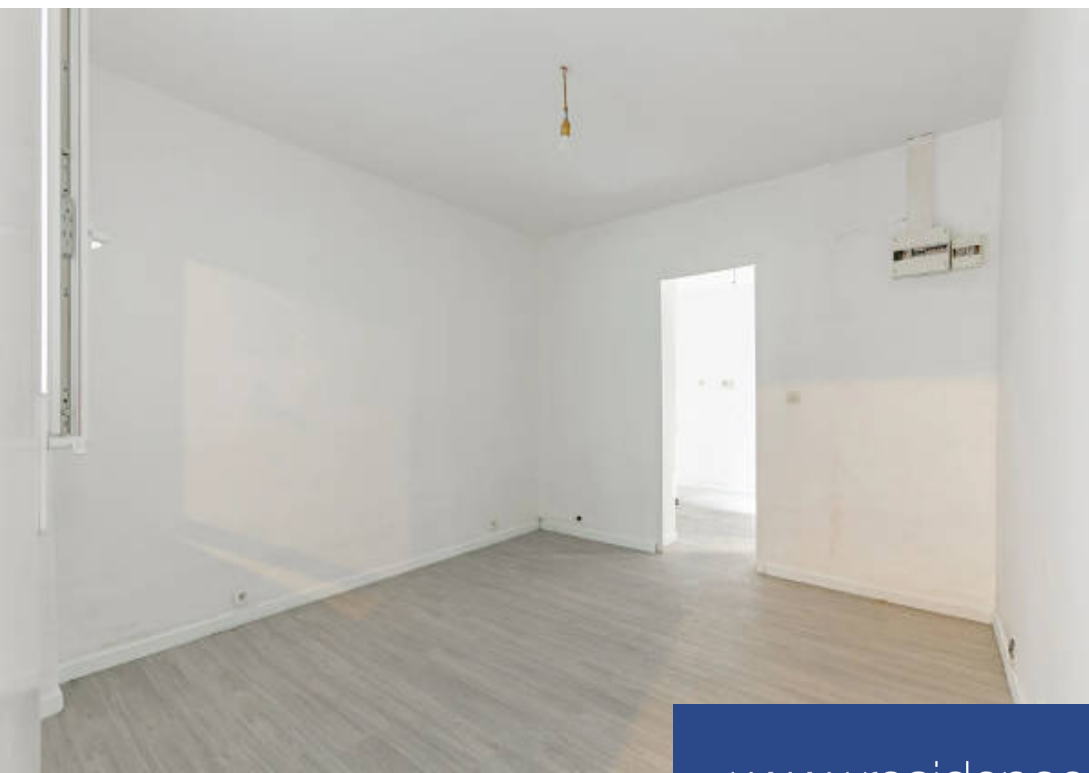
STEPHANE PLAZA IMMOBILIER PARIS 20E GAMBETTA

88, avenue Gambetta - 75020 PARIS 20EME

[Contacter l'agence](#)

[Voir tous les biens de cette agence](#)





www.residences-immobilier.com

