



3 Pièces

91 m²

Réf. 2024-Z005

795 000 €

Paris 20^Eme

Appartement à vendre (75020)

**résidences
immobilier**

résidences immobilier

Cet ancien bistrot de quartier transformé avec goût en habitation par un architecte dans les années 1990 est idéalement situé à 100 mètres du belvédère de Belleville, au coeur du Village Jourdain et se compose :

Au rez-de-chaussée : - D'un très grand espace de vie de plus de 55m² avec 3m10 de hauteur de plafond, extrêmement lumineuse (orientation plein sud sans vis-à-vis) ; - D'une cuisine entièrement refaite en 2021 ; - D'un WC indépendant. Au 1er étage : - D'une grande chambre lumineuse de 19m² avec parquet ancien. - D'une deuxième chambre de 11m² sur cour arborée avec un placard mural de 3 mètres - D'une salle de bains avec WC. Ce bien saura également vous charmer par ses murs en pierres apparentes, son sol en béton ciré et son escalier design. Sans oublier : sa cave de 25m² très saine et aérée, 1m90 de hauteur, sol en béton, point d'eau. On y accède depuis le salon et peut-être convertie en souplex, chambre d'amis, salle de jeux ou espace de stockage, mais vraiment idéale pour un musicien, artiste, artisan ou gros bricoleur. Parce que la localisation, ça compte aussi ! Ce bien est idéalement situé à 100 mètres du belvédère de Belleville, au coeur du Village Jourdain. Vous ...

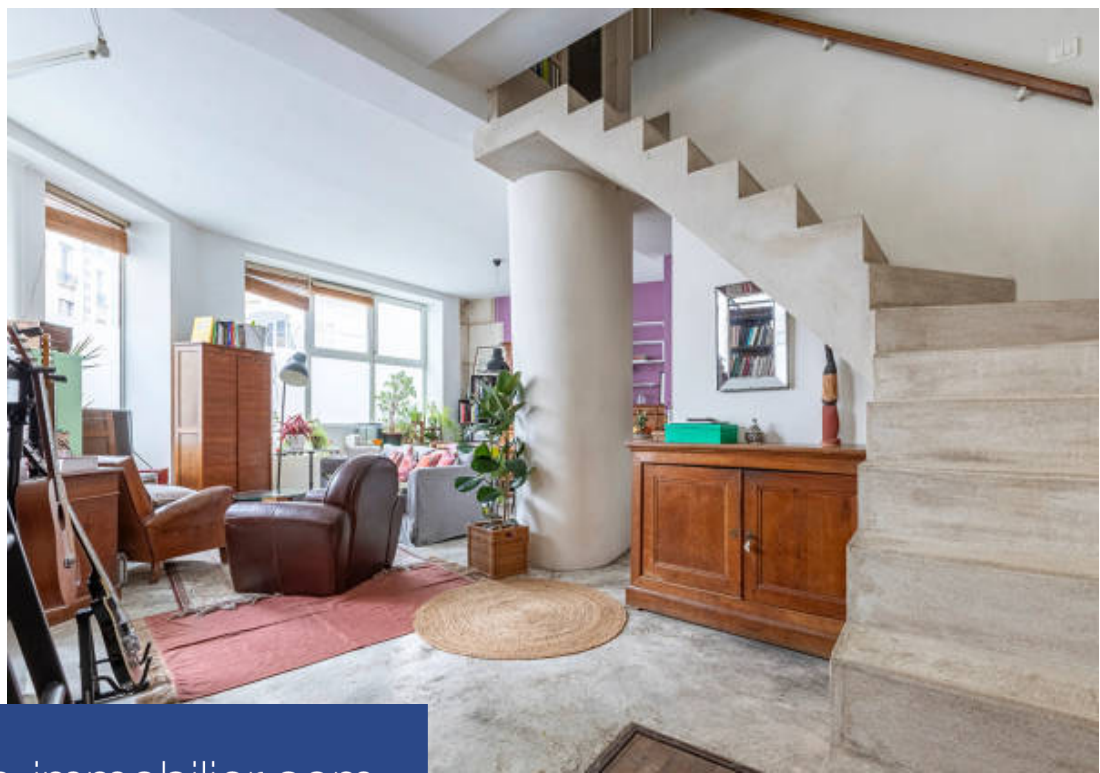
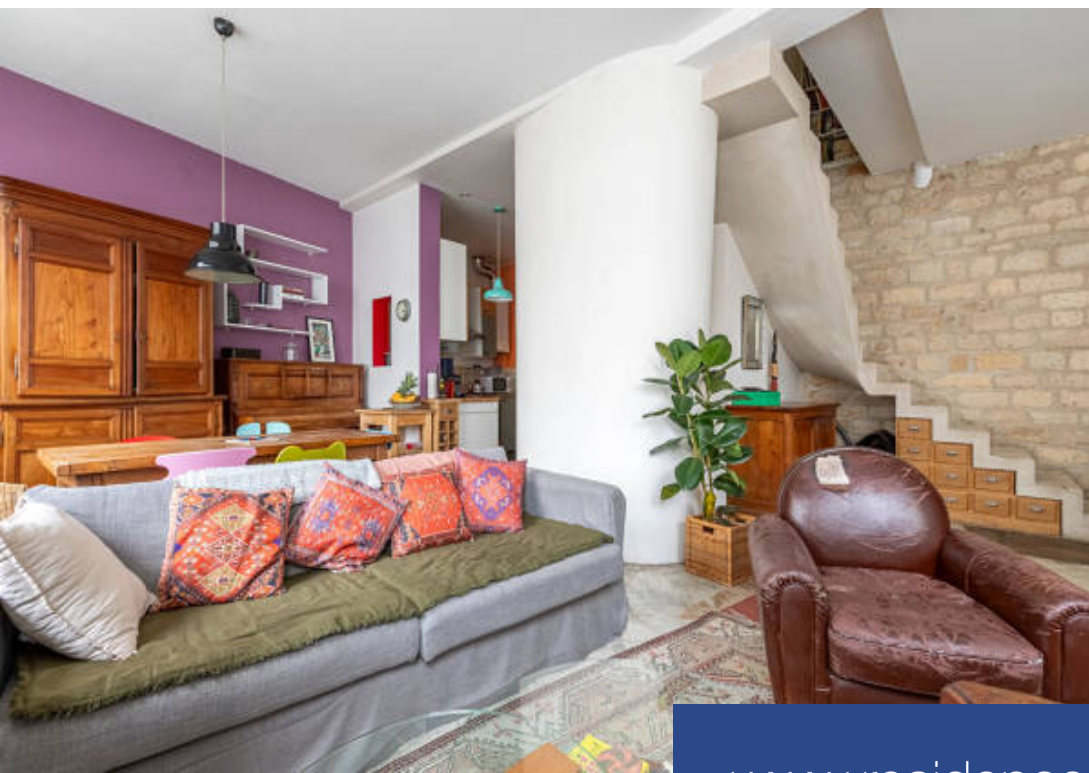
STEPHANE PLAZA IMMOBILIER PARIS 20E GAMBETTA

88, avenue Gambetta - 75020 PARIS 20EME

[Contacter l'agence](#)

[Voir tous les biens de cette agence](#)





www.residences-immobilier.com

