

**4 Pièces**

**160 m<sup>2</sup>**

**Réf. 4575EP**

**1 150 000 €**

**Paris 20<sup>Eme</sup>**

**Appartement à vendre (75020)**

**ESPACES  
ATYPIQUES**

**résidences  
immobilier**

# résidences immobilier

Située entre les Parcs de Belleville et des Buttes-Chaumont, cette ancienne usine de fleurs artificielles abrite un duplex de 160 m<sup>2</sup> (135,65 m<sup>2</sup> Carrez) prolongé par une terrasse de plain-pied de 21 m<sup>2</sup> en jouissance exclusive. A l'arrière d'une première cour végétalisée, l'entrée au rez-de-chaussée ouvre sur une pièce de vie de 50 m<sup>2</sup> (42,30 m<sup>2</sup> Carrez) sous 3,50m de hauteur, agrémentée par une terrasse de plain-pied de 21 m<sup>2</sup> en jouissance exclusive. Une cuisine, un wc invités et une buanderie complètent cet espace. En demi-niveau supérieur se trouvent un salon télé ou de lecture ainsi qu'une chambre parentale avec une salle de bain baignoire et douche. En demi-niveau inférieur, deux chambres supplémentaires de 19 m<sup>2</sup> et 14 m<sup>2</sup> en second jour bénéficient d'une hauteur de plus de 3,70m et accueillent chacune une mezzanine offrant deux couchages supplémentaires. Une salle de bains complète ce niveau. Caractérisé par son calme total tout en étant dans un environnement résolument urbain, ce duplex bénéficie de nombreux rangements et de menuiseries réalisés sur mesure. Ce bien soumis au statut de la copropriété jouit de l'accès à un espace commun de stationnement de vélos. CLASSE ÉNERGIE : ...

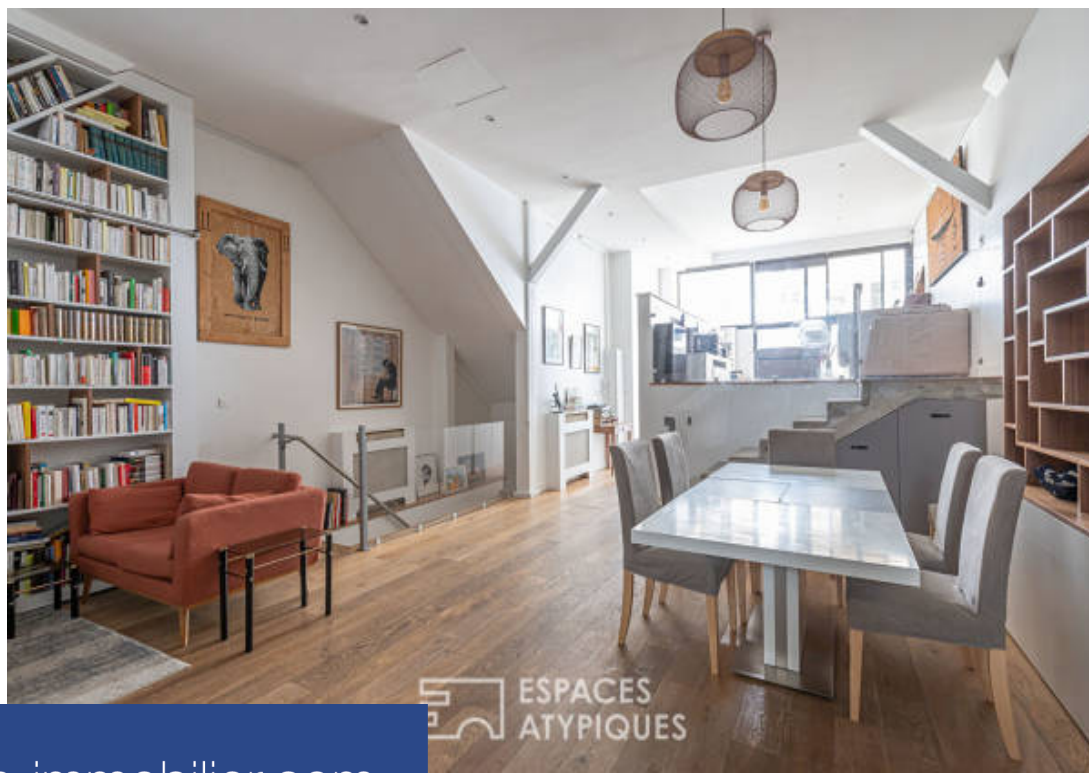
## ESPACES ATYPIQUES PARIS RIVE DROITE

5 Bis rue des Haudriettes - 75003 PARIS 3EME

[Contactez l'agence](#)

[Voir tous les biens de cette agence](#)





[www.residences-immobilier.com](http://www.residences-immobilier.com)

