



VANEAU
Immobilier de Prestige

2 Pièces

63 m²

Réf. 82322205

400 000 €

Paris 20^{ème}

Appartement à vendre (75020)

**résidences
immobilier**

résidences immobilier

Proche du square Saint-Simoniens - Métro Pelleport. Dans un immeuble moderne construction 1998, au deuxième étage avec ascenseur (accès handicapé), un appartement de deux pièces d'une surface de 63.83 m² LC, composé: d'une grande entrée, une cuisine, un séjour avec un balconnet, une chambre (possible de faire une deuxième chambre) avec un balconnet, une salle d'eau, un W.C séparé. Ensoleillé et calme. Une place de parking et une cave sont inclus dans le prix. Loi ALUR : Nombre de lots dans la copropriété : 36 . Montant des charges annuelles de copropriété : 1950 euros. Taxe foncière : nc euros ...

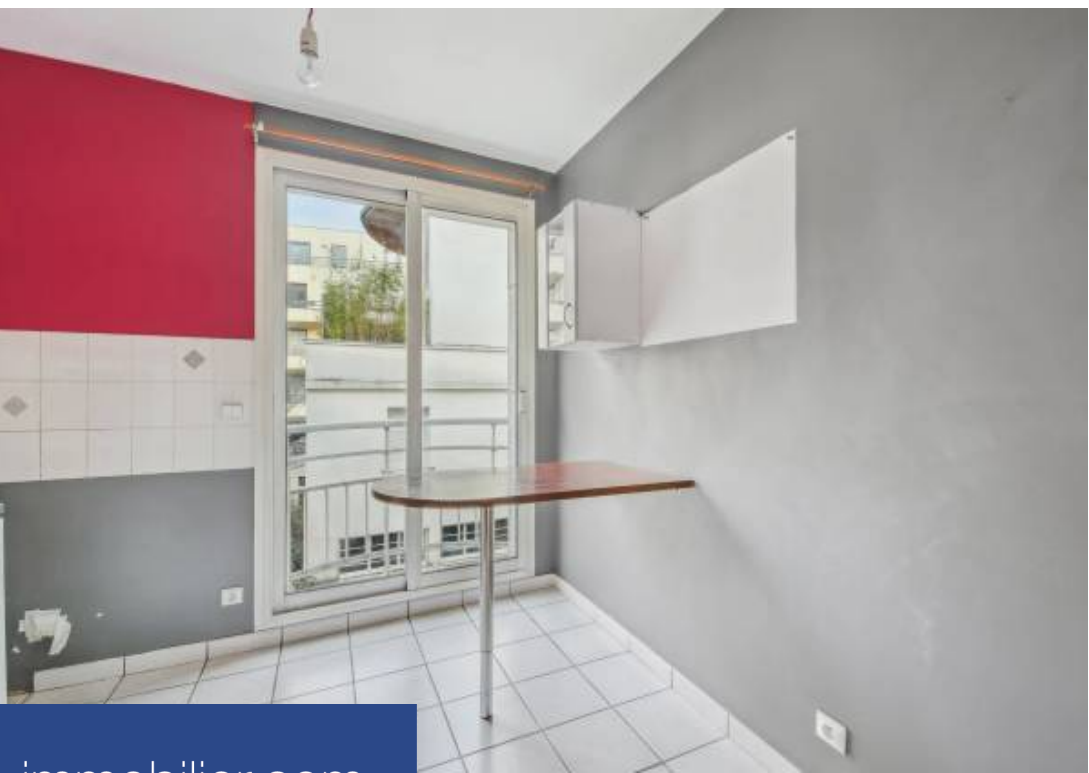
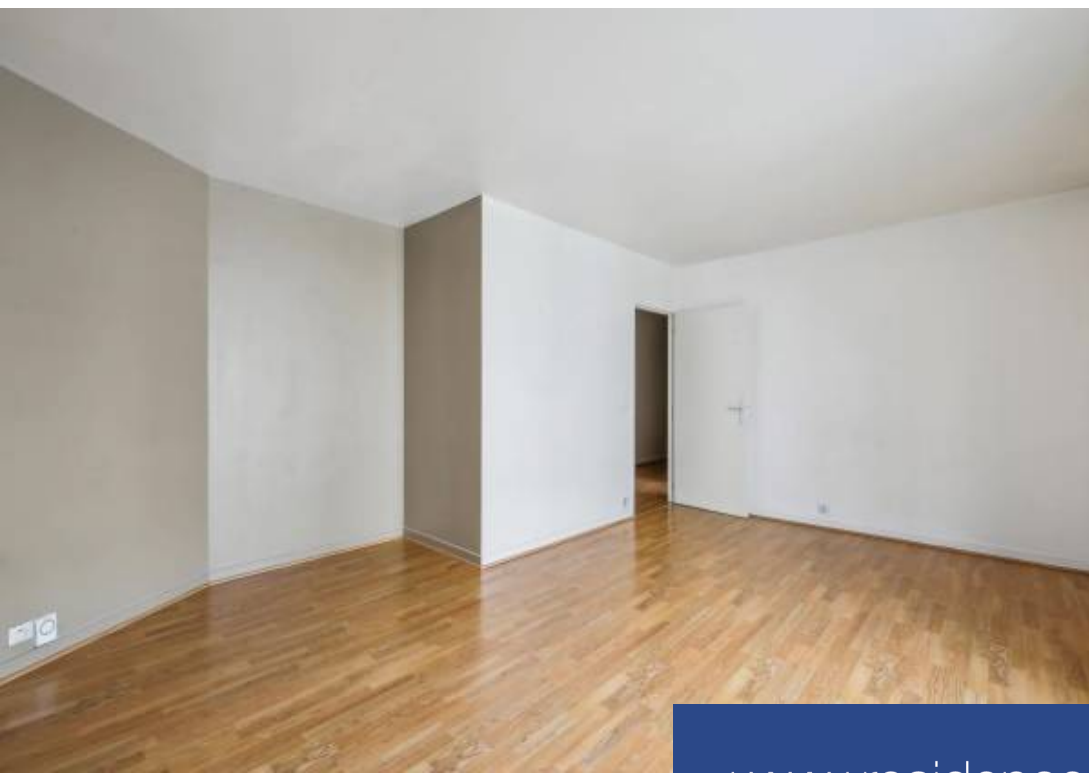
Near Square Saint-Simoniens - Metro Pelleport. In a modern building built in 1998, on the second floor with lift (disabled access), a two-room apartment with a surface area of 63.83 m² CL, comprising: a large entrance hall, a kitchen, a living room with a balcony, a bedroom with a balcony, a bathroom, a separate W.C. Sunny and quiet. A parking space and a cellar are included in the price. ALUR law: Number of lots in the condominium: 36. Amount of annual condominium charges: 1950 euros. Property tax: nc euros - No procedure in progress. Net seller price 427 619 EUR - Agency fees 21 381 € ...

AGENCE VANEAU MARAIS

39 rue de Turenne - 75003 PARIS 3EME

[Contacter l'agence](#)





www.residences-immobilier.com

