



5 Pièces

120 m²

Réf. 11412-C2

1 450 000 €

Paris 18^{Eme}

Appartement à vendre (75018)

**résidences
immobilier**

résidences immobilier

Situé à montmartre, entre blanche et place de clichy, cet ancien atelier réaménagé en duplex de 118,90 m² (117,44 m² loi carrez) se trouve au troisième étage par ascenseur d'un bel immeuble art déco bien entretenu. l'entrée de l'appartement distribue des toilettes puis une cuisine semi-ouverte récemment repensée. Décorée avec soin, la grande pièce de vie de 52 m² comprend une salle à manger et un salon autour d'une élégante cheminée des années 30. Traversante et dotée d'une hauteur sous plafond atteignant 5,33 mètres, la pièce jouit d'une agréable luminosité et illustre l'espace caractéristique des ateliers et lofts. À l'étage, la galerie-mezzanine qui surplombe partiellement le salon pourrait aussi bien accueillir un espace bureau. Elle distribue deux belles chambres de 13 et 15 m², qui se partagent un grand dressing de près de 9 m² et une grande salle de bains avec toilettes de près de 10 m². Une cave de 4 m² complète ce bien soumis au statut de copropriété avec gardien. Chauffage inclus dans les charges. Métro place de clichy (lignes 2 et 13) contact : diane +33 6 83 22 33 77 copropriété de 12 lots - dont 11 lots habitation. (pas de procédure en cours). Charges annuelles : ...

ESPACES ATYPIQUES PARIS OUEST

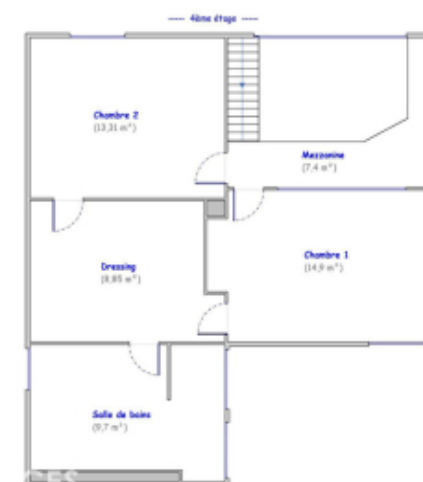
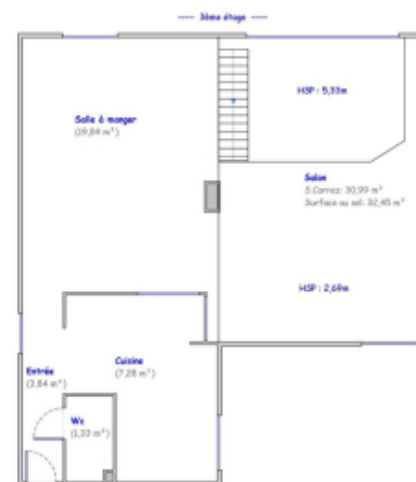
137 boulevard Haussmann - 75008 PARIS 8EME

[Contacter l'agence](#)

[Voir tous les biens de cette agence](#)



Document non contractuel (proportions des pièces non représentatives)





www.residences-immobilier.com

