



5 Pièces

128 m<sup>2</sup>

Réf. 4708EP

1 098 000 €

Paris 18<sup>Eme</sup>

Appartement à vendre (75018)

 ESPACES  
ATYPIQUES

**résidences  
immobilier**

# résidences immobilier

Ce duplex en dernier étage de 128,44 m<sup>2</sup> (122,02 m<sup>2</sup> Carrez) avec balcon filant d'environ 5 m<sup>2</sup> plein sud se trouve aux 5e et 6e étages d'un immeuble haussmannien (projet d'ascenseur en cours). Ce bien récemment rénové se caractérise par ses variations haussmanniennes et contemporaines. L'appartement présente une belle entrée avec toilettes invités. Celle-ci conduit à un vaste espace de vie traversant sans vis-à-vis. D'un côté, une grande cuisine aménagée en monolithe noir tout équipé, accompagnée d'un cellier. De l'autre, un séjour agrémenté de parquet point de Hongrie, moulures et cheminée. Le balcon vient prolonger la pièce et offrir une vue sur le Sacré Coeur. Retour à l'entrée où un escalier à la fois robuste et graphique mène à la partie nuit située à l'étage. Elle propose deux chambres accompagnées d'une salle de bain, une suite parentale avec salle d'eau, et des toilettes séparées. Le volume, l'aménagement, la luminosité, la décoration à l'esprit contemporain mariant les couleurs de bois clair, de carrelage au sol ponctué en constellation avec des touches de noir, les rappels haussmanniens font de ce duplex un appartement familial au cachet et au caractère subtil certain. ...

## ESPACES ATYPIQUES PARIS OUEST

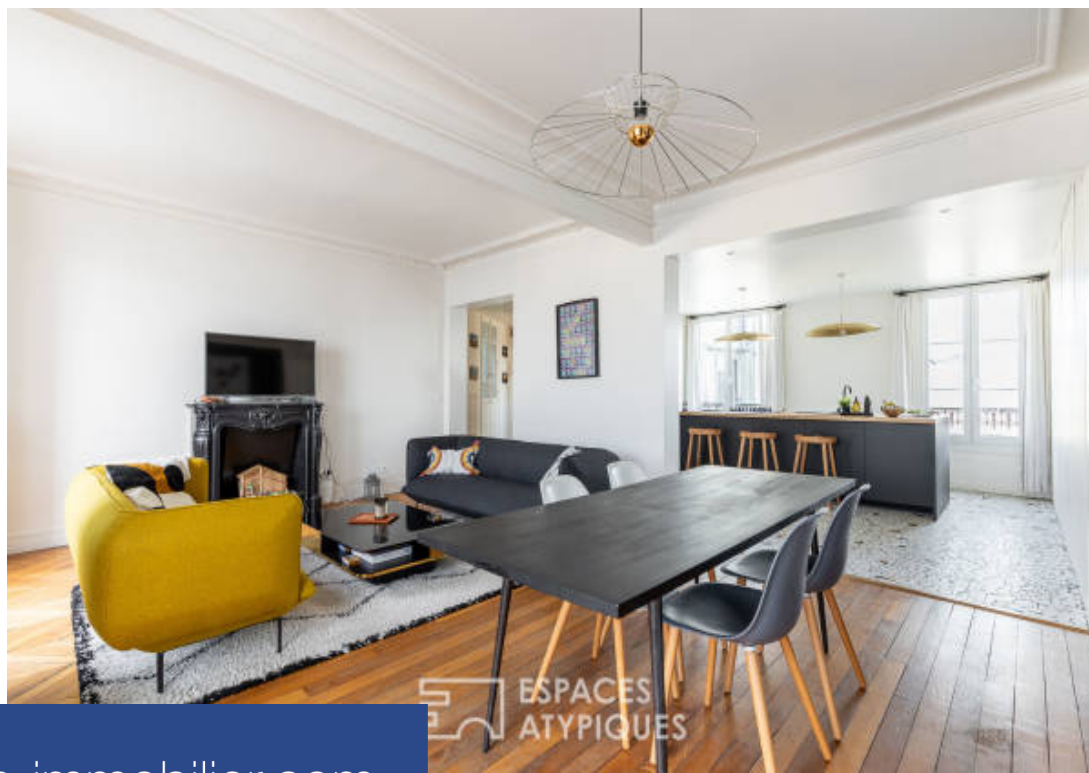
137 boulevard Haussmann - 75008 PARIS 8EME

[Contacter l'agence](#)

[Voir tous les biens de cette agence](#)







[www.residences-immobilier.com](http://www.residences-immobilier.com)

