

**6 Pièces**

**186 m<sup>2</sup>**

**Réf. 1917**

**2 230 000 €**

**Paris 17<sup>Eme</sup>**

**Appartement à vendre (75017)**

**résidences  
immobilier**

# résidences immobilier

Paris 17<sup>eme</sup> - ternes / niel. Dans un magnifique immeuble ravalé de grand standing de 1906 avec gardien, aux parties communes très élégantes, 6 pièces de 186 m<sup>2</sup> au 2<sup>ème</sup> étage avec ascenseur : entrée, double-réception avec balconnets, et 3,40 M de hauteur sous plafond, cuisine séparée équipée, 3 chambres et 1 bureau ou 4 chambres, salle de douche, salle de douche avec toilettes, toilettes indépendantes. 2 caves dont une immense complètent ce bien de qualité. Localisation idéale au pied des commerces et du marché Poncelet - immeuble de très bon standing - très beaux volumes : 3,40 M de hauteur sous plafond - cachet de l'ancien : parquets-moulures-cheminées - calme et clair - appartement familial et de réception - secteur Pierre de Ronsard. Exclusivité Paris Neuilly Immobilier.

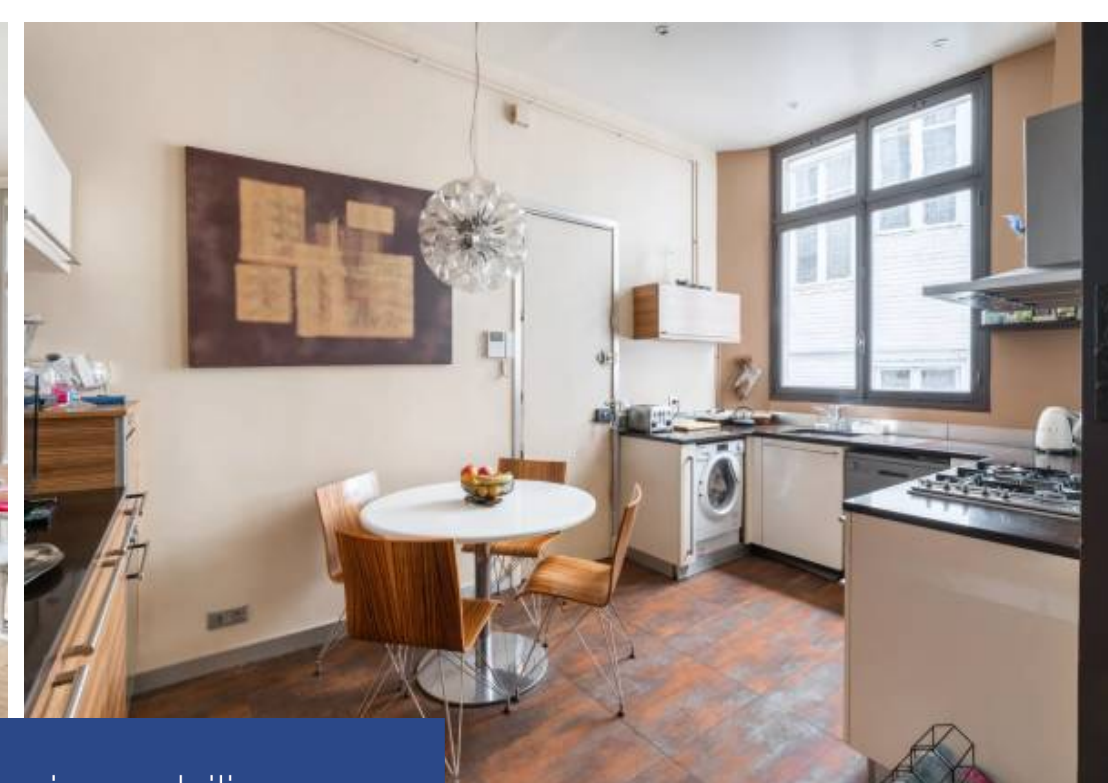
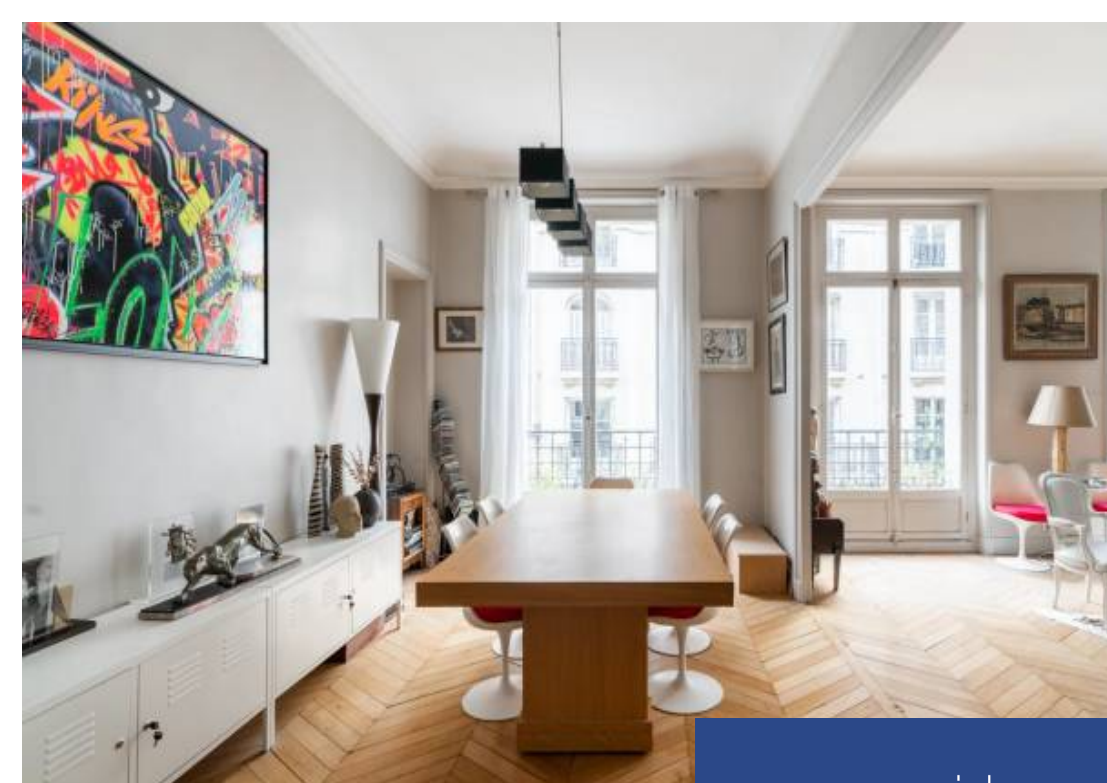
## PARIS NEUILLY IMMOBILIER (LÉVIS)

22 ter, rue Legendre - 75017 PARIS 17<sup>EME</sup>

[Contacter l'agence](#)

[Voir tous les biens de cette agence](#)





[www.residences-immobilier.com](http://www.residences-immobilier.com)

