



5 Pièces

137 m²

Réf. 4288EPA

1 435 000 €

Paris 17^{Eme}

Appartement à vendre (75017)

**résidences
immobilier**

LES ESPACES
ÉCARTYPIQUES

résidences immobilier

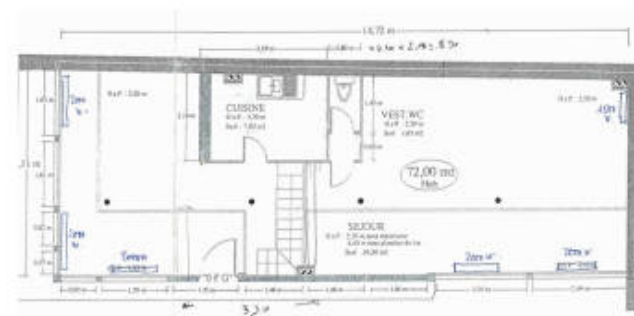
Au sein du quartier Ternes-Bayen, à quelques pas du réputé Marché Poncelet, au calme et dans un ensemble architectural aux allures d'atelier d'artiste se cache un loft totalisant 136,71 m² (132,10 m² Carrez), issu d'une relecture par son propriétaire. Au rez-de-chaussée on découvre la majestueuse pièce de vie traitée en open-space, le salon et son coin repas. En retrait, la cuisine très colorée se fait discrète. Par des escaliers de type industriel et aérien, on accède à la mezzanine et au coin nuit. Là, comme suspendues trois chambres qui jouissent de beaux volumes se partagent deux salles de bains. Ce lieu insolite conviendrait parfaitement à une profession libérale. Possibilité parking en sus dans la copropriété. Métro Ternes L2 Contact : Capucine 06 71 95 05 24 Copropriété de 10 lots (Pas de procédure en cours). Charges annuelles : 3700.00 euros. Capucine LE CARBOULEC (Ei) Agent Commercial - Numéro RSAC : 853 893 014 - Paris.

ESPACES ATYPIQUES PARIS OUEST

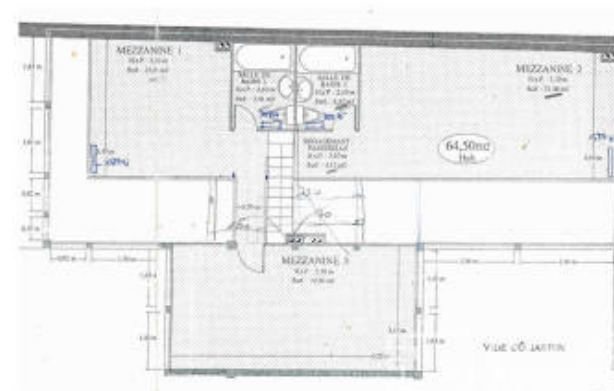
137 boulevard Haussmann - 75008 PARIS 8EME

[Contacter l'agence](#)

[Voir tous les biens de cette agence](#)



1^{er} Niveau

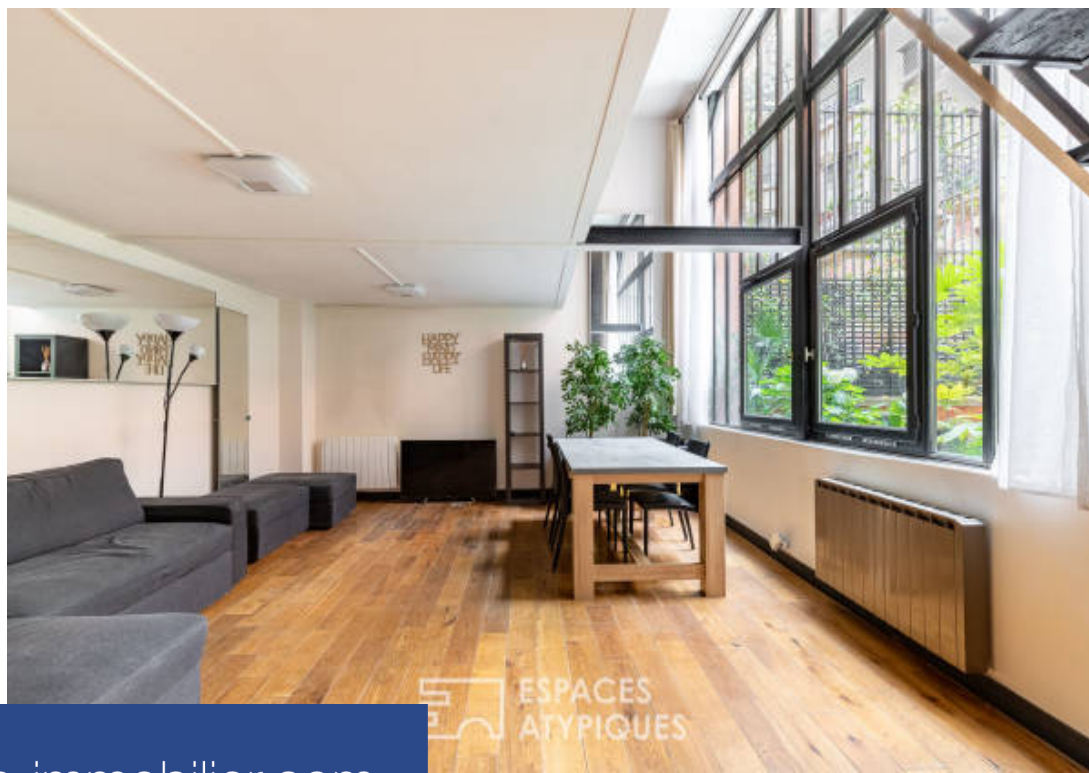


2^{ème} Niveau

Plan indicatif (document non contractuel)



ESPACES ATYPIQUES



ESPACES ATYPIQUES

www.residences-immobilier.com



ESPACES ATYPIQUES



ESPACES ATYPIQUES