

**7 Pièces**

**215 m<sup>2</sup>**

**Réf. 6024**

**2 600 000 €**

**Paris 16<sup>ème</sup>**

**Appartement à vendre (75016)**

**résidences  
immobilier**

Varoanne



# résidences immobilier

Idéalement situé entre la Muette et Passy, dans un bel immeuble ancien, au cinquième étage par ascenseur, un appartement de 216 m<sup>2</sup> alliant esprit familial et raffinement des réceptions. Il se compose d'une galerie d'entrée distribuant une double réception et deux chambres donnant sur un balcon filant et, côté cour, une belle salle à manger, une cuisine séparée, un bureau, deux chambres, une salle d'eau et une salle de bains. Ce bien, lumineux et traversant, bénéficie d'une hauteur sous plafond de 3,15 mètres et du charme des éléments anciens tels que les parquets, moulures et cheminées.

Ideally located between La Muette and Passy, on the fifth floor of a magnificent old building with lift, this 216 sq.m (2,325 sq ft) apartment combines a family feel with elegant reception rooms. An entrance hall leads to a double-sized reception room and two bedrooms opening onto a full-length balcony and, on the courtyard side, a good-sized dining room, a separate kitchen, an office, two bedrooms, one shower room and one bathroom. This dual-aspect property is filled with light and has 3.15-metre (10ft) ceilings and period charm (parquet flooring, mouldings, fireplaces).

## VARENNE (6ÈME)

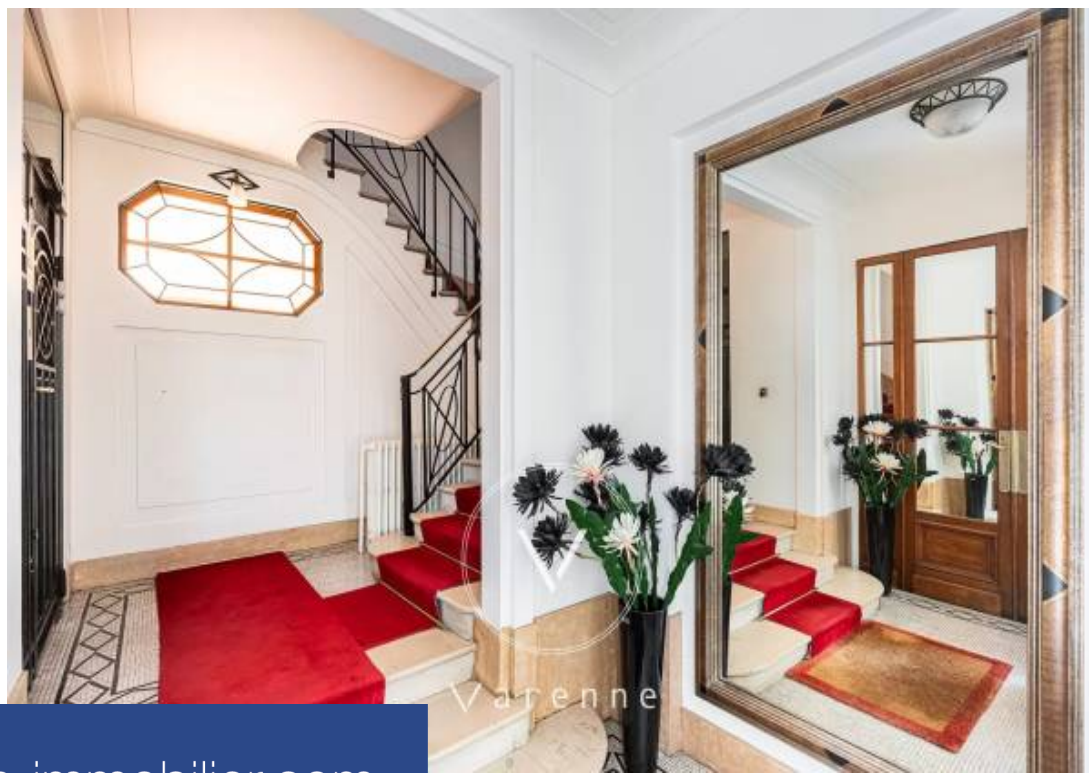
7 Place Saint-Sulpice - 75006 PARIS 6ÈME

[Contacter l'agence](#)

[Voir tous les biens de cette agence](#)







[www.residences-immobilier.com](http://www.residences-immobilier.com)

