

6 Pièces

231 m²

Réf. PP7-233

3 100 000 €

Paris 16^{ème}

Appartement à vendre (75016)

**résidences
immobilier**

résidences immobilier

PARIS XVI - Dans un emplacement très recherché à proximité immédiate du Trocadero. Magnifique appartement de réception en angle de 231,7 m2 (loi Carrez) situé au 3ème étage par ascenseur au sein d'un bel immeuble ancien en pierre de taille datant de 1891. Il se compose d'une galerie d'entrée, d'un très beau double séjour exposé Sud-Est ouvrant sur deux balcons, d'une salle à manger, d'une belle suite parentale avec une salle d'eau et toilettes, d'une salle TV et bibliothèque (3ème chambre) , d'un bureau, d'une seconde chambre en suite avec une salle de bains, d'une cuisine dinatoire séparée ...

PARIS XVI - In a highly sought-after location in the immediate vicinity of the Trocadero. Magnificent corner reception apartment of 231.7 m2 (Carrez law) located on the 3rd floor by elevator in a beautiful old freestone building dating from 1891. It consists of an entrance gallery, a very beautiful double living room facing South-East opening onto two balconies, a dining room, a beautiful master suite with a bathroom and toilet, a TV room and library (3rd bedroom), an office, a second en-suite bedroom with a bathroom, a separate fitted and equipped dining kitchen, a laundry room, a guest ...

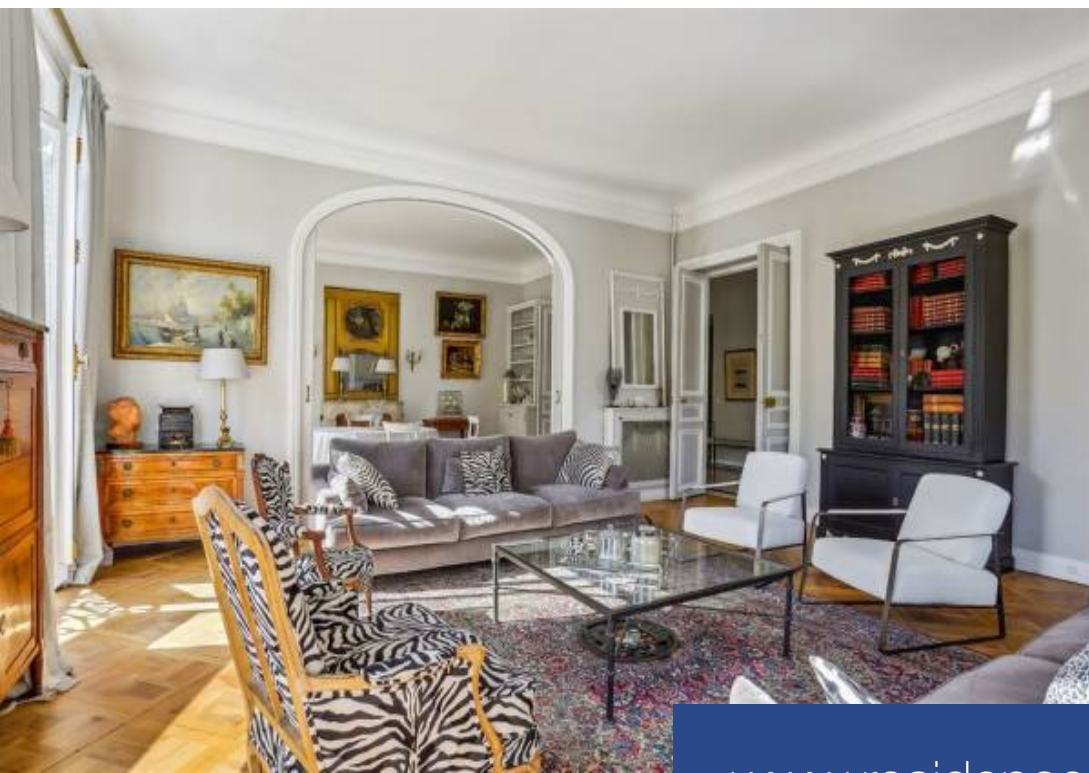
PROPRIÉTÉS PARISIENNES SOTHEBY'S INTERNATIONAL REALTY

26 avenue Trudaine - 75009 PARIS 9EME

[Contacter l'agence](#)

[Voir tous les biens de cette agence](#)





www.residences-immobilier.com

