

GEORGINA

7 Pièces

198 m²

Réf. PA-1201-HES

2 295 000 €

Paris 16^{Eme}

Appartement à vendre (75016)

**résidences
immobilier**

résidences immobilier

Au premier étage d'un bel immeuble Haussmannien, Prestant vous propose ce bien familial, seul appartement sur le palier, idéalement placé rue Raynouard, à mi-chemin entre Saint Louis de Gonzague et Saint Jean de Passy (sectorisation collège Molière), à deux pas des commerçants de la rue de Passy et des transports (Bus, métro Passy ou la Muette, RER Boulainvillers), cet appartement familial vous séduira par ses multiples possibilités d'aménagement. Bien orienté et clair, ce bien est composé de la façon suivante: un séjour, une salle à manger, une cuisine dinatoire, un bureau, cinq chambres, ...

On the first floor of a beautiful Haussmann building, the only apartment on the landing, ideally located halfway between Saint Louis de Gonzague and Saint Jean de Passy (Molière college sectorization), a stone's throw from the shops on rue de Passy and transport (Bus, metro Passy or la Muette, RER Boulainvillers), this family apartment will seduce you with its multiple layout possibilities. Well oriented and bright, this property is composed as follows: a living room, a dining room, a dining kitchen, an office, five bedrooms, a bathroom with bath and shower, two shower rooms, two separate ...

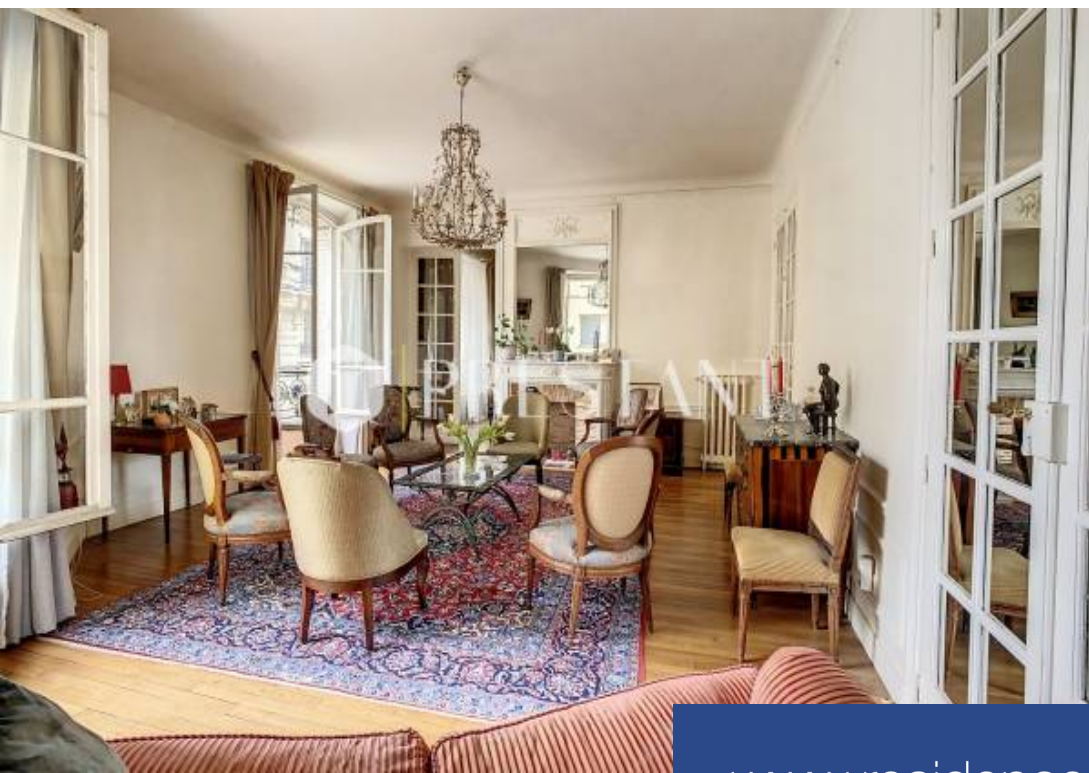
PRESTANT REALTY

2 rue maison suisse - 64200 BIARRITZ

[Contacter l'agence](#)

[Voir tous les biens de cette agence](#)





www.residences-immobilier.com

