

**6 Pièces**

**191 m<sup>2</sup>**

**Réf. 84321049**

**2 180 000 €**

**Paris 16<sup>ème</sup>**

**Appartement à vendre (75016)**

**PARIS  
NEUILLY  
IMMOBILIER**

**résidences  
immobilier**



# résidences immobilier

Paris 16eme - ranelagh - superbe appartement de 6 pièces - 3 ou 4 chambres + balcon et poss parking dans un très bel immeuble haussmannien de standing, au deuxième étage avec ascenseur seul sur le palier, cet appartement qui a conservé tout le charme de l'ancien se compose d'une entrée, d'une très grande double réception avec bow-window et balcon filant, d'une grande salle à manger ou quatrième chambre, d'une cuisine d'appoint à proximité de la salle à manger, d'une suite parentale donnant sur le balcon filant avec dressing et salle de bains/toilettes ainsi que de deux autres chambres et deux salles de bains, de toilettes séparés, d'un grand dressing/buanderie et d'un cagibi. Une grande cave complète ce bien. Belle copropriété - charme de l'ancien - parquet point de hongrie - moulures et cheminées - très belle hsp de 3.25 M - clair et calme - superbes volumes - plan sans perte de place

## PARIS NEUILLY IMMOBILIER (DOUMER)

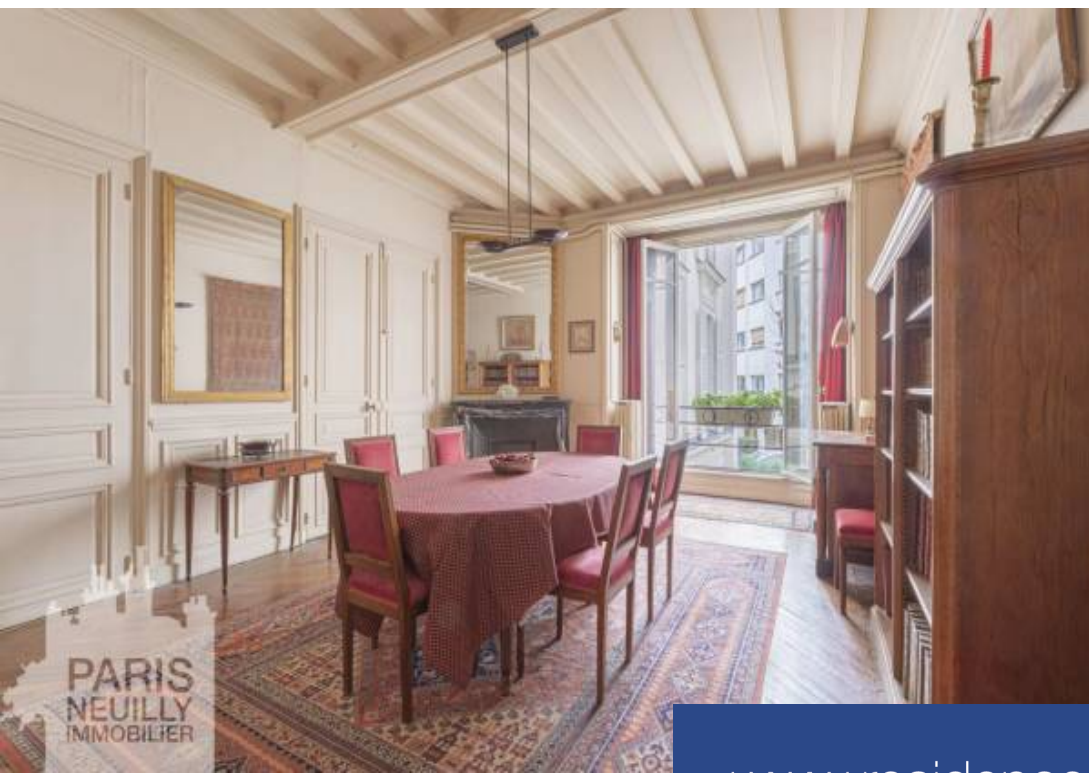
96, avenue Paul Doumer - 75016 PARIS 16EME

[Contacter l'agence](#)

[Voir tous les biens de cette agence](#)







[www.residences-immobilier.com](http://www.residences-immobilier.com)

