

7 Pièces

343 m<sup>2</sup>

Réf. 1759PASDRI

3 300 000 €

Paris 16<sup>ème</sup>

Appartement à vendre (75016)

**résidences  
immobilier**

Proposition d'aménagement virtuel non contractuelle proposée par un décorateur.

# résidences immobilier

Idéalement situé au cœur de Passy.Ce bien d'exception, d'une superficie loi carrez de 337,75m<sup>2</sup>, au premier étage d'un immeuble de standing construit en 1932, bénéficie des détails du pur style Art déco et d'une belle hauteur sous plafond de 3,26m. Actuellement occupé par des bureaux (professions libérales), cet appartement d'angle lumineux nécessite une rénovation et dispose d'un plan très modulable, avec une possibilité d'une vaste double réception, d'une grande cuisine d'îlot, de cinq grandes chambres aisément et d'un spacieux bureau.Les parties communes ont été récemment refaites et sont de grand standing.Deux grandes caves complètent ce bien rare.Une gardienne est à demeure.La sectorisation Janson de Sailly et la proximité des écoles publiques et privées du quartier sauront ravir les familles.Commerces et transports de Passy et La Muette à deux pas.

## **JUNOT PASSY**

67/69 Avenue Paul Doumer - 75016 PARIS 16EME

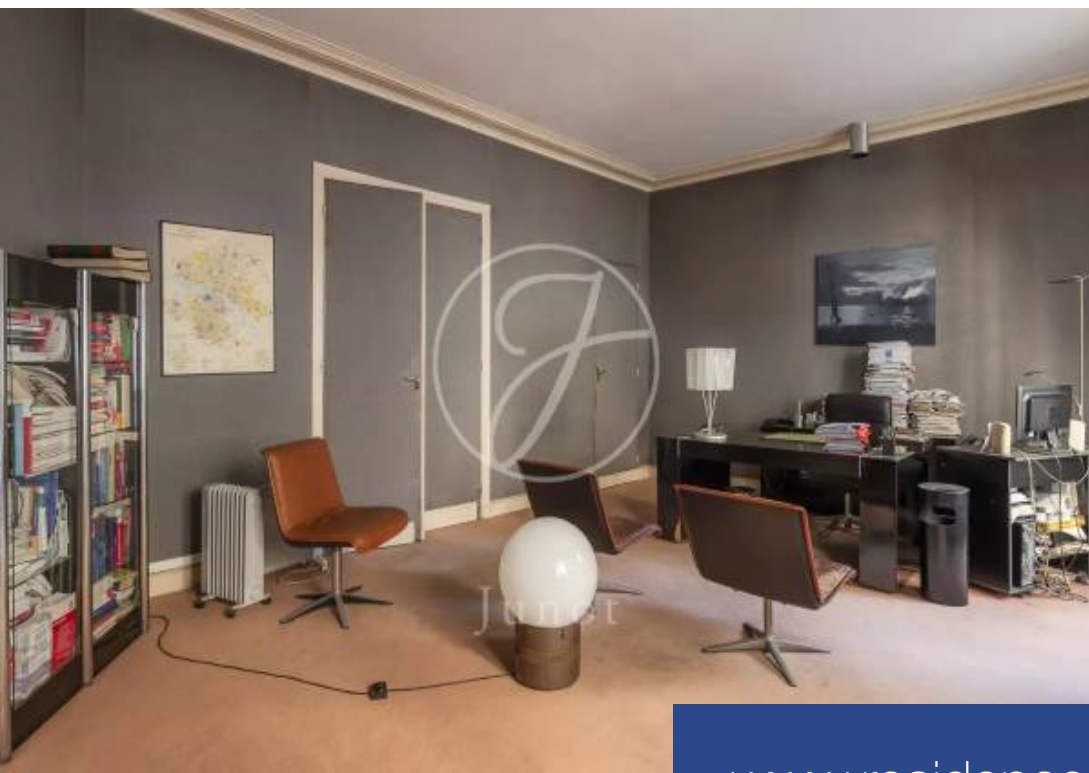
[Contactez l'agence](#)

[Voir tous les biens de cette agence](#)



Proposition d'aménagement virtuel non contractuelle proposée par un décorateur.





[www.residences-immobilier.com](http://www.residences-immobilier.com)

