

10 Pièces

512 m²

Réf. V2561PA

10 350 000 €

Paris 16^{Eme}

Appartement à vendre (75016)

**résidences
immobilier**

résidences immobilier

Avenue Foch. Aux derniers étages d'un immeuble récent de très bon standing gardienné 24h/24, appartement de réception unique de 512 m² en triplex offrant deux vastes terrasses de plain pied de 163 m², quatre chambres dont deux suites parentales. Ce penthouse exceptionnel, véritable maison sur le toit, s'organise ainsi: 8^{ème} étage: accès principal à l'appartement par 2 ascenseurs directs sécurisés. Une entrée dessert deux grands salons (50 et 64 m²) disposant chacun d'un espace bar, la salle à manger (50 m²) est adjacente à la cuisine entièrement équipée. Au calme sur une vaste cour, une suite ...

Avenue Foch. On the top floors of a modern luxury building with 24-hour security, this unique 512 m² triplex reception apartment offers two vast terraces (163 m²). This exceptional penthouse is organised as follows: 8th floor: main access to the apartment via 2 direct lifts. An entrance hall leads to two large lounges (50 and 64 m²), each with a bar area. The dining room (50 m²) is adjacent to the fully equipped kitchen. Master bedroom suite with shower room and large dressing room. Guest toilet. The three reception rooms all open onto a superb 122.3 m² terrace with unobstructed views of ...

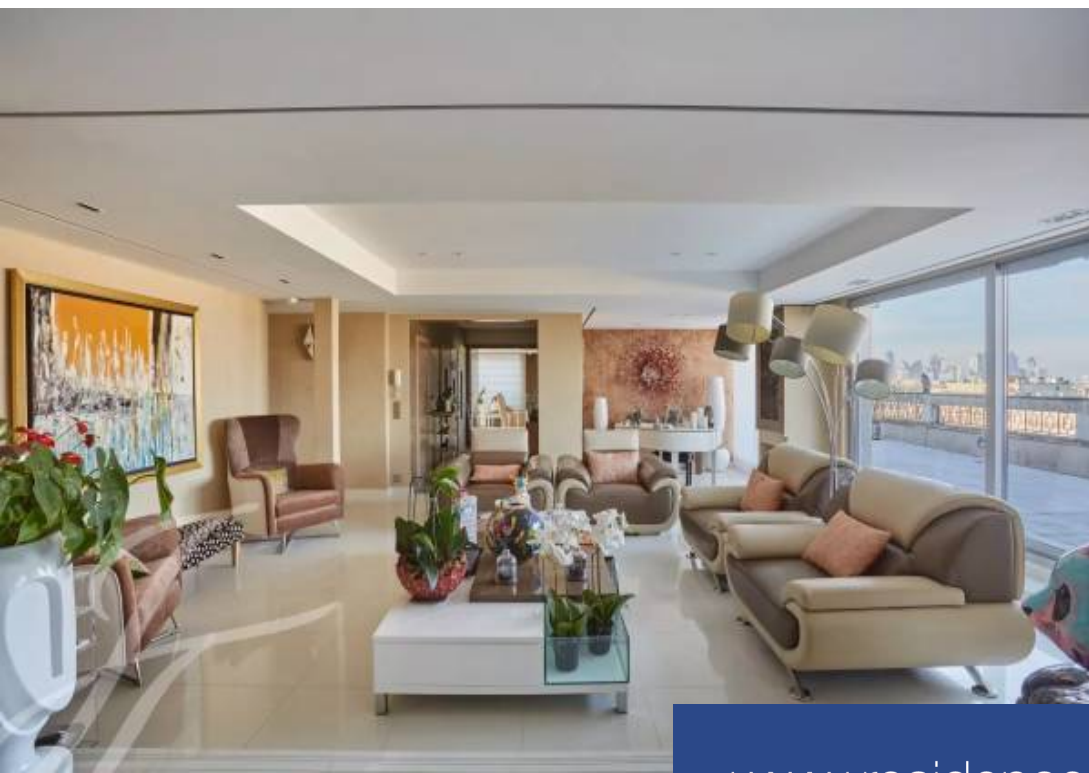
JOHN TAYLOR PARIS

32 avenue Pierre 1er de Serbie - 75008 PARIS 8EME

[Contacter l'agence](#)

[Voir tous les biens de cette agence](#)





www.residences-immobilier.com

