

3 Pièces

105 m²

Réf. 2389

1 550 000 €

Paris 16^{Eme}

Appartement à vendre (75016)

**résidences
immobilier**

résidences immobilier

Bel appartement traversant avec vue sur le Bois de Boulogne et le Mont Valérien situé au 8ème étage d'une résidence bien entretenue dans le 16ème arrondissement. Cet appartement rénové et entièrement climatisé dispose d'un espace buanderie, d'une belle cuisine équipée et d'un grand dressing, d'une salle d'eau avec WC et d'un WC séparé. Les deux grandes chambres offrent confort au vu de leurs beaux volumes, tandis que le séjour de 33 m2 est équipé d'une magnifique baie vitrée donnant sur un grand balcon filant avec vue panoramique sur l'Ouest parisien. Une cave complète ce bien et une place de parking est disponible en sus. Le métro et le RER se trouve à moins de 10 minutes à pieds. Cette résidence sécurisée vous assure tranquillité et sécurité. N'hésitez pas à nous contacter pour une visite ! Copropriété de 250 lots.

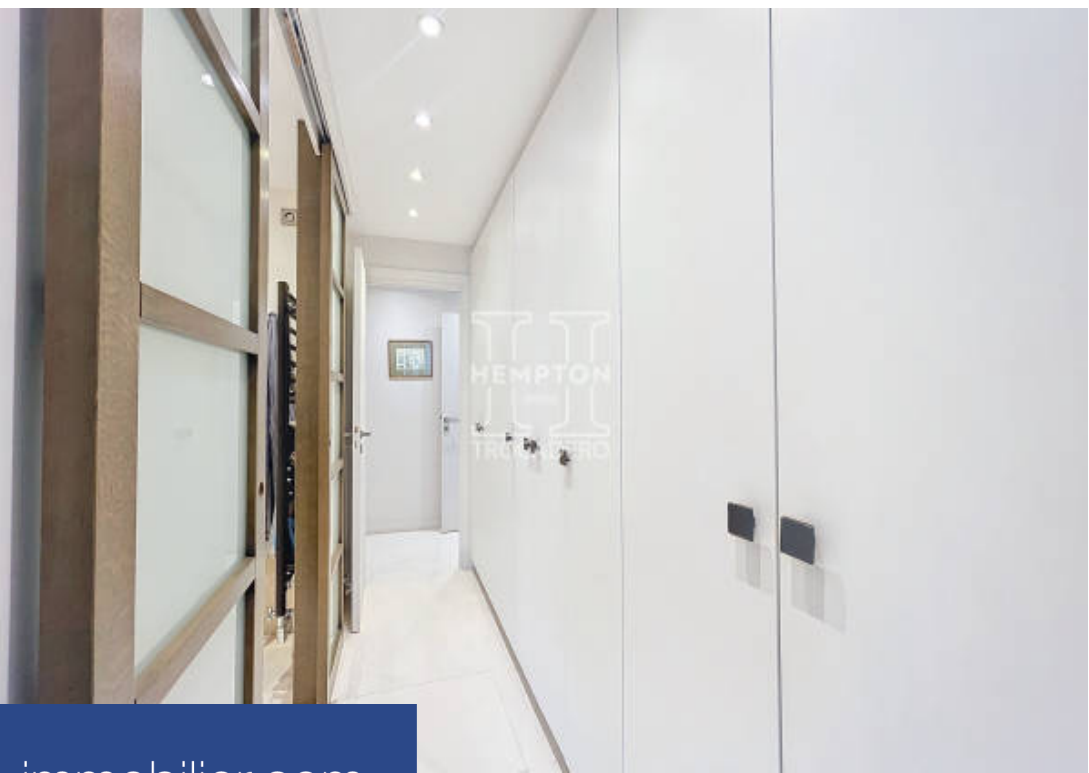
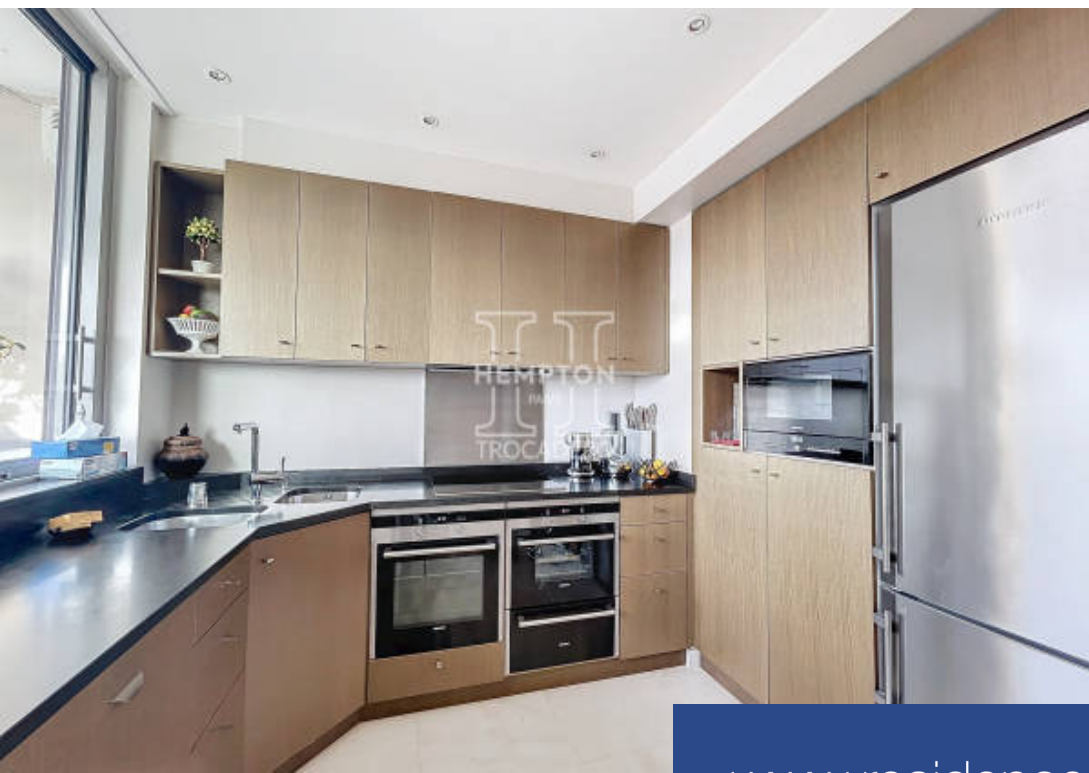
HEMPTON PARIS

20 RUE SCHEFFER - 75016 PARIS 16EME

[Contacter l'agence](#)

[Voir tous les biens de cette agence](#)





www.residences-immobilier.com

