



4 Pièces

100 m<sup>2</sup>

Réf. FA100

3 700 €

Paris 16<sup>ème</sup>

Appartement à louer (75016)

**résidences  
immobilier**

# résidences immobilier

L'Agence HEMPTON TROCADERO vous propose non loin du Square Lamartine, un appartement bourgeois meublé de 100 m<sup>2</sup>, au 3<sup>ème</sup> étage avec ascenseur dans un immeuble de standing en pierre de taille (un appartement par étage), comprenant une entrée, un double séjour en angle de 40 m<sup>2</sup>, deux chambres, cuisine équipée, salle de bains avec baignoire, deux wc dont un indépendant, dressing, couloir avec nombreux rangements. Un petit balcon. Disponible le 15 Mai 2024. Chauffage collectif. Sécurisé : digicode et interphone. Clair et calme. Proximité tous commerces. Proche RER C Henri Martin, métro Rue de la Pompe et Dauphine, Bus no63. Si bail code civil : honoraires 12 % TTC du loyer annuel charges comprises à la charge du locataire.

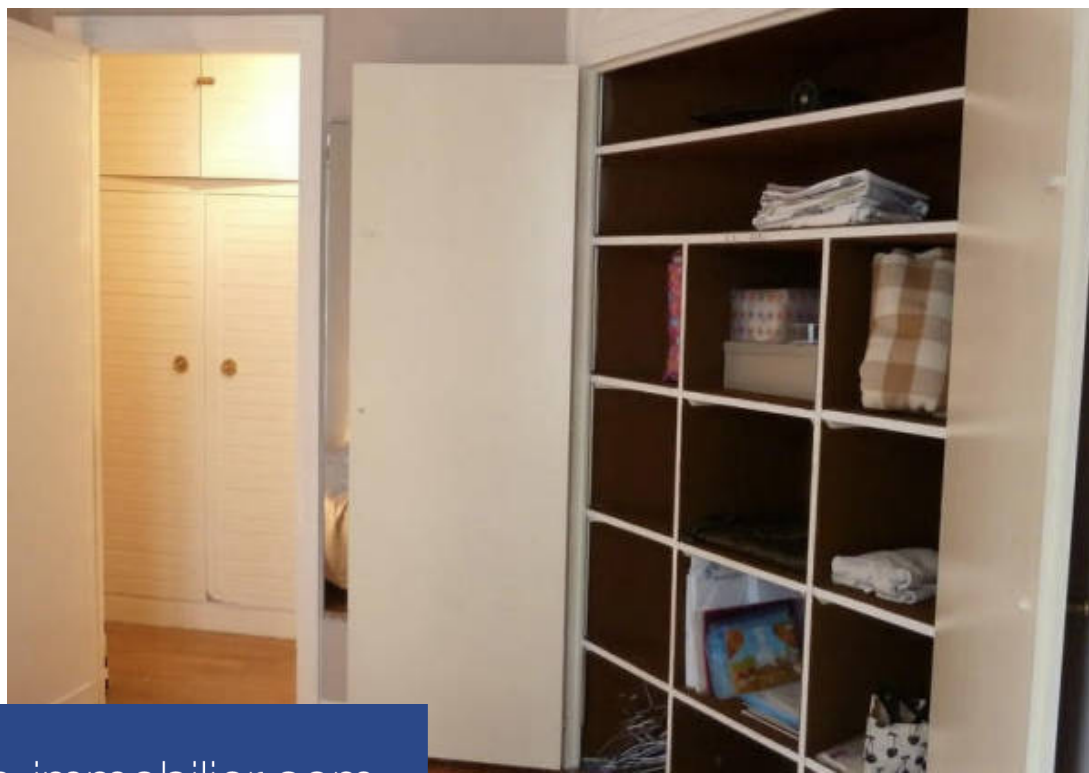
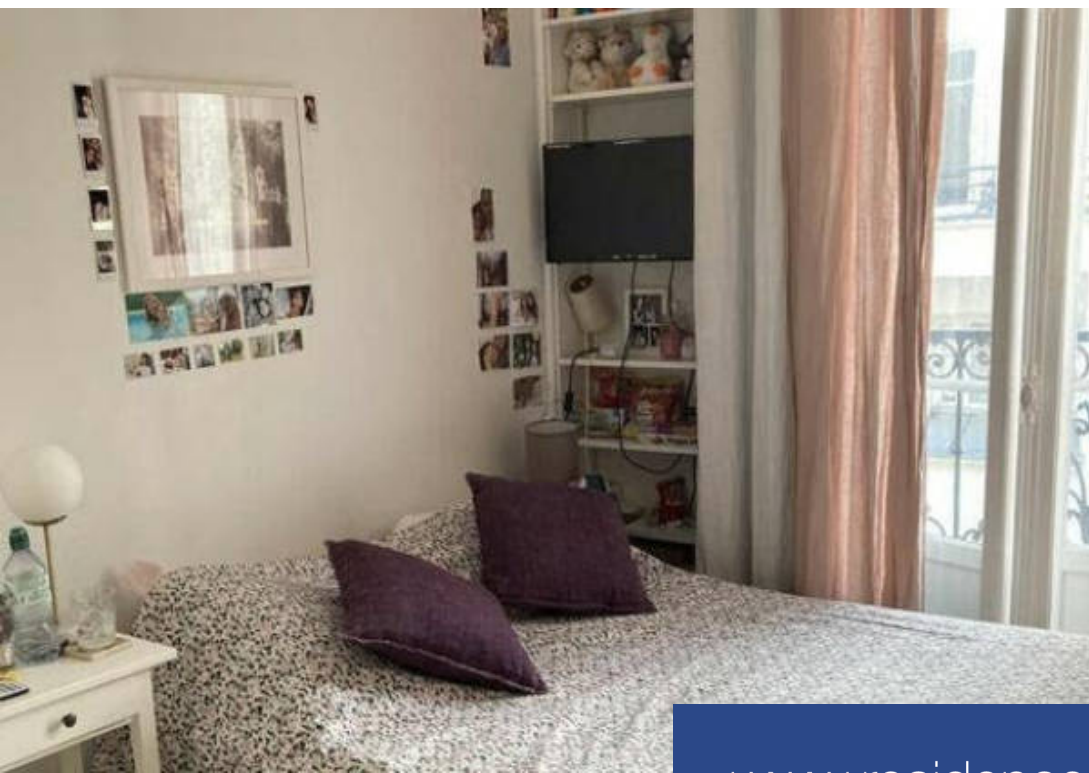
## HEMPTON PARIS

20 RUE SCHEFFER - 75016 PARIS 16<sup>EME</sup>

[Contactez l'agence](#)

[Voir tous les biens de cette agence](#)





[www.residences-immobilier.com](http://www.residences-immobilier.com)

