



HEMPTON  
PARIS  
TROCADERO

2 Pièces

45 m<sup>2</sup>

Réf. 2381

600 000 €

Paris 16<sup>ème</sup>

Appartement à vendre (75016)

**résidences  
immobilier**

Proposition de rénovation - Visuel non contractuel

# résidences immobilier

Hempton Paris Trocadéro vous présente un appartement de deux pièces, situé dans le XVI<sup>e</sup> arrondissement de Paris, à proximité du Trocadéro et de la rue de Passy. Cet appartement, d'une superficie de 45,62 m<sup>2</sup> CARREZ, est situé au 3<sup>ème</sup> étage d'un immeuble de standing datant de 1954, avec ascenseur. Il se compose d'une entrée avec porte blindée, d'un séjour d'angle lumineux grâce à ses nombreuses fenêtres dotées de double vitrage, d'une cuisine équipée semi-ouverte avec bar, d'une chambre spacieuse avec espace bureau, d'une salle de bain avec fenêtre, d'un dressing et d'un WC séparé. L'immeuble est sécurisé 7 jours sur 7 par un digicode, des gardiens et un service de sécurité avec vidéo-surveillance. La copropriété bénéficie du chauffage et de l'eau chaude collectifs, ainsi que d'un récent ravalement et rénovation des parties communes. L'emplacement de cet appartement est idéal, à proximité immédiate des commerces et des transports en commun (Métros 6 et 9 / Bus 22, 32, 63, 72 et 82). Contactez-nous dès maintenant pour organiser une visite ! Copropriété de 161 lots.

## HEMPTON PARIS

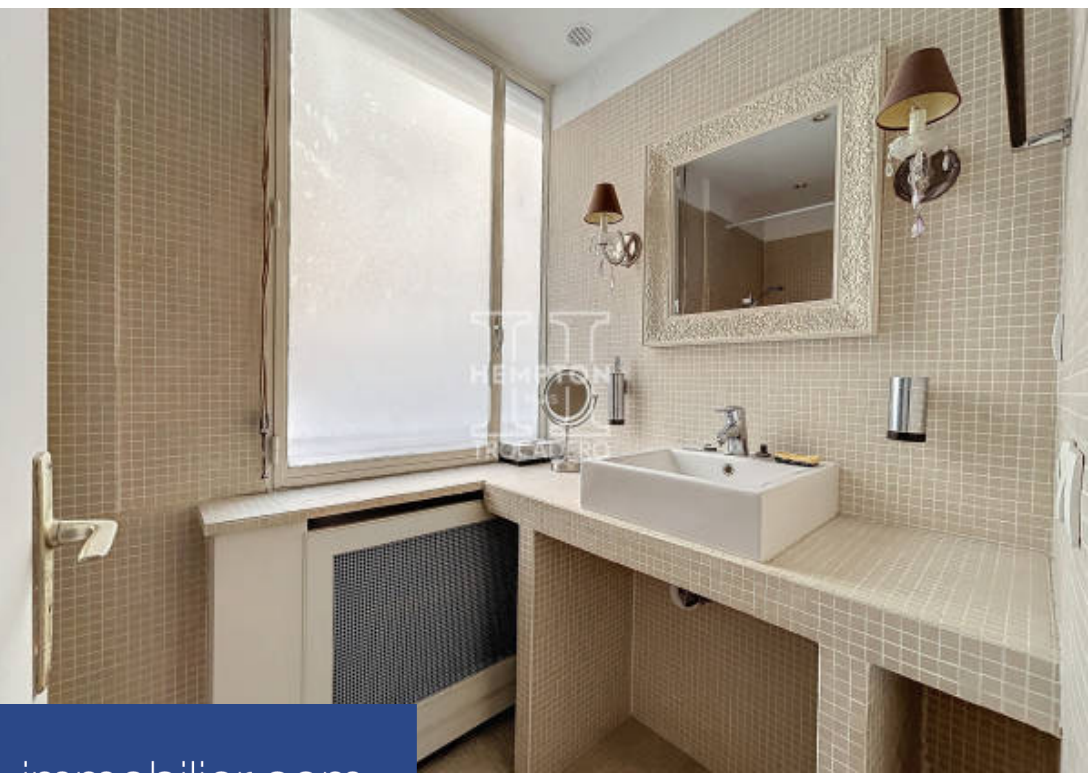
20 RUE SCHEFFER - 75016 PARIS 16<sup>EME</sup>

[Contacter l'agence](#)

[Voir tous les biens de cette agence](#)







[www.residences-immobilier.com](http://www.residences-immobilier.com)

