

**12 Pièces**

**390 m²**

**Réf. 85974972**

**7 900 000 €**

**Paris 16<sup>ème</sup>**

**Appartement à vendre (75016)**

**résidences  
immobilier**

# résidences immobilier

L'excellence au cœur du raffinement parisien un bien rarissime, aujourd'hui configuré en appartement de réception avec deux suites magistrales, mais offrant également un potentiel remarquable pour devenir un appartement familial allant jusqu'à 5 chambres. Les projections d'aménagement (3, 4 ou 5 chambres) sont présentées à la fin de la galerie photos. Le passage d'une configuration de réception à une configuration familiale peut être estimé autour de 250 000 €, montant à affiner selon l'aménagement souhaité — une base concrète pour se projeter sereinement. Un appartement de réception aux volumes spectaculaires à quelques pas de la très prisée place Victor Hugo, ce chef-d'œuvre haussmannien de 1880 déploie 390 m² de réception entièrement repensés par un décorateur de renom. Proposé clé en main, meublé et équipé, il incarne l'art de vivre parisien dans sa version la plus prestigieuse. Dès l'entrée, une galerie magistrale sublimée par des lustres en verre soufflé et 4 mètres de hauteur sous plafond ouvre sur des volumes impressionnants et une circulation idéale. Aile gauche : • triple séjour lumineux • salle de billard • première suite avec dressing et salle de bains aile droite : • ...

## GALLANT PROPERTIES

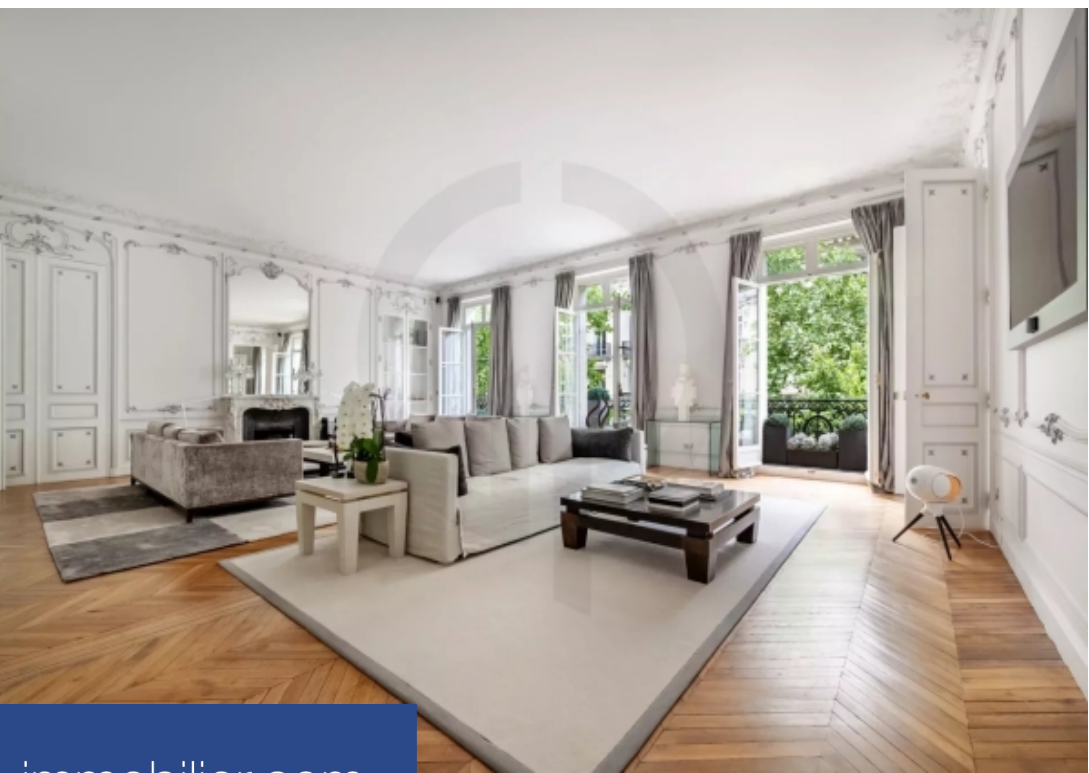
54 avenue Hoche - 75008 PARIS 8EME

[Contactez l'agence](#)

[Voir tous les biens de cette agence](#)







[www.residences-immobilier.com](http://www.residences-immobilier.com)

