



3 Pièces

57 m²

Réf. 5308

635 000 €

Paris 16^{ème}

Appartement à vendre (75016)

**ESPACES
ATYPIQUES**

**résidences
immobilier**

résidences immobilier

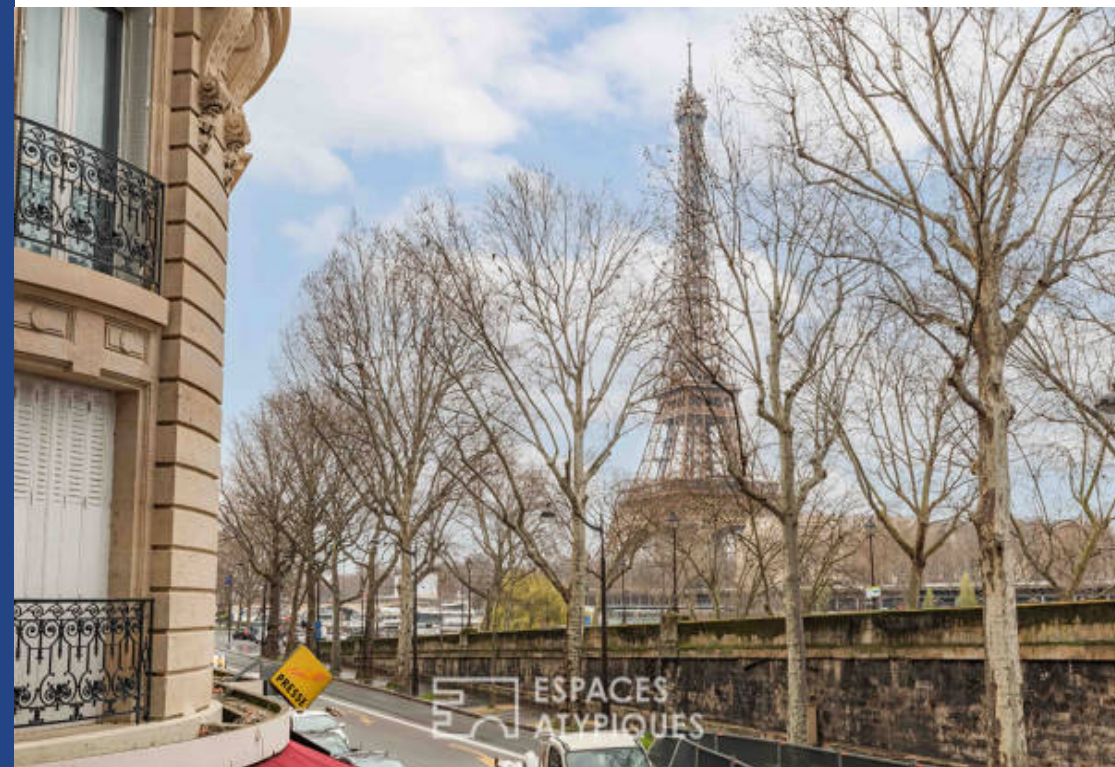
Quartier Passy, ce bel appartement à fort potentiel pour une rénovation de standing, totalise 56,61 m² (56,03 m² Carrez). Niché dans un bel immeuble Haussmannien avec gardien, l'appartement se situe au-de-chaussée par rapport à la rue piétonne et au 1er étage par rapport aux quais. Offrant une vue imprenable sur le pont Bir Hakeim et la Tour Eiffel, cet appartement jouit d'une position privilégiée, alliant le charme de l'ancien au panorama parisien. Ce bien regroupe toutes les caractéristiques de l'ancien avec une hauteur sous plafond de 3m35, des moulures au plafond et de belles cheminées en marbre avec leurs trumeaux. La pièce principale logée dans une rotonde et soulignée par ses trois portes-fenêtres invite à un agencement unique. Actuellement composé de trois pièces, le plan de cet appartement est facilement modulable, vous permettant de réinterpréter l'espace selon vos goûts. Idéal pour un pied-à-terre à Paris ou pour une profession libérale à la recherche d'une adresse prestigieuse. Une cave vient parfaire ce bien soumis au régime de la copropriété. Métro Passy (Ligne 6) Contact : Capucine 06 71 95 05 24 Copropriété de 17 lots (Pas de procédure en cours). Charges annuelles ...

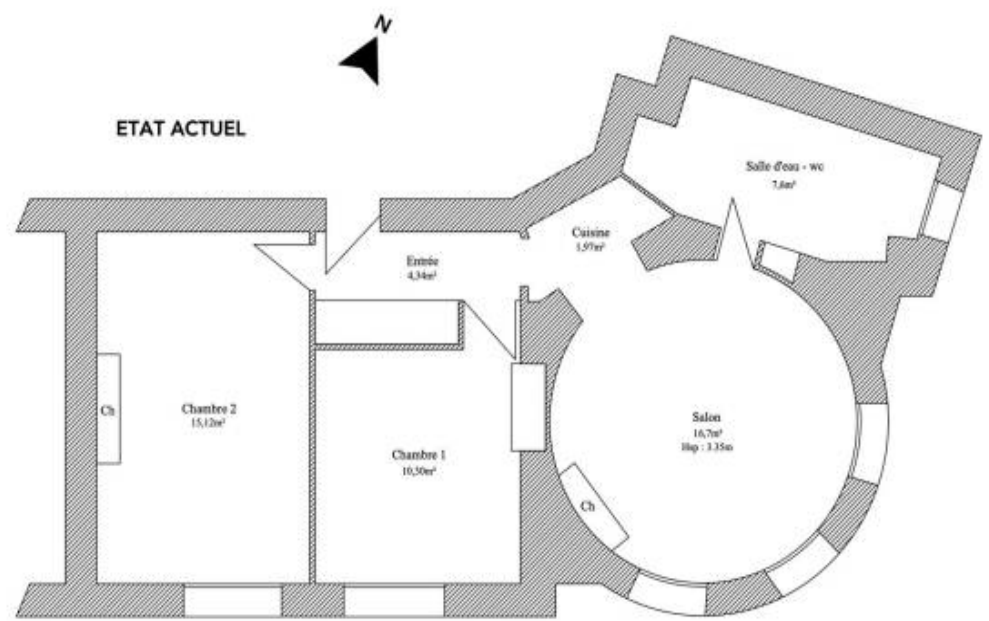
ESPACES ATYPIQUES PARIS OUEST

137 boulevard Haussmann - 75008 PARIS 8EME

[Contactez l'agence](#)

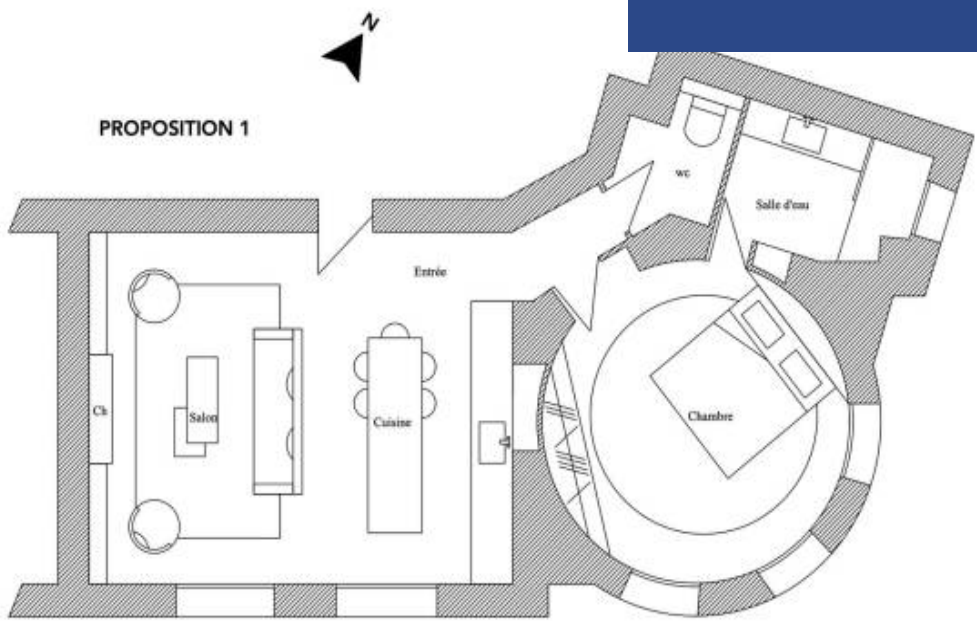
[Voir tous les biens de cette agence](#)



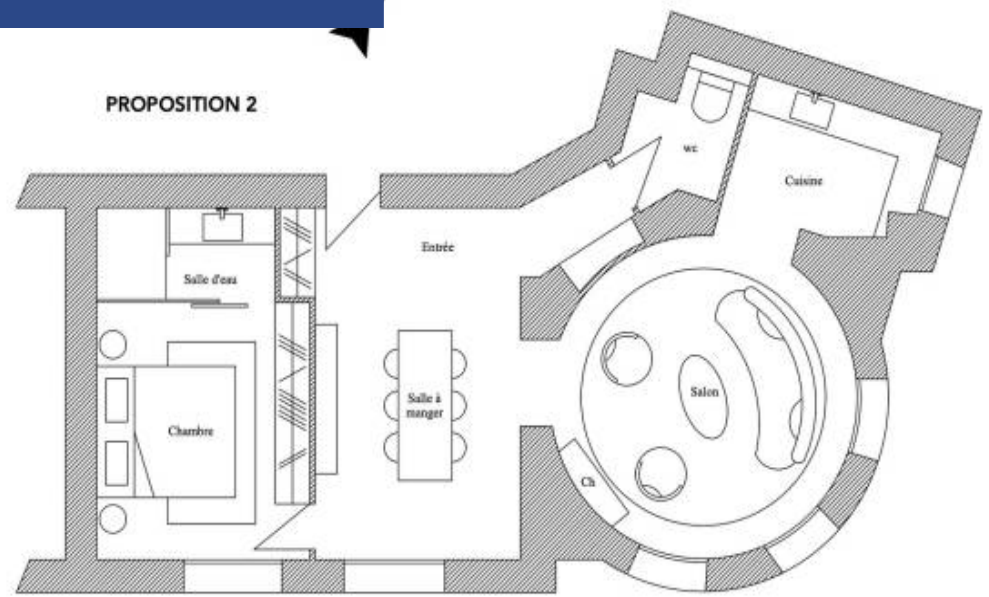


www.residences-immobilier.com

Document non contractuel



Document non contractuel



Document non contractuel