



3 Pièces

77 m²

Réf. 4921

967 000 €

Paris 16^{ème}

Appartement à vendre (75016)

ESPACES
ATYPIQUES

résidences
immobilier

résidences immobilier

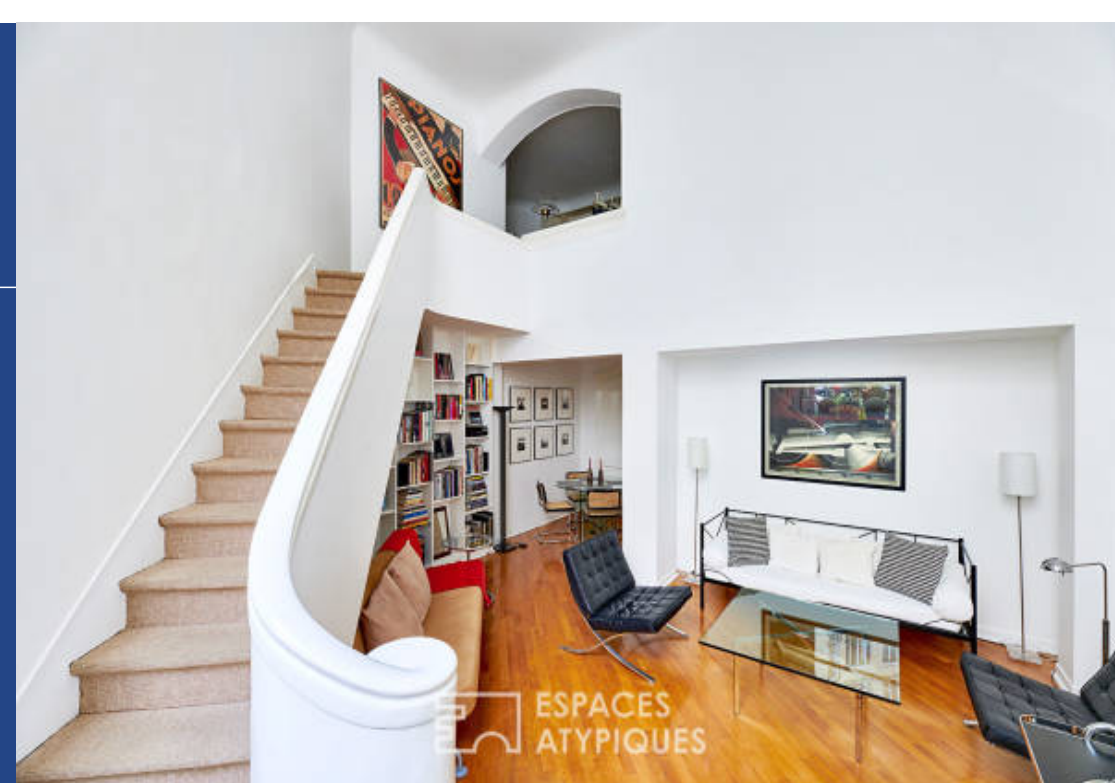
Muette Nord, idéalement situé dans une voie privée à proximité de la Rue de la Pompe, cet élégant duplex au rez-de-chaussée d'un bel immeuble sécurisé de 1930, avec gardien, totalise 76,61 m² (74,74 m² Carrez). Il séduira les amateurs de la période Art Déco ! Passée l'impressionnante porte d'entrée vitrée, apparaît un vaste séjour offrant une très belle hauteur sous plafond. Un coin salle-à-manger suivi d'une cuisine indépendante complètent ce niveau (possibilité de créer une cuisine ouverte). À noter la large bibliothèque sur mesure qui vient subtilement souligner le majestueux escalier conduisant au niveau supérieur. Là, se trouve un vaste palier aménagé en espace bureau. Il distribue d'un côté une chambre équipée de placards dressing, de l'autre, une vaste salle de bains avec douche, baignoire et toilettes. Une cave vient parfaire ce bien soumis au régime de la copropriété. Possibilité d'acquérir en sus une chambre de service en rez-de-chaussée au sein du même immeuble. Métro Rue de la Pompe (Ligne 9) Contact : Capucine 06 71 95 05 24 (4.50 % d'honoraires TTC à la charge de l'acquéreur.) Copropriété de 40 lots (Pas de procédure en cours). Charges annuelles : 3200.00 euros. ...

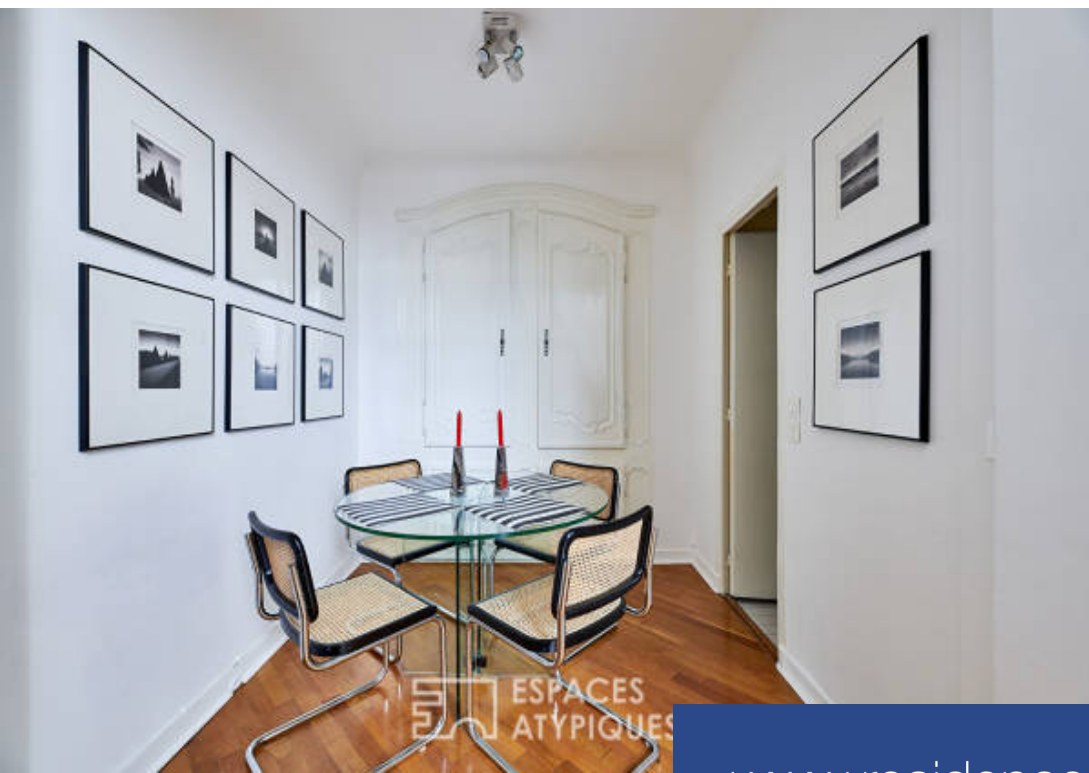
ESPACES ATYPIQUES PARIS OUEST

137 boulevard Haussmann - 75008 PARIS 8EME

[Contacter l'agence](#)

[Voir tous les biens de cette agence](#)





ESPACES ATYPIQUES



ESPACES ATYPIQUES

www.residences-immobilier.com



ESPACES ATYPIQUES



ESPACES ATYPIQUES