



3 Pièces

84 m²

Réf. 84270455

945 000 €

Paris 16^{ème}

Appartement à vendre (75016)

ORISURE
**résidences
immobilier**

résidences immobilier

AUTEUIL / SQUARE HENRY PATÉ Dans une impasse privée, au 5ème étage avec ascenseur d'un immeuble de standing datant des années 1930, cet appartement de 80m2 loi Carrez offre un cadre de vie idéal. Son charmant balcon de 4,2m2, orienté sud et sud-ouest, offre une vue dégagée sur le ciel. L'appartement se compose d'une entrée accueillante, d'une spacieuse pièce de vie de 40m2 comprenant une salle à manger, un coin bureau, une cuisine ouverte et équipée, ainsi qu'un salon avec accès direct sur l'extérieur. Il dispose également de deux chambres, d'une salle de bains, d'un WC séparé et d'une buanderie. Les résidents bénéficient de places de stationnement pour voiture et moto dans l'impasse privée, ainsi que de deux caves pour un espace de stockage supplémentaire. Gardien Ses atouts: - Un balcon exposé sud-ouest- Luminosité- Bon état général- Calme environnant.- Copropriété saine et sécurisée Les informations sur les risques auxquels ce bien est exposé sont disponibles sur le site Géorisques : www.georisques.gouv.fr

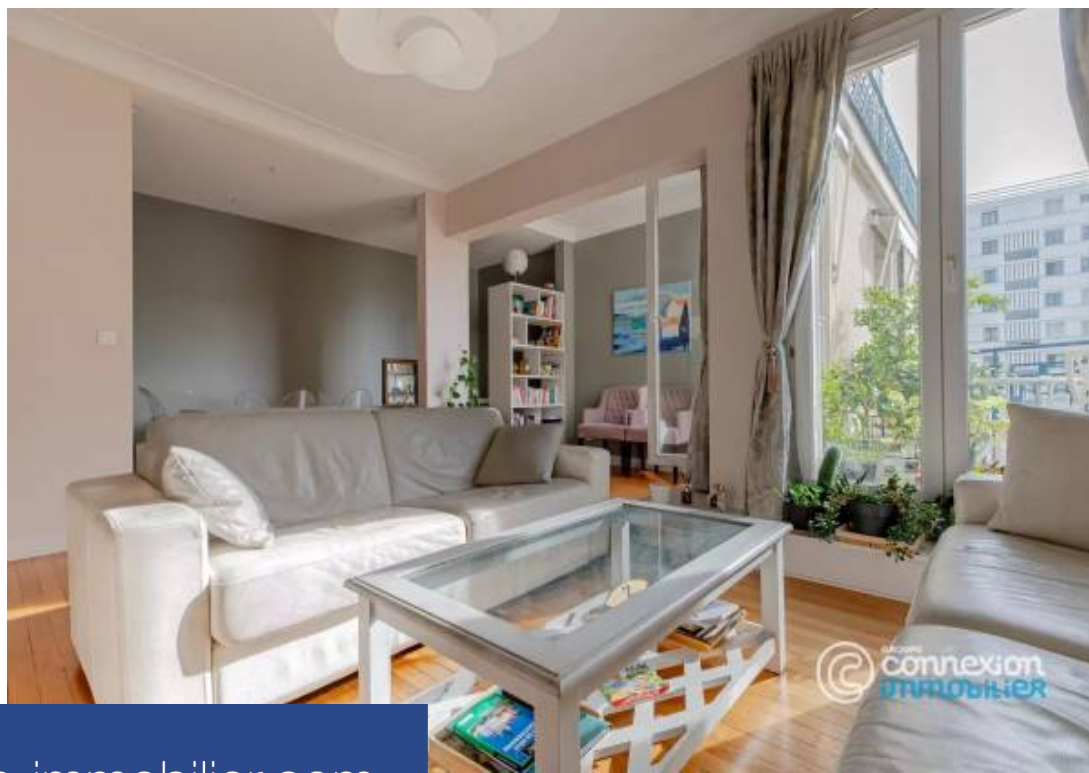
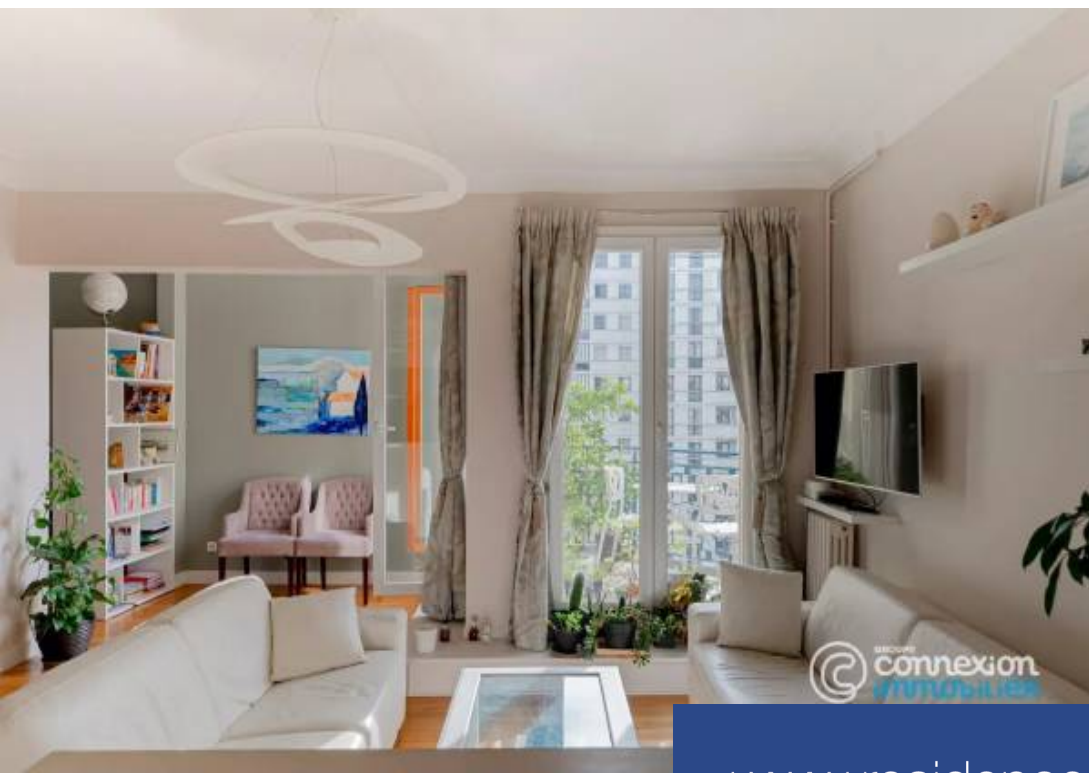
CONNEXION MOZART

15 avenue Mozart - 75016 PARIS 16EME

[Contacter l'agence](#)

[Voir tous les biens de cette agence](#)





www.residences-immobilier.com

