

4 Pièces

100 m²

Réf. 83779569

949 000 €

Paris 16^{Eme}

Appartement à vendre (75016)

GRUPE
**résidences
immobilier**

résidences immobilier

Situé entre les quais de Seine et l'avenue de Versailles, nous vous présentons ce bel appartement d'une surface de 101m2 loi carrez au sein d'un immeuble datant de 1953, au 3ème étage avec ascenseur. Lumineux et traversant (donnant sur rue et jardin) cet appartement se compose comme suit: une entrée, une cuisine toute équipée, un séjour, une grande chambre avec dressing et salle d'eau, deux chambres sur cour, une salle de bains avec espace buanderie, des toilettes séparées et de nombreux rangements. Plan modulable, l'appartement se transforme facilement en grand 3 pièces avec un grand espace de vie de 45m2 et deux chambres si vous le souhaitez. HSP : 2,79m. Une cave complète ce bien. Local vélo. Façades et parties communes récemment rénovées. Sectorisation Jean-Baptiste Say. À visiter rapidement. Visites et renseignements 7/7. Estimation des coûts annuels : entre 1 480 € et 2 070 € par an. Les informations sur les risques auxquels ce bien est exposé sont disponibles sur le site Géorisques : www.georisques.gouv.fr

CONNEXION MOZART

15 avenue Mozart - 75016 PARIS 16EME

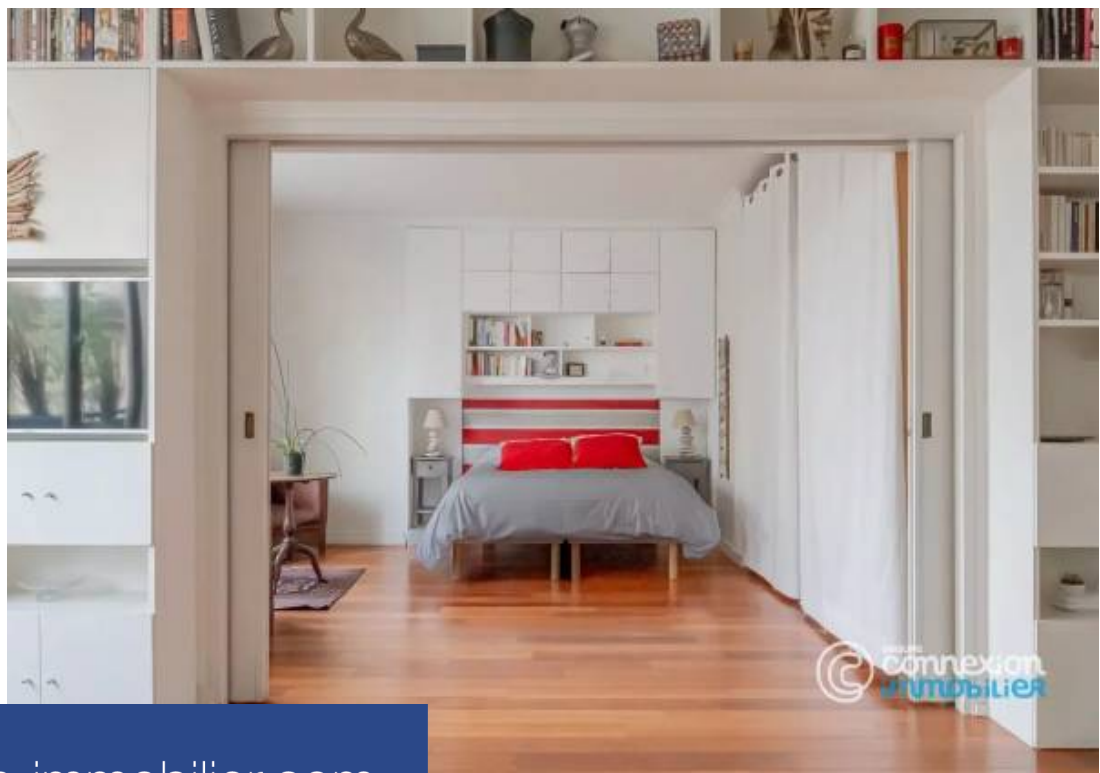
[Contacter l'agence](#)

[Voir tous les biens de cette agence](#)





groupe connexion
immobilier



groupe connexion
immobilier

www.residences-immobilier.com



groupe connexion
immobilier



groupe connexion
immobilier