



**6 Pièces**

**250 m<sup>2</sup>**

**Réf. APP-0231**

**15 000 €**

**Paris 16<sup>ème</sup>**

**Appartement à louer (75016)**

**résidences  
immobilier**

# résidences immobilier

En lisière du triangle d'or, à mi chemin entre l'avenue George V et le musée Galliera, au 1er étage d'un immeuble pierre de taille de grand standing, bénéficiant d'une vue dégagée sans vis à vis, exposé plein est, un superbe appartement à la fois de réceptions et familiale, l'appartement est dans un état exceptionnel, parquet, moulures, cheminée. L'appartement est entièrement meublé de façon classique et raffinée. On the edge of the Golden Triangle, halfway between Avenue George V and the Galliera museum, on the 1st floor of a grand luxury stone building , with an open and unobstructed ...

On the edge of the Golden Triangle, halfway between Avenue George V and the Galliera museum, on the 1st floor of a grand luxury stone building , with an open and unobstructed eastward view, a great mint-condition apartment ideal for both receptions and family, featuring hardwood parquet floors, moldings, working fireplaces. The apartment is fully furnished with classic refinement.

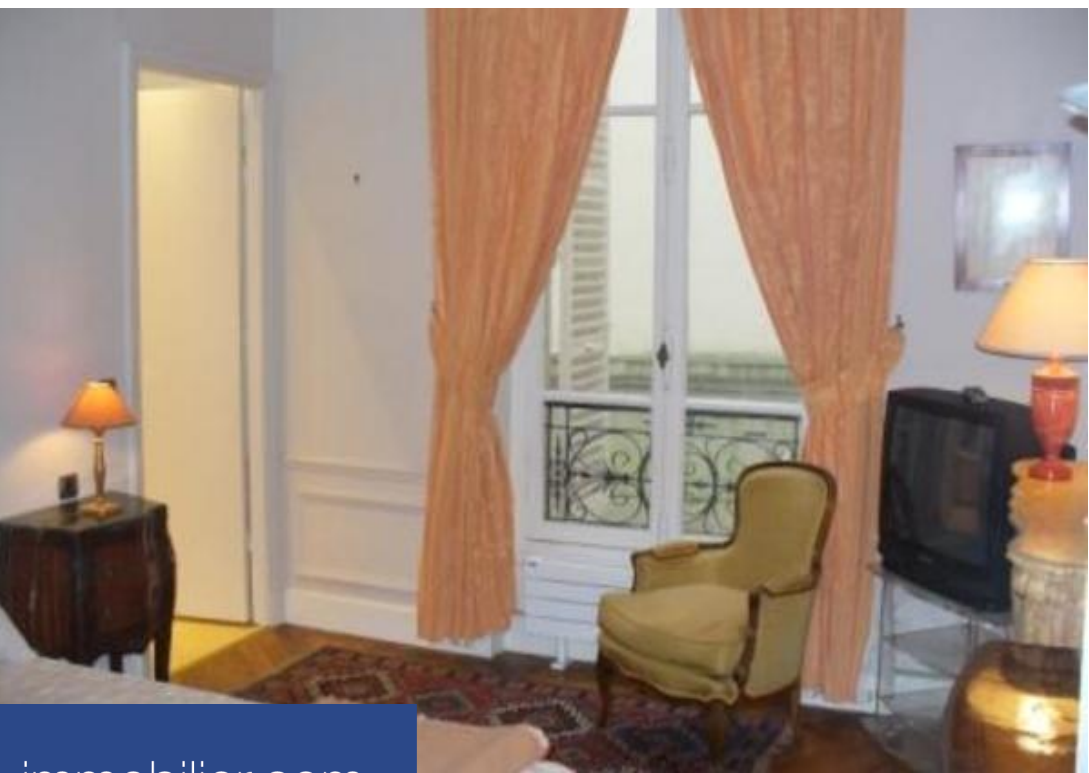
**CATHERINE PIGUET-ALMA IMMOBILIER -- +33.1.40.70.95.10**

3, RUE DU FAUBOURG SAINT HONORE - 75008 PARIS 8EME

[Contacter l'agence](#)

[Voir tous les biens de cette agence](#)





[www.residences-immobilier.com](http://www.residences-immobilier.com)

