

7 Pièces

220 m²

Réf. 7351281

5 400 000 €

Paris 16^{Eme}

Appartement à vendre (75016)

**résidences
immobilier**

résidences immobilier

Ce rare appartement d'angle d'environ 220m2 en parfait état, au 3ème étage d'un très bel immeuble classique en pierre de taille construit en 1925, profite de vues remarquables sur la Tour Eiffel, la Seine et les Jardins du Trocadéro. Entrée en galerie, grand salon, salon en rotonde, bureau, salle à manger, office et cuisine, 3 chambres à coucher et leurs salles de bain ou de douche, dressings. Deux chambres de service au 7ème étage accessibles par un ascenseur, deux caves et un grand garage complètent ce bien d'exception.

Trocadero Gardens. This near 220 sqm corner apartment in perfect condition is on the 3rd floor of a fine mid 1920's freestone building. Enjoying picture-postcard views of the Eiffel Tower, the Seine and Trocadero Gardens, it includes an entrance hall, a spacious living/reception room bathed in sunshine, a rotunda drawing room, a study, a dining room, a kitchen with a pantry, and three bedrooms with bath or shower rooms and walk-in closets. With two 7th floor maid's bedrooms benefitting from lift access, two cellars and a lock-up garage.

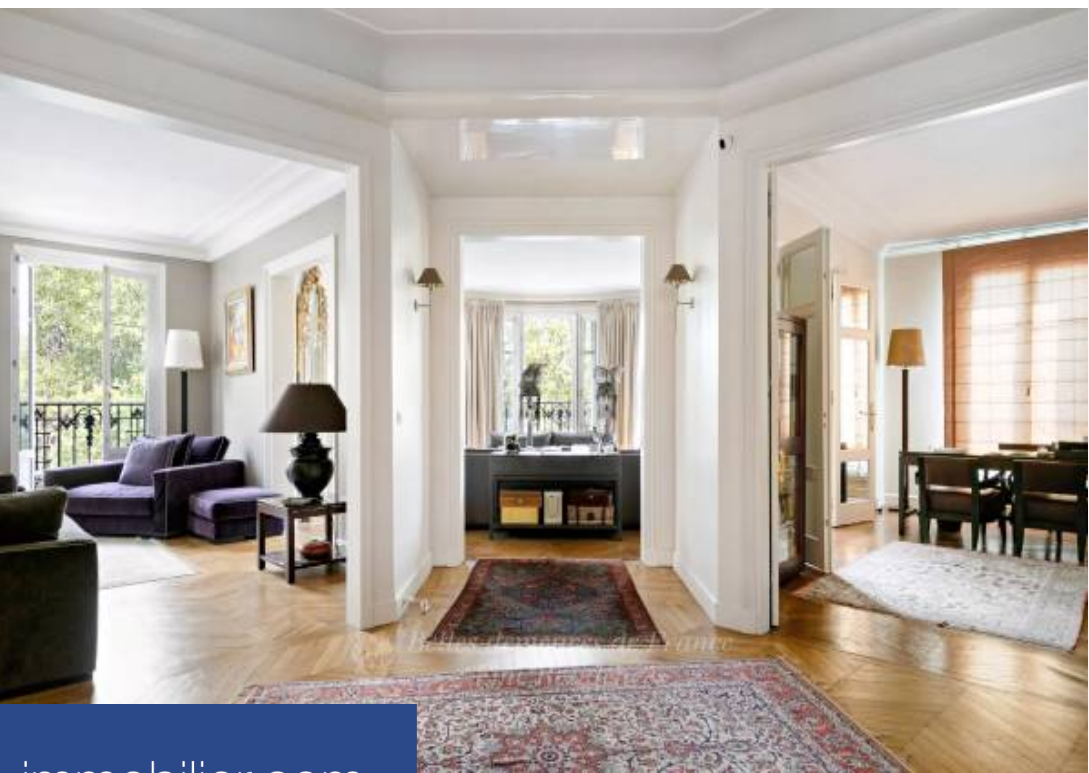
BELLES DEMEURES DE FRANCE

FINE RESIDENCE 30 AV PIERRE 1ER DE SERBIE - 75008 PARIS 8EME

[Contacter l'agence](#)

[Voir tous les biens de cette agence](#)





www.residences-immobilier.com

