

10 Pièces

228 m<sup>2</sup>

Réf. 83294013

2 850 000 €

Paris 16<sup>ème</sup>

Appartement à vendre (75016)

**résidences  
immobilier**

# résidences immobilier

Aux derniers étages (3ème et 4ème) d'un immeuble bourgeois, ce duplex familial dans un esprit maison est composé à l'étage supérieur d'une vaste réception, traversante EST/OUEST, donnant sur un balcon filant, d'une cuisine ouverte vue Tour Eiffel, d'un bureau (ou chambre) et d'une buanderie. Au niveau inférieur, la partie nuit comprend quatre chambres, trois salles de bains/douche et un grand dressing. Honoraires à la charge du vendeur - Montant moyen de la quote-part de charges courantes 10,200 €/an - Montant estimé des dépenses annuelles d'énergie pour un usage standard : 2750€ ~ 3770€ - ...

On the top floors (3rd and 4th) of a bourgeois building, this family duplex designed like a house is composed, on the upper floor, of a vast EAST/WEST dual-aspect reception room opening onto a full-length balcony, an open kitchen with a view of the Eiffel Tower, a study and a laundry room. On the lower level, the sleeping area comprises four bedrooms, three bath/shower rooms, and a large walk-in wardrobe. Agency fees payable by vendor - Montant moyen de la quote-part de charges courantes 10,200 €/yearly - Montant estimé des dépenses annuelles d'énergie pour un usage standard : 2750€ ~ 3770€ - ...

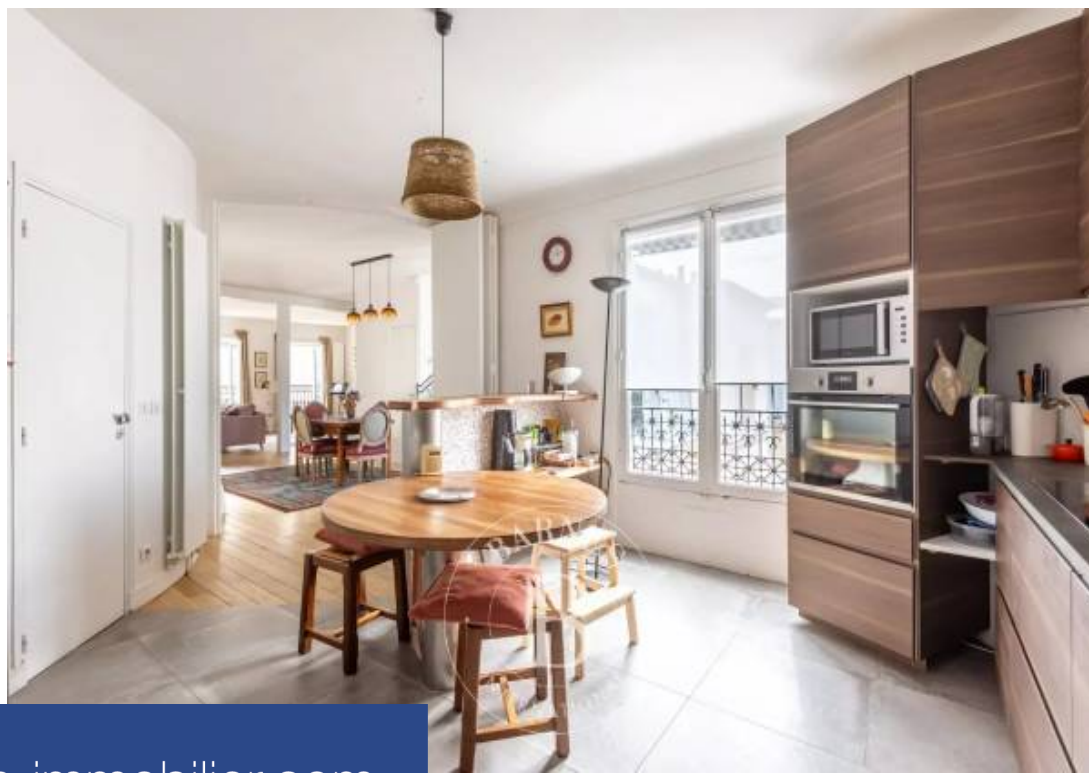
## **BARNES TROCADERO**

81, Avenue Kleber - 75016 PARIS 16EME

[Contacter l'agence](#)

[Voir tous les biens de cette agence](#)





[www.residences-immobilier.com](http://www.residences-immobilier.com)

