



SAINT  
FERDINAND

4 Pièces

89 m<sup>2</sup>

Réf. 84244455

840 000 €

Paris 15<sup>ème</sup>

Appartement à vendre (75015)

**résidences  
immobilier**

# résidences immobilier

Le Groupe Saint Ferdinand Immobilier vous propose un appartement de 4 pièces de 90 m<sup>2</sup> composé d'une entrée, un double séjour, 2 chambres, une cuisine indépendante équipée, 1 salle de bains avec WC, 1 salle d'eau avec WC. (3ème chambre possible). Nombreux rangements. Ce bien situé au 13ème étage bénéficie d'une vue panoramique sur Paris et la Seine et d'un service de gardiennage 24h/24. Une cave complète ce bien. Possibilité d'un parking dans l'immeuble en sus du prix. Emplacement idéal proche centre commercial Beaugrenelle, Monoprix, écoles (bilingue) et transports. Pas de procédure en cours. Nombre de lots NC. Montant des charges prévisionnelles annuelles 8500 €. Honoraires de 5% inclus charge acquéreur. Estimation des coûts annuels d'énergie entre 1119€ et 1513€. Les informations sur les risques auxquels ce bien est exposé sont disponibles sur le site Géorisques

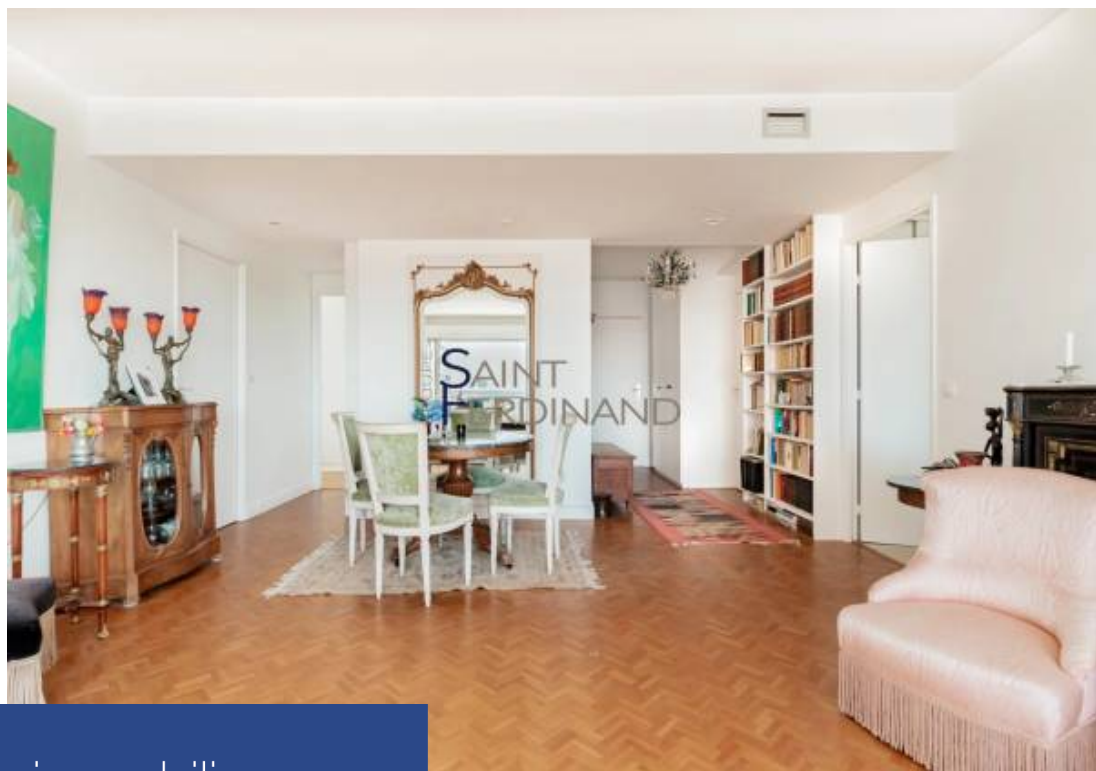
## **SAINT FERDINAND AUTEUIL**

112 rue Jean de la Fontaine - 75016 PARIS 16EME

[Contactez l'agence](#)

[Voir tous les biens de cette agence](#)





[www.residences-immobilier.com](http://www.residences-immobilier.com)

