

2 Pièces

46 m²

Réf. W-02SHJ4

530 000 €

Paris 15^{ème}

Appartement à vendre (75015)

**résidences
immobilier**

résidences immobilier

A proximité immédiate du Parc André Citroën, Engel & Völkers vous invite à découvrir ce charmant appartement situé au 3ème étage accessible par un ascenseur. Ce deux pièces se compose d'un séjour avec sa cuisine ouverte intégralement aménagée et équipée, une chambre avec sa salle d'eau attenante et de nombreux rangements. Vous serez séduits par la luminosité qu'offre la pièce principale grâce notamment à ces larges baies vitrées. DPE : C 114 KWh/m²/an Emissions de Gaz à effet serre : A 5KgCO₂/m²/an Estimation des coûts annuels d'énergie du logement : entre 401€ et 543€ Copropriété de 32 lots Charges ...

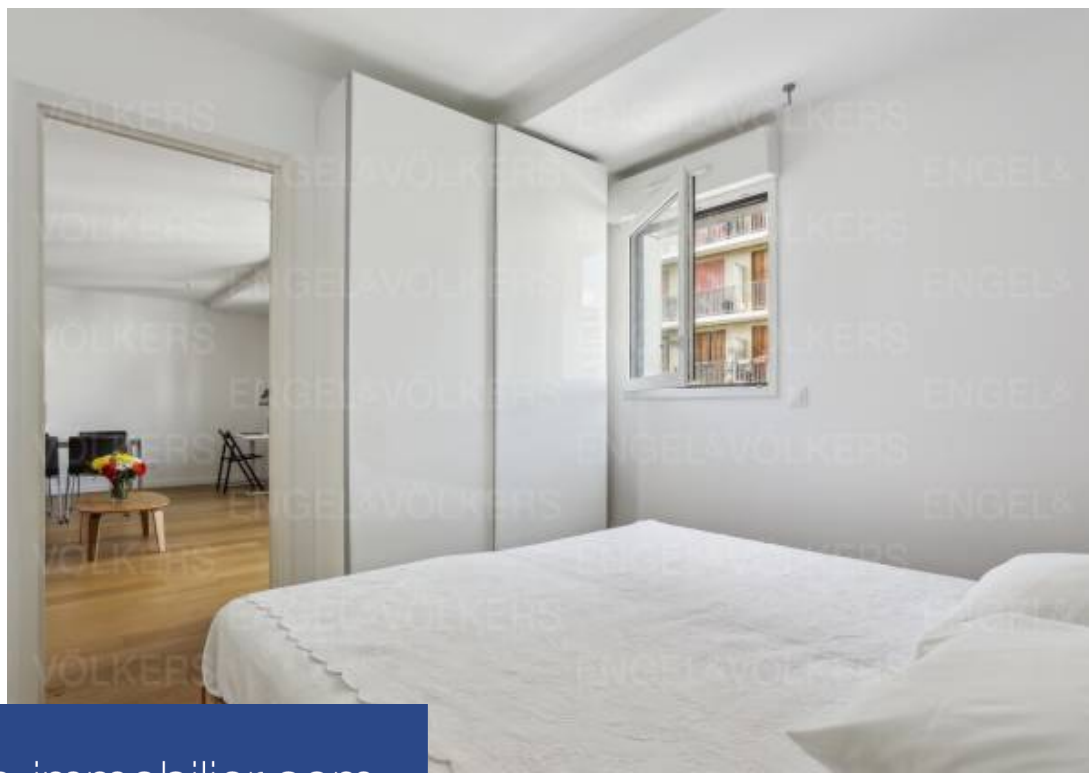
In the immediate vicinity of the Parc André Citroën, Engel & Völkers invites you to discover this charming flat located on the 3rd floor accessible by a lift in a co-ownership built in 2015. This two-bedrooms apartment comprises a living room with a fully fitted and equipped open-plan kitchen, a bedroom with an adjoining shower room and numerous storage cupboards. The main room is very bright, thanks in particular to its large picture windows. EPD: C 114 KWh/m²/year Greenhouse gas emissions: A 5KgCO₂/m²/year Estimated annual energy costs: between €401 and €543 Co-ownership of 32 lots Average annual ...

ENGEL&VOLKERS

32 rue Guersant - 75008 PARIS 17EME

[Contacter l'agence](#)





www.residences-immobilier.com

