

4 Pièces

93 m²

Réf. 84041317

1 280 000 €

Paris 15^{ème}

Appartement à vendre (75015)



**résidences
immobilier**

résidences immobilier

Au 6ème et dernier étage d'une résidence 1970 avec gardien, appartement de 93m² avec terrasse de 30m². Son plan propose : une entrée, un séjour donnant sur la terrasse, une cuisine séparée, trois chambres, une salle de bains, avec possibilité d'en créer une seconde, un dressing et plusieurs dégagements. Sa localisation proche du métro Sèvres-Lecourbe, et à deux pas des commerces de la rue Lecourbe, sa situation en dernier étage, sa terrasse de plain-pied sans aucun vis-à-vis, son plan en 3 chambres sont les principaux atouts de cet appartement. Travaux à prévoir. Honoraires à la charge du ...

On the 6th and top floor of a 1970s building with a caretaker, a 93m² (1,001 sq ft) apartment with a 30m² (323 sq ft) terrace. Its layout features a hall, a living room leading to a terrace, a separate kitchen, three bedrooms, a bathroom, with the possibility of creating a second one, a walk-in wardrobe and several corridors. Its location close to metro Sèvres-Lecourbe and a stone's throw from the shops on Rue Lecourbe, its situation on the top floor, its same-level terrace with no overlook and its 3-bedroom layout are the main assets of this apartment. Renovation work required. Fees payable by ...

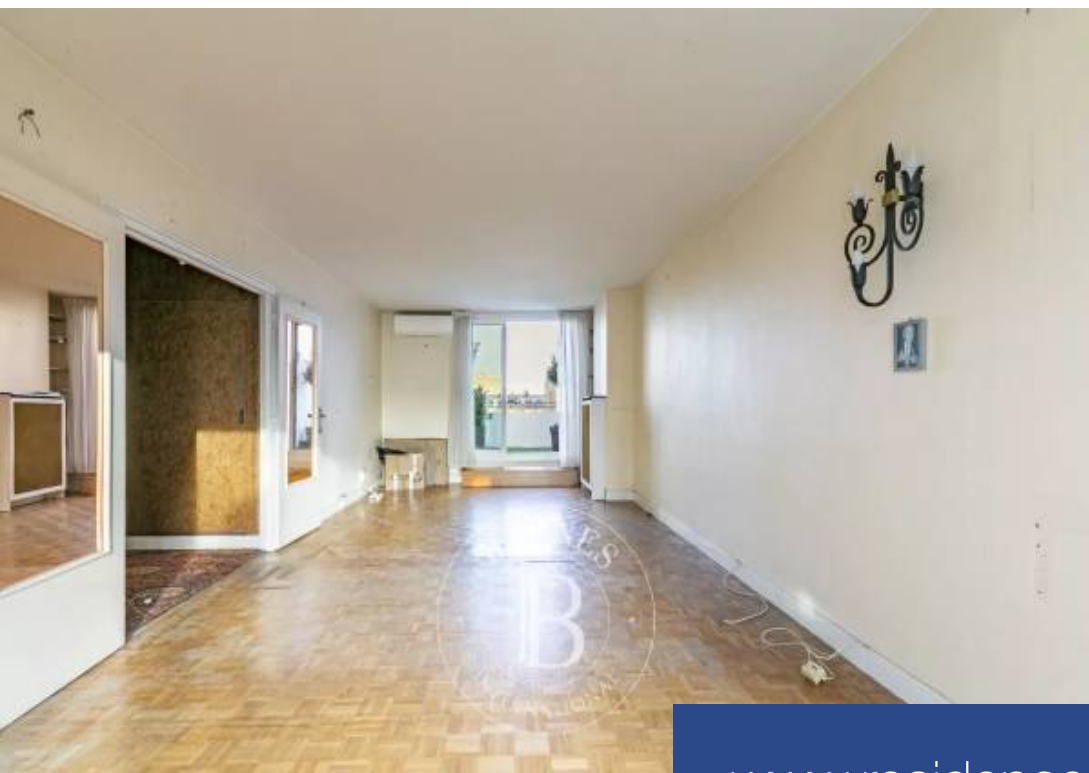
BARNES CHAMP-DE-MARS

45, Avenue de la Motte Picquet - 75015 PARIS 15EME

[Contactez l'agence](#)

[Voir tous les biens de cette agence](#)





www.residences-immobilier.com

