



4 Pièces

96 m²

Réf. 84250488

1 300 000 €

Paris 15^{ème}

Appartement à vendre (75015)



**résidences
immobilier**

résidences immobilier

Front de Seine, à proximité du Centre Commercial Beaugrenelle et de toutes les commodités, au 15ème étage de la tour Perspective 2 de bon standing et sécurisée (gardien 24h/24h), Barnes vous propose cet appartement très lumineux de 97m² offrant de beaux espaces ouverts sur une vue panoramique du Front de Seine et de Paris. Il se compose d'une entrée, d'un salon/salle à manger, d'une cuisine semi-ouverte, de deux chambres, d'une salle d'eau avec WC et de toilettes invitées. De nombreux rangements sont également intégrés. Une cave complète ce bien. Une place de parking au sous-sol est disponible ...

On the banks of the Seine, near the Beaugrenelle Shopping Centre and all amenities, on the 15th floor of the upmarket Perspective 2 tower which has 24/7 security, Barnes is listing this very bright 97m² (1,044 sq ft) apartment with lovely spaces offering panoramic views of the Seine and Paris. Comprising a hall, a living/dining room, a semi-open kitchen, two bedrooms, a shower room with a toilet and a separate toilet. Plenty of storage space is also included. Cellar also included. A parking space on the basement level is available at an additional cost. The charges include heating and hot ...

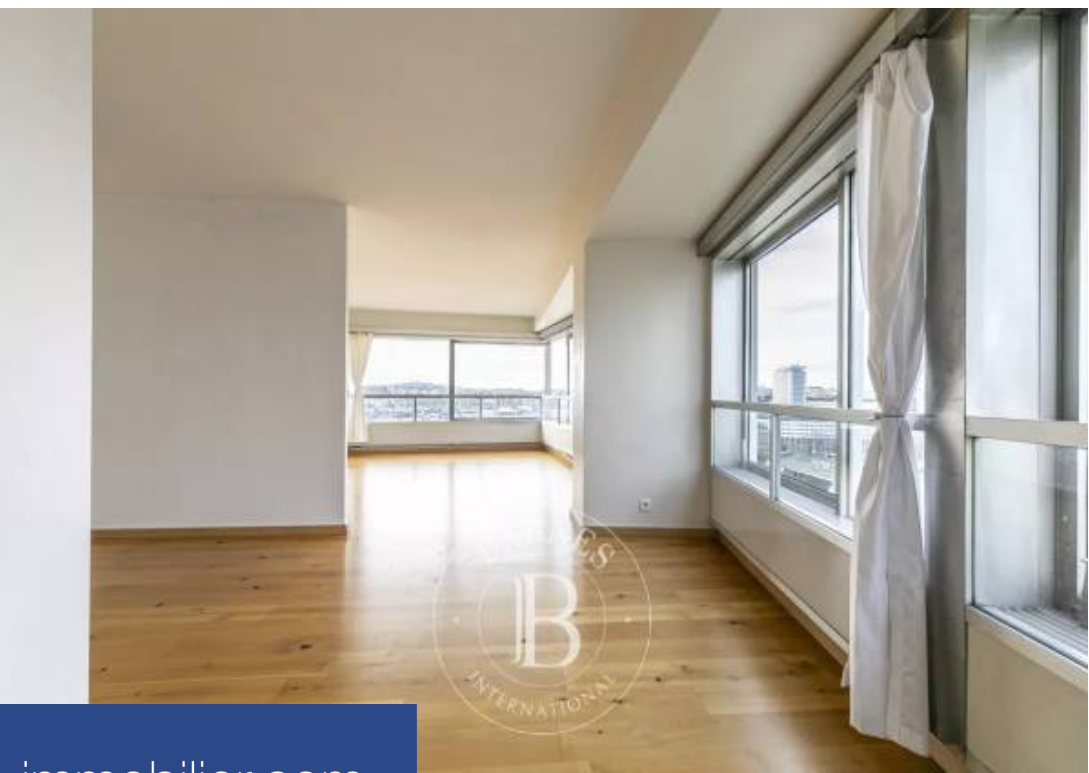
BARNES CHAMP-DE-MARS

45, Avenue de la Motte Picquet - 75015 PARIS 15EME

[Contacter l'agence](#)

[Voir tous les biens de cette agence](#)





www.residences-immobilier.com

