



2 Pièces

51 m²

Réf. 83941646

695 000 €

Paris 15^{ème}

Appartement à vendre (75015)



**résidences
immobilier**

résidences immobilier

A proximité immédiate de la Motte-Picquet, au 2ème étage d'un immeuble contemporain construit en 2013, Barnes vous propose en exclusivité un appartement deux pièces d'une surface de 47.40m². Son agencement est le suivant : un séjour avec cuisine américaine donnant accès à un large balcon de plain pied d'environ 7m² exposé Sud Ouest, une chambre, une salle de douche avec ses toilettes. Une cave complète ce bien ainsi qu'un emplacement de parking dans l'immeuble. Local à vélos. Honoraires à la charge du vendeur - Montant moyen de la quote-part de charges courantes 2,340 €/an - Montant estimé des ...

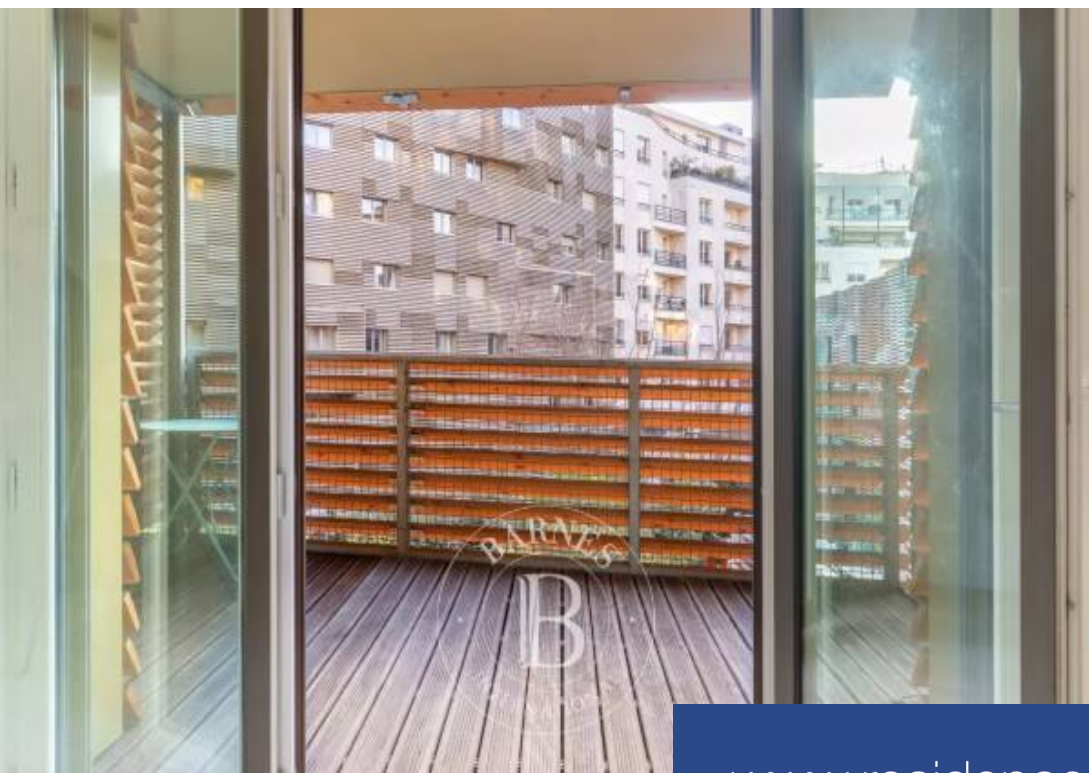
In the immediate vicinity of La Motte-Picquet, on the 2nd floor of a contemporary building dating from 2013, this 47.40 sqm two-bedroom apartment comprises a living room with an open-plan kitchen opening onto a large South/West-facing balcony of about 7 sqm on the same level, a bedroom, and a shower room with a toilet. This property is sold with a cellar and a parking space in the building. Bike room. Agency fees payable by vendor - Montant moyen de la quote-part de charges courantes 2,340 €/yearly - Montant estimé des dépenses annuelles d'énergie pour un usage standard : 260€ ~ 420€ - Les ...

BARNES CHAMP-DE-MARS

45, Avenue de la Motte Picquet - 75015 PARIS 15EME

[Contacter l'agence](#)





www.residences-immobilier.com

