



**2 Pièces**

**44 m<sup>2</sup>**

**Réf. 86419744**

**398 000 €**

**Paris 15<sup>ème</sup>**

**Appartement à vendre (75015)**

**résidences  
immobilier**

Proposition d'aménagement virtuel non contractuel

# résidences immobilier

PARIS XV<sup>e</sup> - Pasteur / Volontaires proche gare Montparnasse et tous commerces. Joli appartement deux pièces en parfait état de 43,23 m<sup>2</sup> loi Carrez au 1<sup>er</sup> étage sur cour, au calme absolu, avec ascenseur d'un immeuble de 1930 Art'Déco avec gardien et possibilité de professions libérales. Parfait pour un premier achat habitable immédiatement, un pied à terre sans travaux ou un investissement locatif clé en main permettant 3,7 à 4,5 % de rentabilité (en encadrement des loyers). Il se compose d'une entrée, d'un séjour, d'une cuisine équipée semi-ouverte, d'une chambre, d'une salle de douche et d'un ...

In a quiet courtyard setting, in perfect condition, this 43.23 m<sup>2</sup> loi Carrez two-room apartment with optimized floor plan is located on the 1st floor with elevator of a well-maintained 1930 Art Deco building with janitor. With a pleasant 2.80 m high ceiling, it comprises an entrance hall, a living room, a semi-open fitted kitchen, a bedroom, a shower room and a separate toilet. Basement with cellar. Liberal professions authorized. All essential shops nearby, Institut Pasteur, squares, public transport and quick access to Montparnasse station.

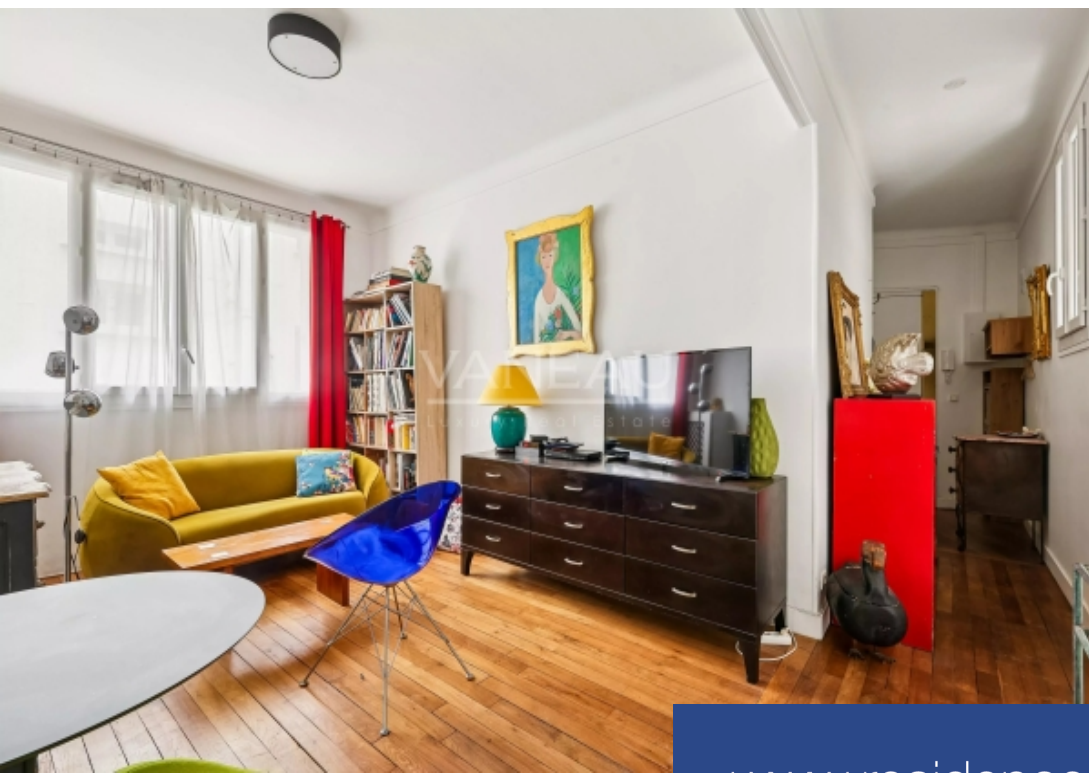
**AGENCE VANEAU SEVRES-LECOURBE**

58 rue Lecourbe - 75015 PARIS 15<sup>EME</sup>

[Contacter l'agence](#)

[Voir tous les biens de cette agence](#)





[www.residences-immobilier.com](http://www.residences-immobilier.com)

