



VANEAU
LUXURY REAL ESTATE

3 Pièces

91 m²

Réf. 83440412

850 000 €

Paris 15^{ème}

Appartement à vendre (75015)

**résidences
immobilier**

résidences immobilier

Au sein d'un bel immeuble en Pierre de Taille édifié en 1900, dans une copropriété élégante et raffinée, très bien entretenue, Vaneau vous propose un appartement en parfait état d'une superficie de 91,23m² Loi Carrez, situé au troisième étage par ascenseur. Il se compose d'une belle entrée, d'un vaste double séjour de 34m² lumineux grâce à son exposition Sud-Ouest, d'un balcon, d'une cuisine semi-ouverte intégralement équipée et aménagée, d'une grande chambre avec deux dressings, d'une salle de bains ainsi qu'une pièce bureau/buanderie. (possibilité d'une seconde chambre). Bénéficiant de nombreux rangements, vous serez séduits par le charme de l'ancien : trois belles cheminées fonctionnelles, hauteur sous plafond de 3 mètres, parquet Point de Hongrie, moulures haussmanniennes et volumes appréciables. Une cave et un local à poussettes/vélos complètent ce bien rare et coup de cœur absolu. LOI ALUR : 33 lots dans la copropriété. Mandat 18668. Aucune procédure en cours menée sur le fondement des articles 29-1 A et 29-1 de la loi n°65.557 du 10 juillet 1965 et de l'article L. 615-6 du CCH.

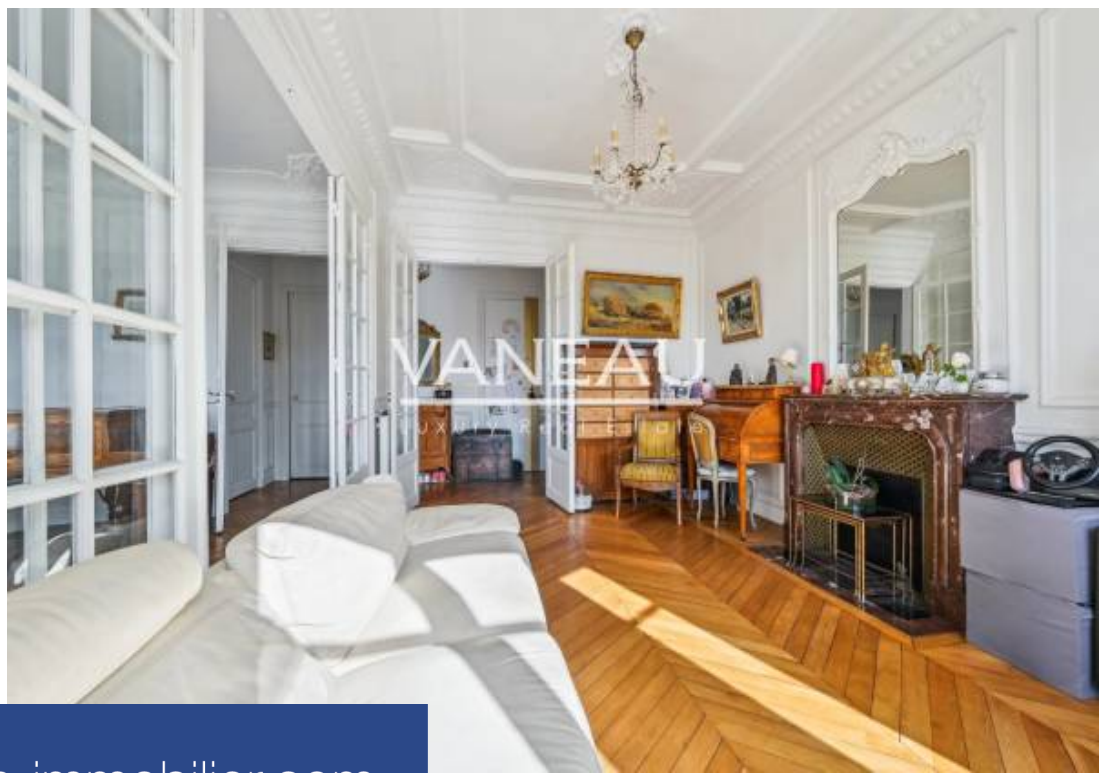
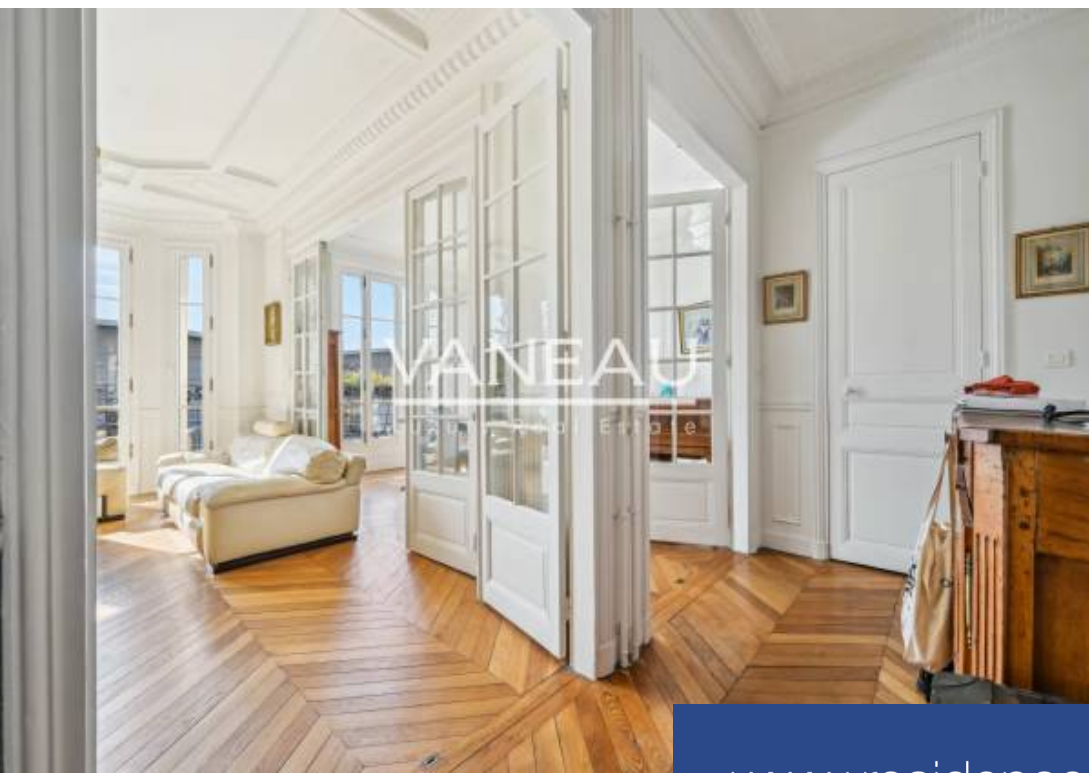
AGENCE VANEAU AUTEUIL PASSY

9 RUE POUSSIN - 75016 PARIS 16EME

[Contactez l'agence](#)

[Voir tous les biens de cette agence](#)





www.residences-immobilier.com

