



2 Pièces

90 m²

Réf. 158

1 664 000 €

Paris 14^{ème}

Appartement à vendre (75014)

**résidences
immobilier**

résidences immobilier

RARE ! Cet appartement en duplex se situe dans le Studio Raspail, immeuble commandité par Helena Rubinstein à l'architecte Bruno Elkouken en 1932 pour abriter son appartement ainsi que des ateliers d'artistes. L'immeuble est inscrit au titre des Monuments historiques en 1986. Orienté Est-Ouest, l'appartement se situe aux 3ème et 4ème étages de l'immeuble et offre une superficie de 90,13 m² LC. En excellent état, il comprend au premier niveau une entrée, un grand séjour avec espace salle à manger et double hauteur sous-plafond, une cuisine équipée indépendante donnant sur cour intérieure et ...

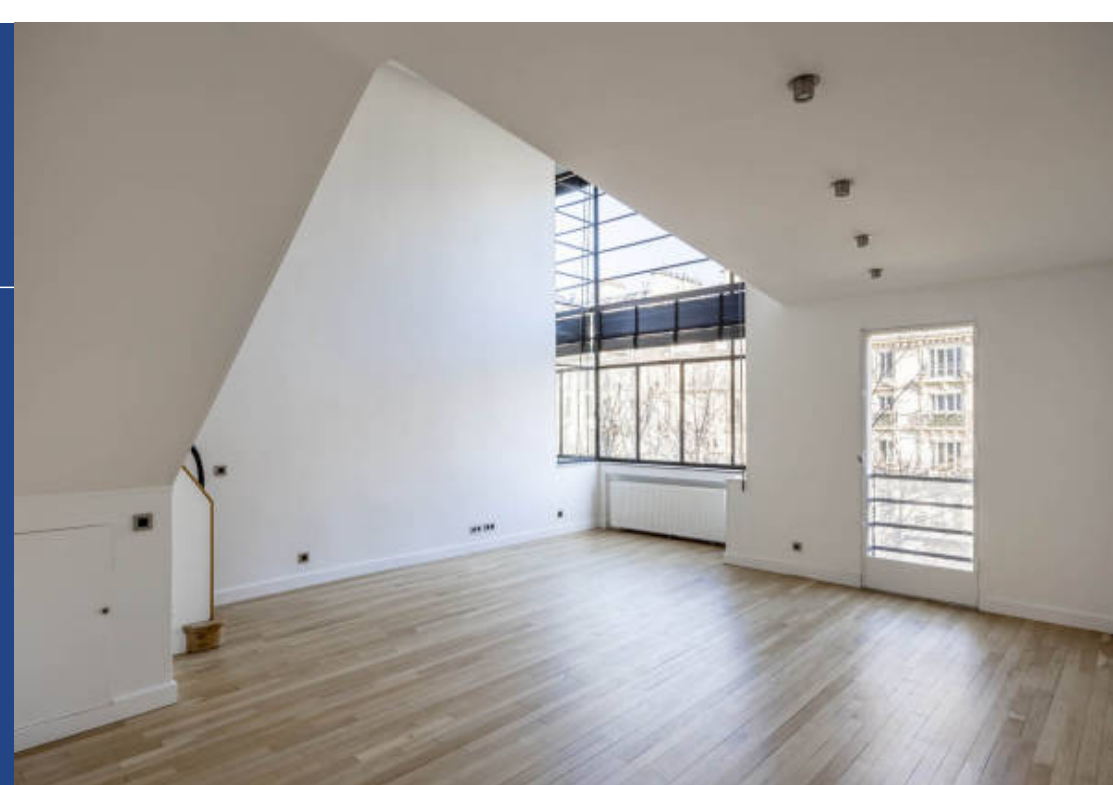
RARE! This duplex apartment is located in Studio Raspail, a building commissioned by Helena Rubinstein from architect Bruno Elkouken in 1932 to house her apartment and artists' studios. The building was listed as a Monument Historique in 1986. Oriented East-West, the apartment is located on the 3rd and 4th floors of the building and offers 90.13 m² of floor space. In excellent condition, the first level comprises an entrance hall, a large living room with dining area and double-height ceiling, a separate fitted kitchen opening onto an inner courtyard, and a guest toilet. This volume is ...

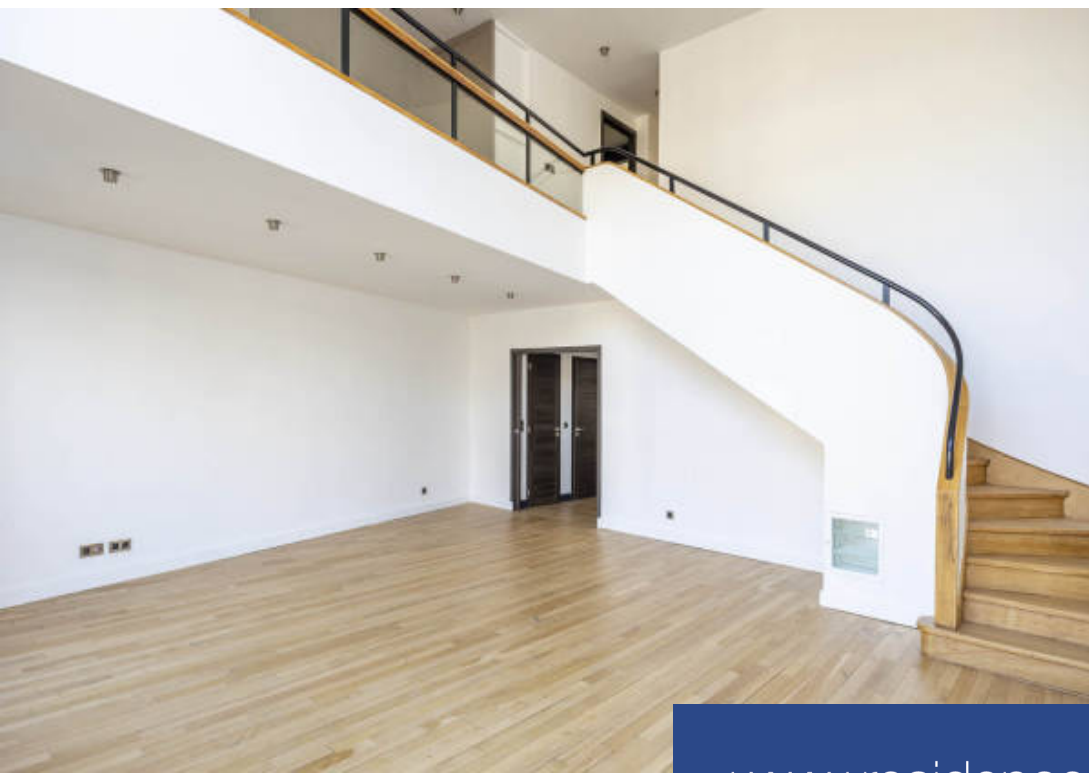
ARCHITECTURE DE COLLECTION

21 rue Greneta - 75002 PARIS 2EME

[Contacter l'agence](#)

[Voir tous les biens de cette agence](#)





www.residences-immobilier.com

