



**Studio**

**30 m<sup>2</sup>**

**Réf. W-02TV9Z**

**375 000 €**

**Paris 11<sup>ème</sup>**

**Appartement à vendre (75011)**

**résidences  
immobilier**

# résidences immobilier

A deux pas de Bastille, dans un immeuble de 1993 au 1<sup>ère</sup> étage avec ascenseur, Engel & Völker vous propose ce studio de 30 m<sup>2</sup> Carrez surplombant la large cour intérieure arborée. Ce bien se compose d'une entrée, d'une buanderie, d'une salle de bains avec toilette et d'une grande pièce de vie avec cuisine ouverte donnant sur le jardin. Calme, luminosité au cœur du quartier très prisé et vivant de Bastille/Roquette. Une cave et l'acquisition d'un parking est possible en sus DPE D 194kWh/m<sup>2</sup> - GES A 5kg CO<sub>2</sub>/m<sup>2</sup> Estimation des coûts annuel d'énergie du logement entre 930€ et 1200€ par an. Charges ...

Just a stone's throw from the Bastille, in a 1993 building, on the 1st floor with elevator, Engel & Völker offers this 30 m<sup>2</sup> Carrez studio overlooking the large wooded courtyard. It comprises an entrance hall, a laundry room, a bathroom with toilet and a large living room with open kitchen opening onto the garden. Quiet, bright location in the heart of the lively Bastille district. A cellar, the purchase of a car park is possible at extra cost DPE D 194kWh/m<sup>2</sup> - GES A 5kg CO<sub>2</sub>/m<sup>2</sup> Estimated annual housing energy costs between €930 and €1,200 per year. Average annual ...

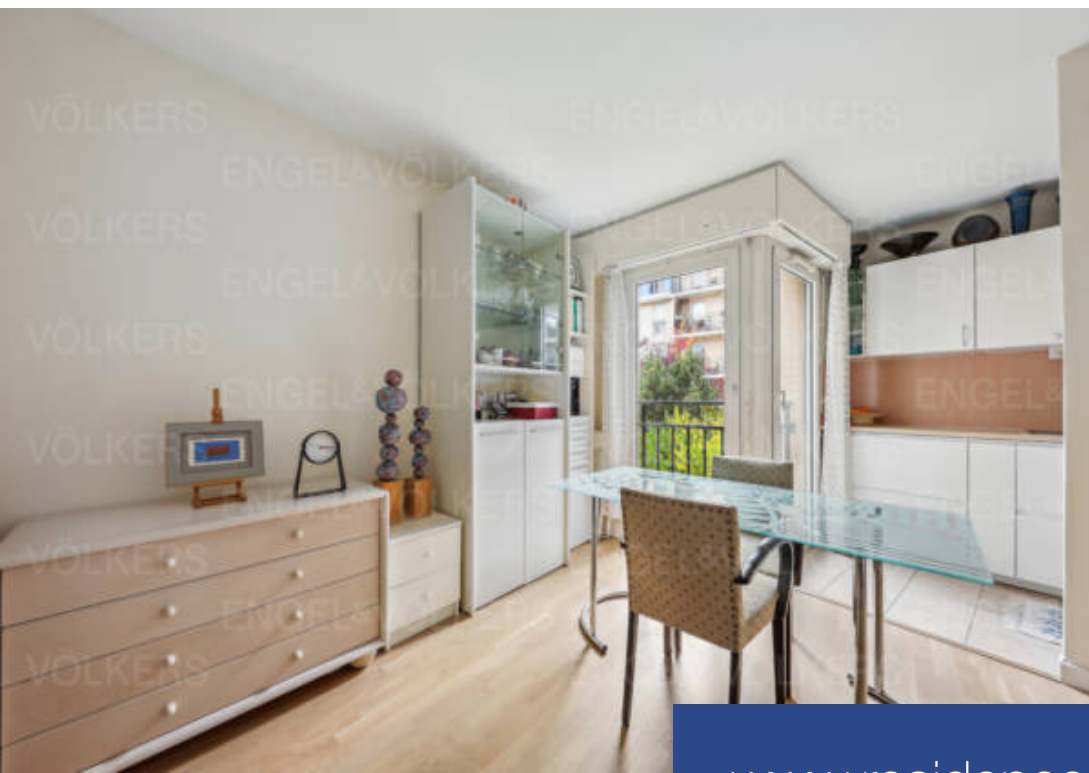
**ENGEL&VÖLKERS**

32 rue Guersant - 75008 PARIS 17<sup>EME</sup>

[Contacter l'agence](#)

[Voir tous les biens de cette agence](#)





[www.residences-immobilier.com](http://www.residences-immobilier.com)

