

**2 Pièces**

**70 m<sup>2</sup>**

**Réf. W-027WUQ**

**885 000 €**

**Paris 10<sup>ème</sup>**

**Appartement à vendre (75010)**

**résidences  
immobilier**

# résidences immobilier

Engel & Völkers vous présente cet appartement d'exception de 70m<sup>2</sup>, entièrement réalisé par une architecte renommée. Situé au 5<sup>ème</sup> étage avec ascenseur, il est composé d'une grande pièce de vie, d'une cuisine, une salle d'eau et d'une grande chambre avec la possibilité d'en créer une deuxième. Très lumineux et doté d'une vue panoramique sur tout Paris, sans aucun vis à vis depuis toutes les pièces. Une cave complète ce bien. DPE D 167 kWh / D32 KgCO<sub>2</sub> Copropriété de 25 lots Charges annuelles moyennes : 2 832 € Les coûts énergétiques du logement 930 euro - 1310 euro Procédure en cours : NON Honoraires de ...

Engel & Völkers presents an exceptional flat entirely renovated by an architect. Located on the 5th floor by lift, it is composed of a large living room, a kitchen and a large bedroom with the possibility of adding a second. It has a panoramic view of all Paris and not overlooked from every room. A cellar completes this property. DPE D 167 kWh / D32 KgCO<sub>2</sub> Co-ownership of 25 lots Average annual charges: €2,832 Housing energy costs €930 - €1310 Procedure in progress : NON Transaction fees payable by seller Information on the risks to which this property is exposed is available on the Géorisques website: ...

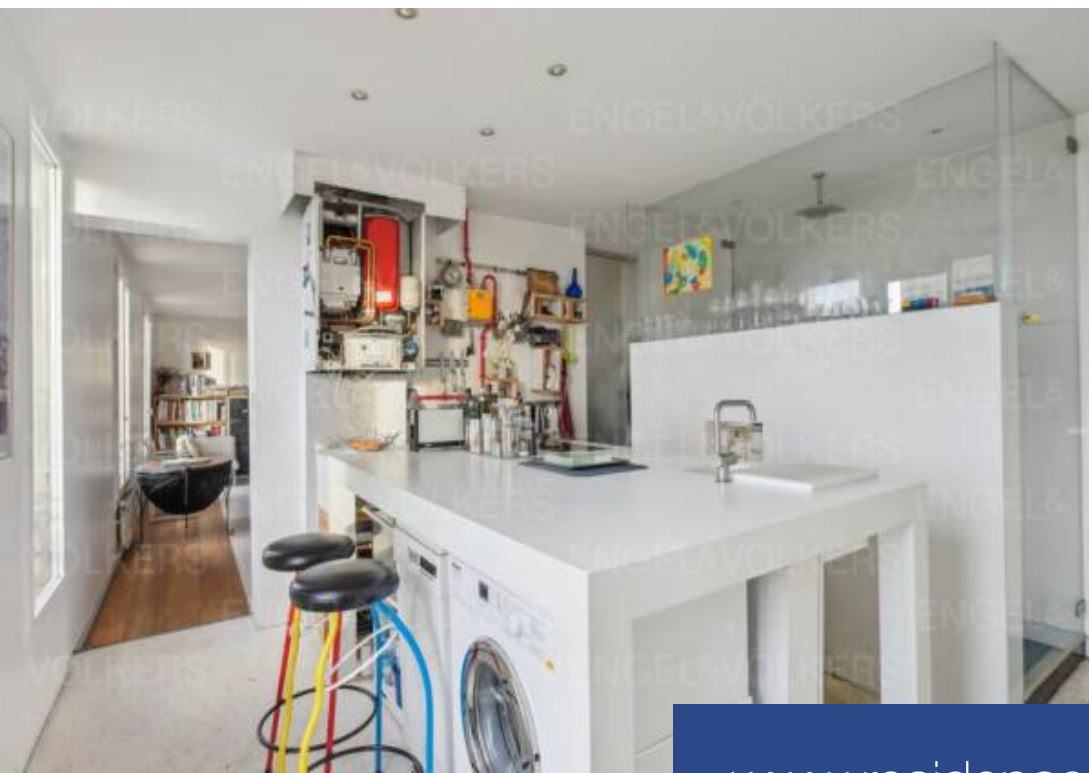
**ENGEL&VOLKERS**

32 rue Guersant - 75008 PARIS 17<sup>EME</sup>

[Contacter l'agence](#)







[www.residences-immobilier.com](http://www.residences-immobilier.com)

