



4 Pièces

116 m<sup>2</sup>

Réf. 4440

790 000 €

Nice

Appartement à vendre (06000)

 ESPACES  
ATYPIQUES

**résidences  
immobilier**



# résidences immobilier

Situé sur le célèbre boulevard Victor Hugo, face aux jardins Alsace Lorraine, cet appartement d'environ 116 m<sup>2</sup> (106,86 m<sup>2</sup> carrez) dont studio indépendant (23,27 m<sup>2</sup> carrez) prend place au deuxième étage d'un bel immeuble bourgeois. Ce bien offre le classique triptyque architectural du Bourgeois : bow-window, parquet, moulures. Dès l'entrée, vous serez accueillis dans une atmosphère chaleureuse et lumineuse, caractéristique des biens de cette époque. La pièce de vie est constituée d'un séjour et d'une salle à manger ouverte sur une cuisine aménagée, généreusement éclairée par plusieurs ...

Located on the famous Victor Hugo Boulevard, facing the Alsace Lorraine gardens, this apartment of approximately 120 sqm (111.46 sqm Carrez) including independent studio (23.27 sqm Carrez) is located on the second floor of a beautiful bourgeois building. This property offers the classic Bourgeois architectural triptych: bow window, parquet flooring, moldings. As soon as you enter, you will be welcomed in a warm and bright atmosphere, characteristic of properties from this period. The living room consists of a living room and a dining room opening onto a fitted kitchen, generously lit by ...

## ESPACES ATYPIQUES NICE

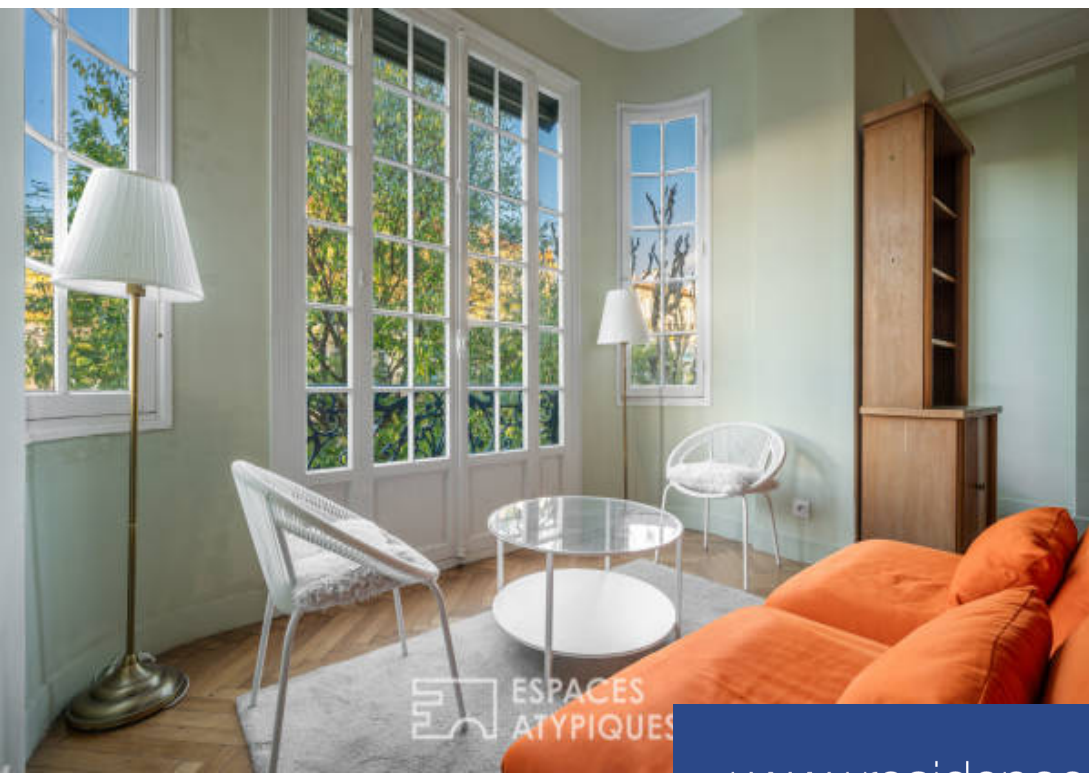
4 Rue Maréchal Joffre - 06000 NICE

[Contacter l'agence](#)

[Voir tous les biens de cette agence](#)







ESPACES ATYPIQUES



ESPACES ATYPIQUES

[www.residences-immobilier.com](http://www.residences-immobilier.com)



ESPACES ATYPIQUES



ESPACES ATYPIQUES