



4 Pièces

90 m²

Réf. W-04A4VI

1 535 000 €

Neuilly sur Seine

Appartement à vendre (92200)

**résidences
immobilier**

AI-generated

résidences immobilier

Engel & Voelkers vous présente dans une belle copropriété, un rez-de-jardin, lumineux, traversant, dans une rue calme et proche des commerces et des lieux de vie. Il se compose d'une belle entrée indépendante, de 3 chambres, d'une salle d'eau, de toilettes séparées, d'une belle cuisine et d'un beau séjour ouvert sur un jardin à jouissance privative de 60 m², orienté sud. Une cave complète ce bien. Une place de parking à 40 000 euros en sus. Sectorisation Pasteur. W-04A4VI DPE : E (232) – GES : E (51) Estimation des coûts annuels d'énergie du logement : entre 2350€ et 3220€. Copropriété de 32 ...

Engel & Voelkers presents, in a beautiful condominium, a bright ground-floor garden apartment with dual aspect, on a quiet street close to shops and local amenities. It comprises a lovely private entrance, 3 bedrooms, a shower room, separate toilet, a lovely kitchen, and a lovely living room opening onto a 60 m² privately enjoyed south-facing garden. A cellar completes this property. An additional parking space is available. Pasteur school zoning.W-04A4VIEPC: E (232) – GHG: E (51) Estimated annual energy costs for the home: between €2,350 and €3,220. Condominium of 32 lots. Average amount of ...

ENGEL&VOLKERS

170 rue du Faubourg Saint-Honoré - 75008 PARIS 8EME

[Contacter l'agence](#)

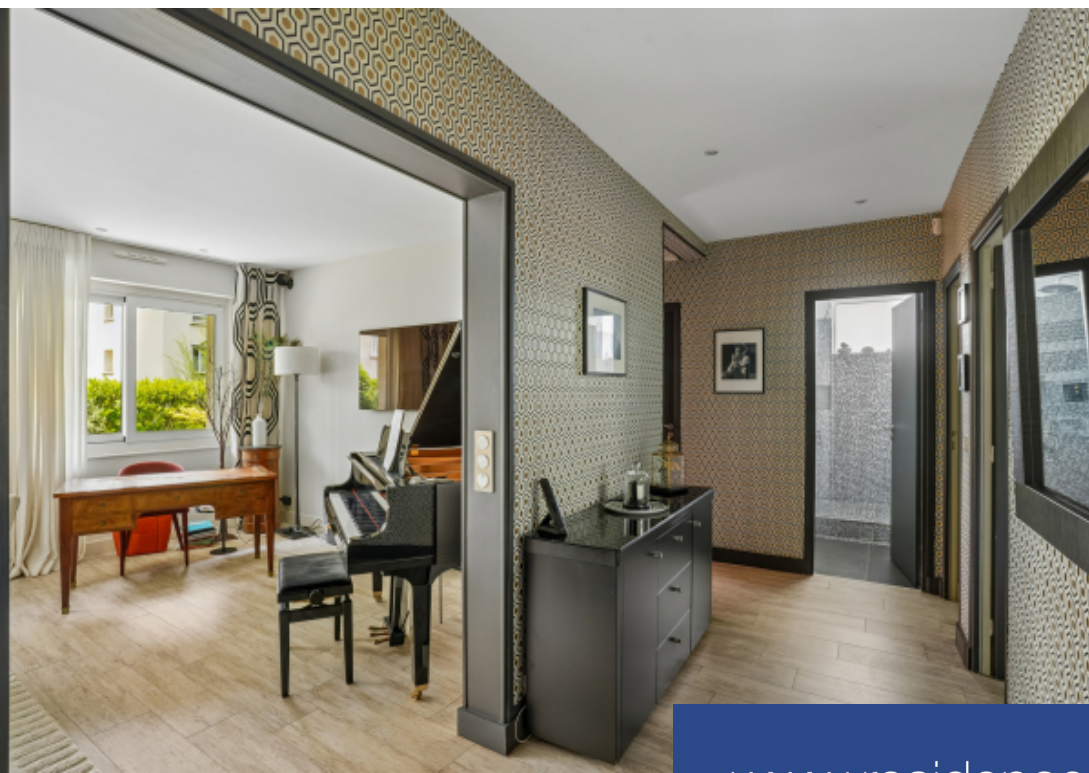
[Voir tous les biens de cette agence](#)



AI-generated



AI-generated



www.residences-immobilier.com

