



**6 Pièces**

**183 m<sup>2</sup>**

**Réf. 84283766**

**1 990 000 €**

**Neuilly sur Seine**

**Appartement à vendre (92200)**

**résidences  
immobilier**



# résidences immobilier

Dans un bel immeuble en pierre de taille, appartement familial récemment rénové d'une superficie de 183 m<sup>2</sup>. Il comprend, un double séjour avec 3.30m de Hauteur sous Plafond, 4 chambres et 2 salles d'eau ainsi qu'une cuisine indépendante à aménager. Charme de l'ancien (jolis parquets, hauteur sous plafond, magnifiques plafonds et cheminée dans chaque pièce). Proximité du métro Pont de Neuilly, du Bois de Boulogne et des commerces. Une cave complète ce bien. Un parking public à proximité immédiate (possibilité de location longue durée). 1,922,000 € Honoraires d'agence non inclus - Honoraires ...

Recently renovated 183m<sup>2</sup> (1,970 sq ft) family apartment In a beautiful stone building. Comprising a double-sized living room with 3.30m (10.83ft) ceiling height, 4 bedrooms and 2 shower rooms and a separate kitchen to be fitted out. Period charm (lovely parquet floors, fantastic ceiling height, magnificent ceilings and fireplace in every room). Close to Pont de Neuilly metro station, Bois de Boulogne and shops. Cellar also included. Public car park nearby (long-term rental available). 1,922,000 € Agency fees not included - Agency commission: 3.54% VAT included Agency fees payable by buyer - ...

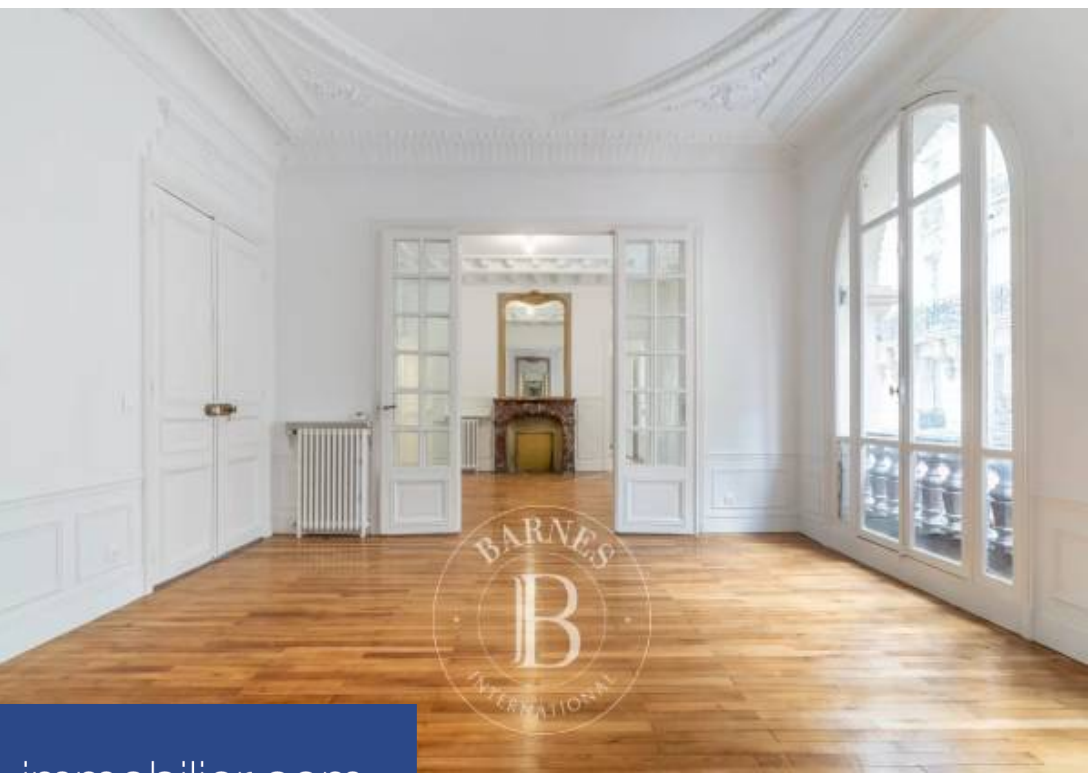
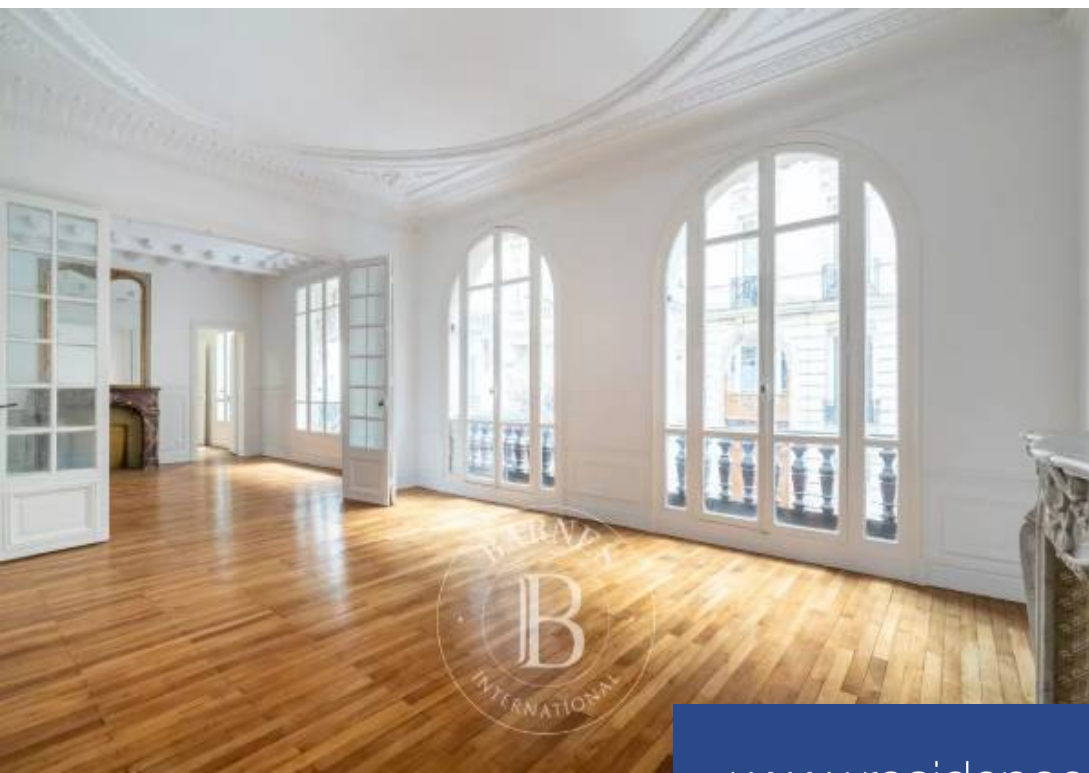
## **BARNES NEUILLY**

22 rue de l'Hôtel de ville - 92200 NEUILLY SUR SEINE

[Contactez l'agence](#)

[Voir tous les biens de cette agence](#)





[www.residences-immobilier.com](http://www.residences-immobilier.com)

