



3 Pièces

135 m²

Réf. 83495714

17 950 €

Monaco

Appartement à louer (98000)

**résidences
immobilier**

résidences immobilier

Appartement entièrement neuf de 3 Pièces d'environ 135m2 dont environ 99m2 habitables et 36m2 de loggia dans le quartier paisible de Fontvieille. Il est composé d'une entrée, d'un WC invité avec placard et buanderie, d'une grande pièce principale, d'une cuisine séparée et équipée, deux chambres avec chacune sa salle d'eau et placards. Toutes les pièces donnent en facade et disposent d'une loggia, magnifique vue sur le port de Fontvieille ainsi que sur le rocher. Loué avec un double parking et une cave

Brand new 2 bedrooms apartment of approximately 135sqm including 99sqm of living space and 36sqm of loggia in the peaceful area of Fontvieille. It consists of an entrance, a guest toilet with cupboard and laundry, a large main room, a separate and fully equipped kitchen, two bedrooms each with its own bathroom and cupboards. All the rooms face the front and have a loggia, magnificent view of the port of Fontvieille as well as the rock. Rented with double parking and storage

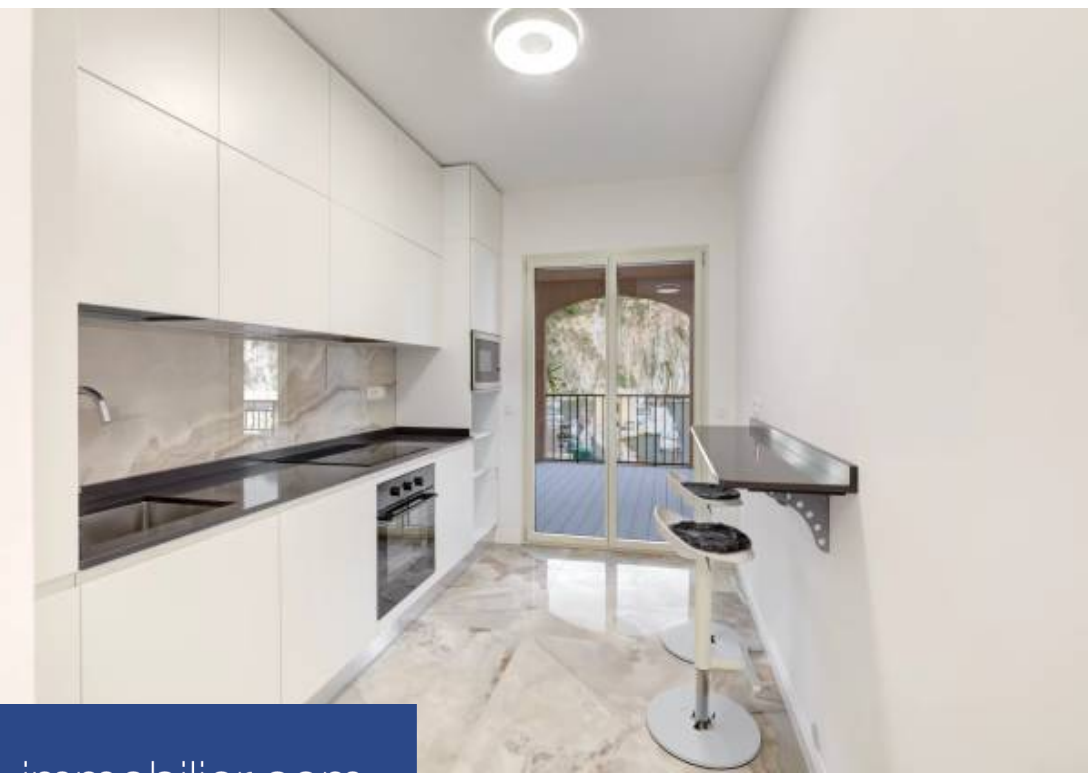
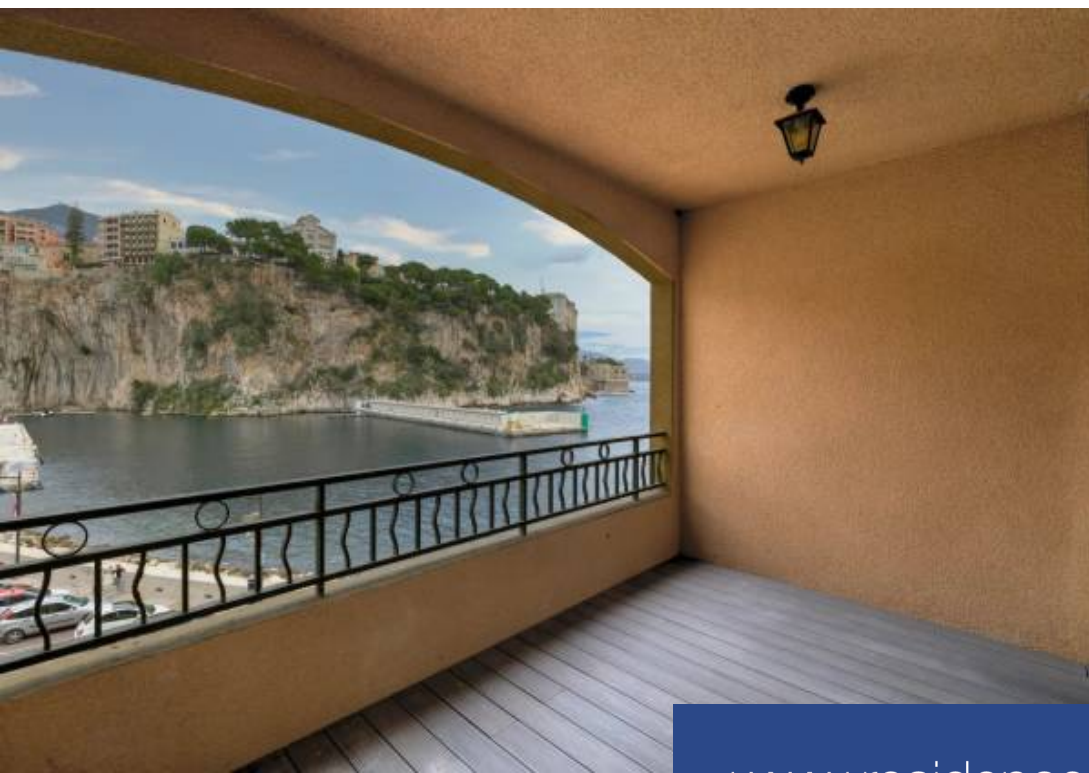
BETON 57

18 Quai Jean-Charles Rey - 98000 MONACO

[Contacter l'agence](#)

[Voir tous les biens de cette agence](#)





www.residences-immobilier.com

