



BERTI  
& SONS

**4 Pièces**

**98 m<sup>2</sup>**

**Réf. JBA207**

**695 000 €**

**Mandelieu-la-Napoule**

Appartement à vendre (06210)

**résidences  
immobilier**



# résidences immobilier

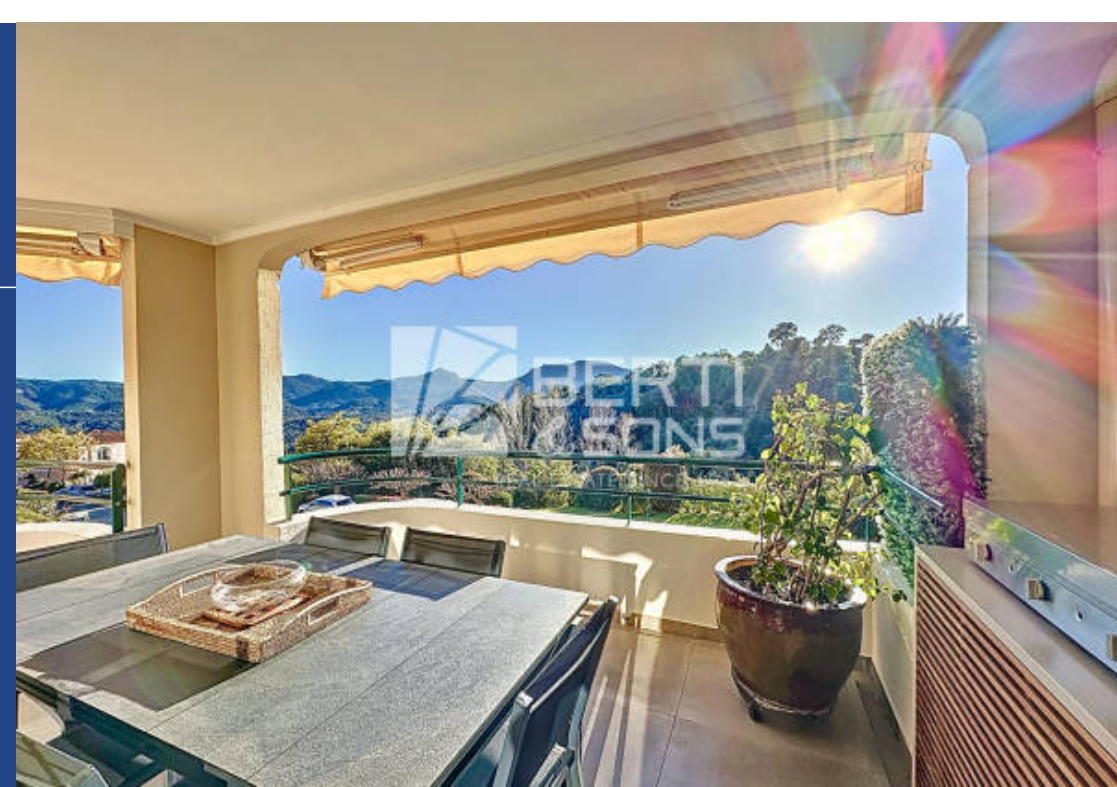
Le groupe Berti and sons vous propose à la vente en exclusivité, un appartement 4 pièces de 98.43m<sup>2</sup> climatisé et entièrement rénové avec des prestations haut de gamme, situé dans le domaine sécurisé 24h/24 du Grand duc sur Mandelieu avec piscines, tennis et salle de fitness. Cet Appartement est composé d'un magnifique séjour/cuisine de 42.68m<sup>2</sup> donnant sur une belle terrasse de 15m<sup>2</sup> exposée Ouest , 3 chambres dont une en suite de 14.59m<sup>2</sup> et sa salle d'eau/wc de 6.29m<sup>2</sup>, une salle d'eau , un wc indépendant . Climatisation gainable ( chaud et froid ) dans toutes les pièces de l'appartement, magnifiques corniches avec leds intégrées. Garage en sous-sol de 13m<sup>2</sup> , parking extérieur et une cave . Nombreuses places visiteurs . Copropriété ravalée . Produit rare à visiter ! Copropriété de 105 lots (Pas de procédure en cours). Charges annuelles : 4536.00 euros.

## **BERTI AND SONS**

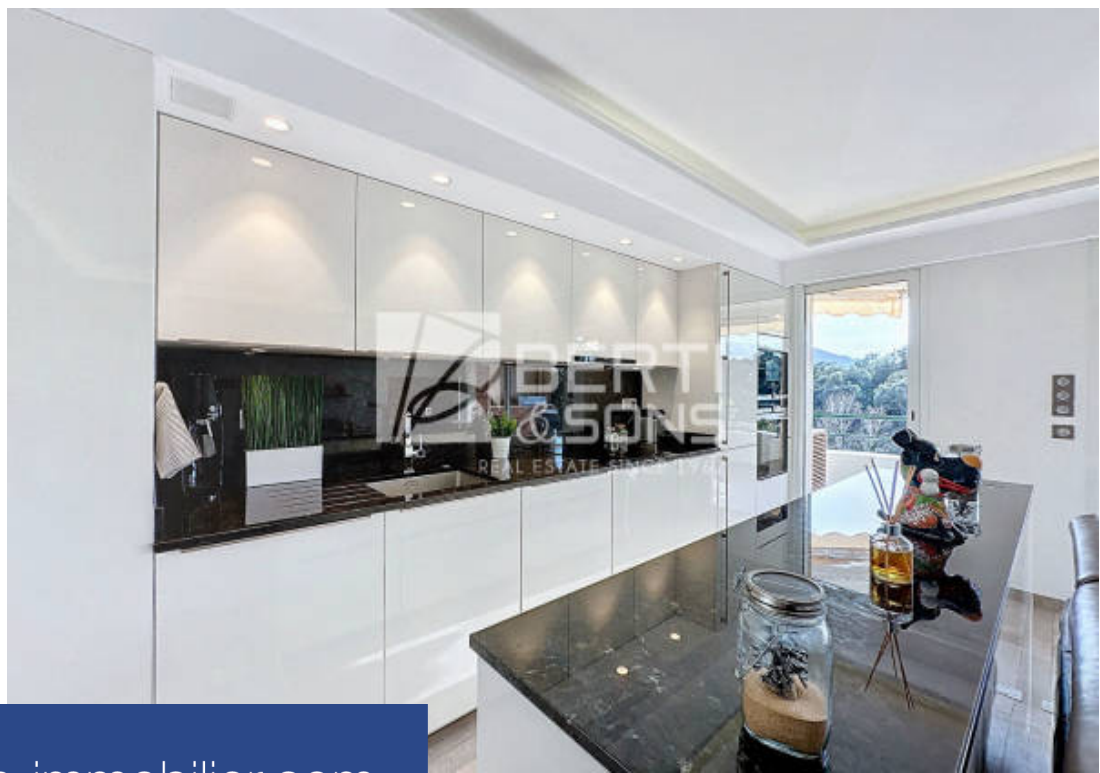
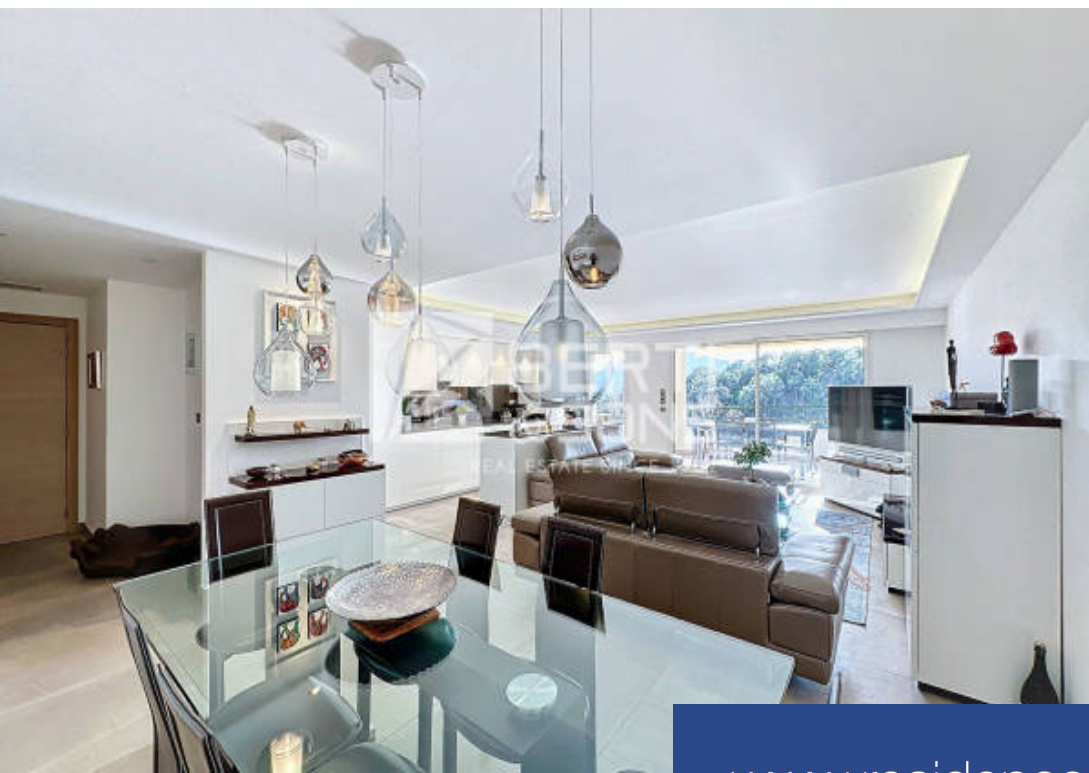
40 AVENUE LAMARTINE - 06210 MANDELIEU-LA-NAPOULE

[Contacter l'agence](#)

[Voir tous les biens de cette agence](#)







[www.residences-immobilier.com](http://www.residences-immobilier.com)

