



COLDWELL BANKER
RESEAUX MONDIAUX

2 Pièces

48 m²

Réf. 84155348

310 000 €

Le Cannet

Appartement à vendre (06110)

**résidences
immobilier**

résidences immobilier

A proximité de toutes les commodités dans une résidence bourgeoise de 2 niveaux très beau 2 pièces. Très belle hauteur sous plafond, moulures, parquet, grandes ouvertures et la terrasse font tout le charme de cet appartement. Il se compose d'une belle pièce de vie d'angle ouvert sur la terrasse prolongé par une cuisine ouverte et équipée, une vaste chambre donnant également sur la terrasse, une salle de douche/toilettes. Honoraires 5% TTC INCLUS à charge acquéreur. Les informations sur les risques auxquels ce bien est exposé sont disponibles sur le site Géorisques : www.georisques.gouv.fr »

Close to all amenities in a 2-storey residence, very attractive 2-room apartment. Very high ceilings, moldings, parquet flooring, large windows and the terrace make up the charm of this apartment. It comprises a beautiful corner living room opening onto the terrace, extended by an open, fully-equipped kitchen, a large bedroom also opening onto the terrace, and a shower/toilet room. Fees INCLUDING 5% VAT at buyer's expense. Information on the risks to which this property is exposed is available on the Géorisques website: www.georisques.gouv.fr "

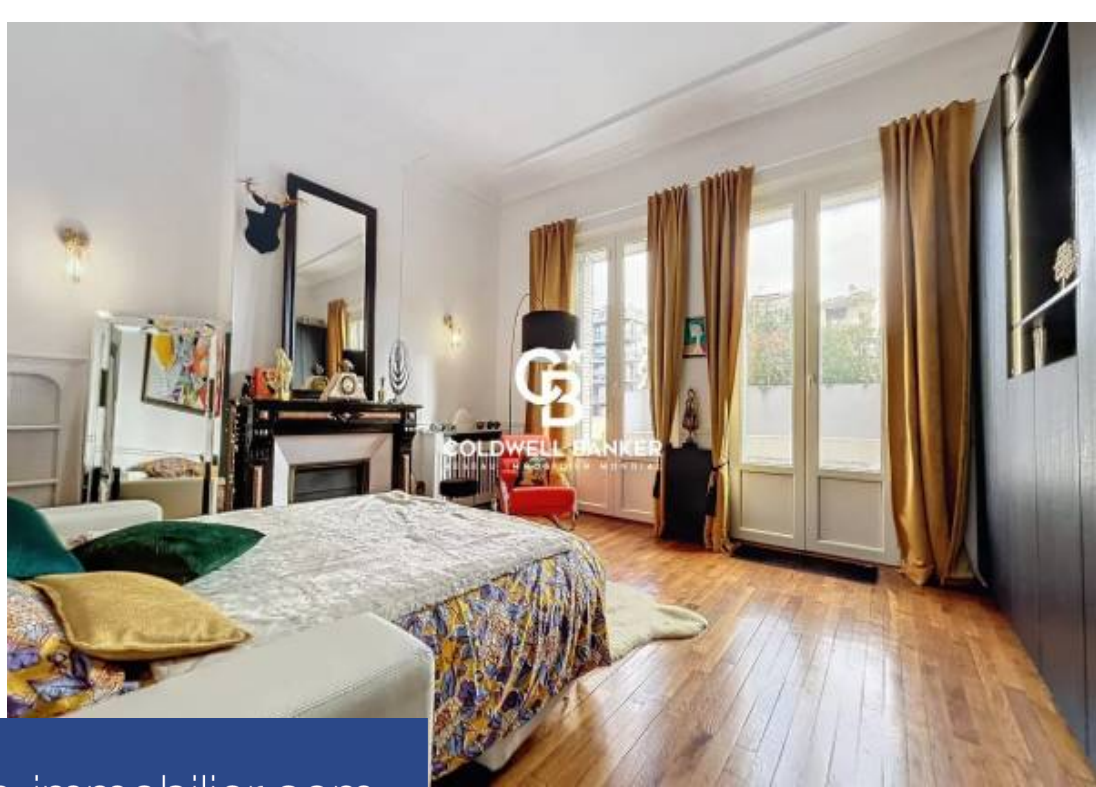
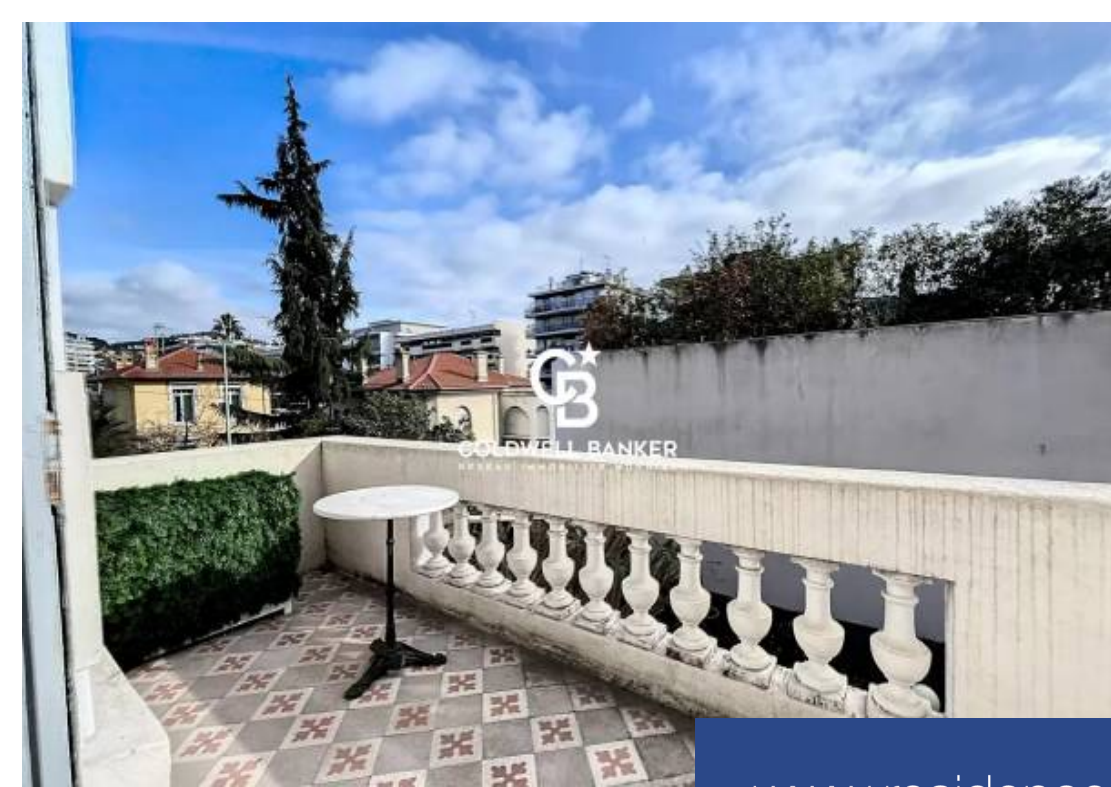
COLDWELL BANKER BELLEVUE-RIVIERA

36 Boulevard Sadi Carnot - 06110 CANNES

[Contacter l'agence](#)

[Voir tous les biens de cette agence](#)





www.residences-immobilier.com

