



3 Pièces

65 m²

Réf. RH 22a+22b

360 000 €

La Motte

Appartement à vendre (83920)

**résidences
immobilier**

résidences immobilier

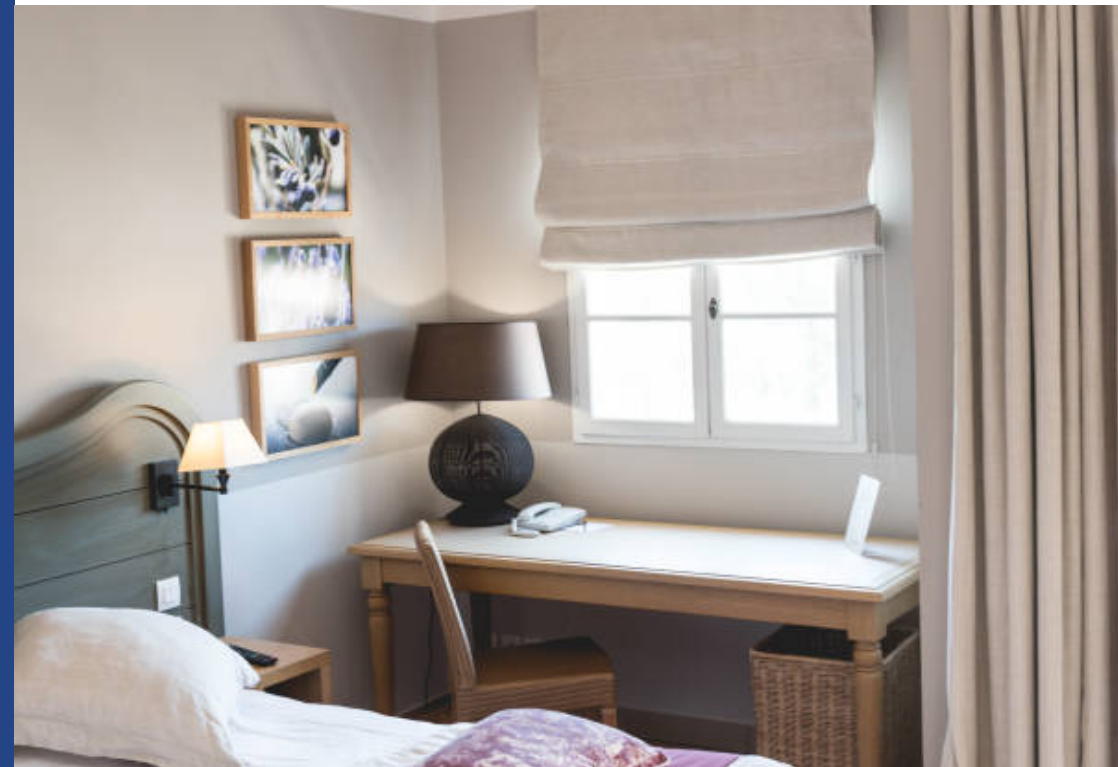
Idéal investisseur, joli appartement à vendre dans la résidence hôtelière avec revenu locatif garanti de 13.860 € TTC. Composés de 2 pièces l'appartement est équipé d'une entrée, 1 grand séjour/chambre avec loggia, une kitchenette, 1 grande chambre avec loggia, 2 salles de bains avec WC indépendants. D'une surface de 65 m², l'appartement peut être loué en 2 zones distinctes pour satisfaire tant une clientèle individuelle que familiale. Le revenu garanti en formule LMNP (loueur en meublé non professionnel). Charges: Aucune charge d'exploitation n'est à payer durant la période du bail. Avantages: Accès gratuit au Spa pendant toute la durée du bail Prix : 380 000 € ** Les honoraires d'agence seront intégralement à la charge du vendeur

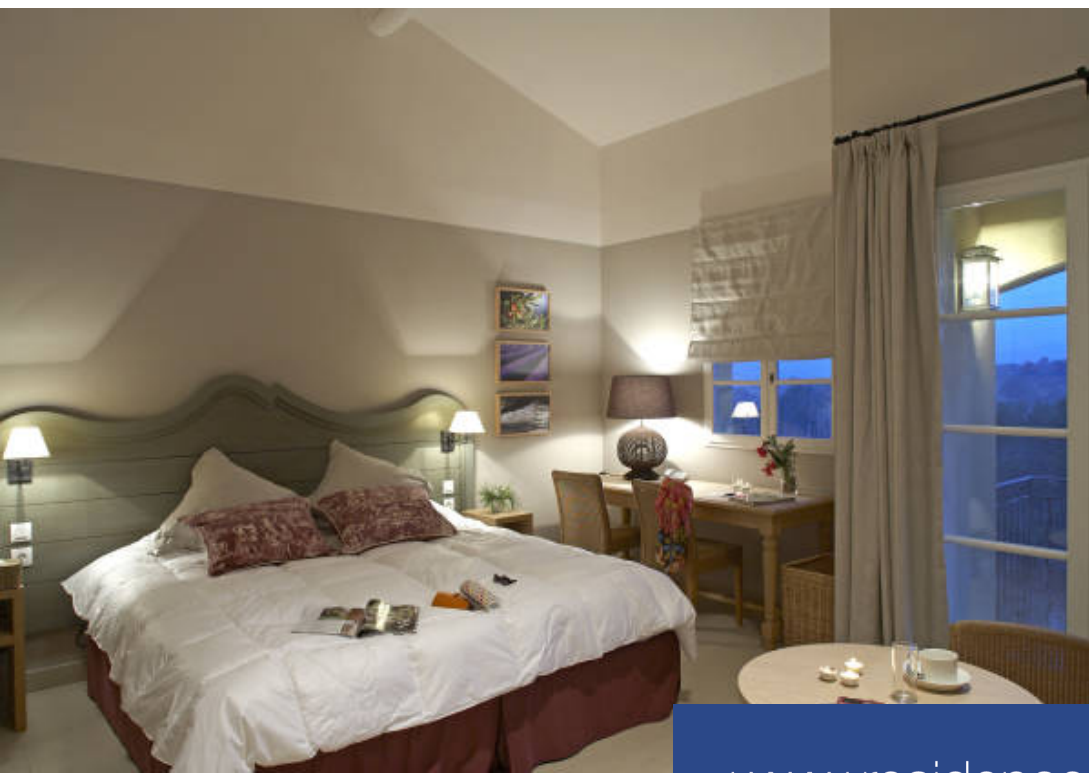
S.E.G.S.E. LES DOMAINES DE ST-ENDRÉOL

Domaine de St-Endréol - 83920 LA MOTTE

[Contactez l'agence](#)

[Voir tous les biens de cette agence](#)





www.residences-immobilier.com

