



2 Pièces

45 m²

Réf. 2208

398 000 €

Courbevoie

Appartement à vendre (92400)

**résidences
immobilier**

résidences immobilier

A proximité de la gare de Courbevoie, dans un environnement calme, Sotheby's International Realty vous propose ce T3 entièrement rénové. Au 5ème et dernier étage avec ascenseur d'une copropriété agréable et sécurisée, il se compose d'une entrée, un séjour double exposé Sud Ouest et sans aucun vis-à-vis, d'une cuisine séparée et équipée, d'une salle d'eau avec WC et d'une chambre. Une grande cave complète ce bien. Aucune de procédure, ni de travaux à prévoir.

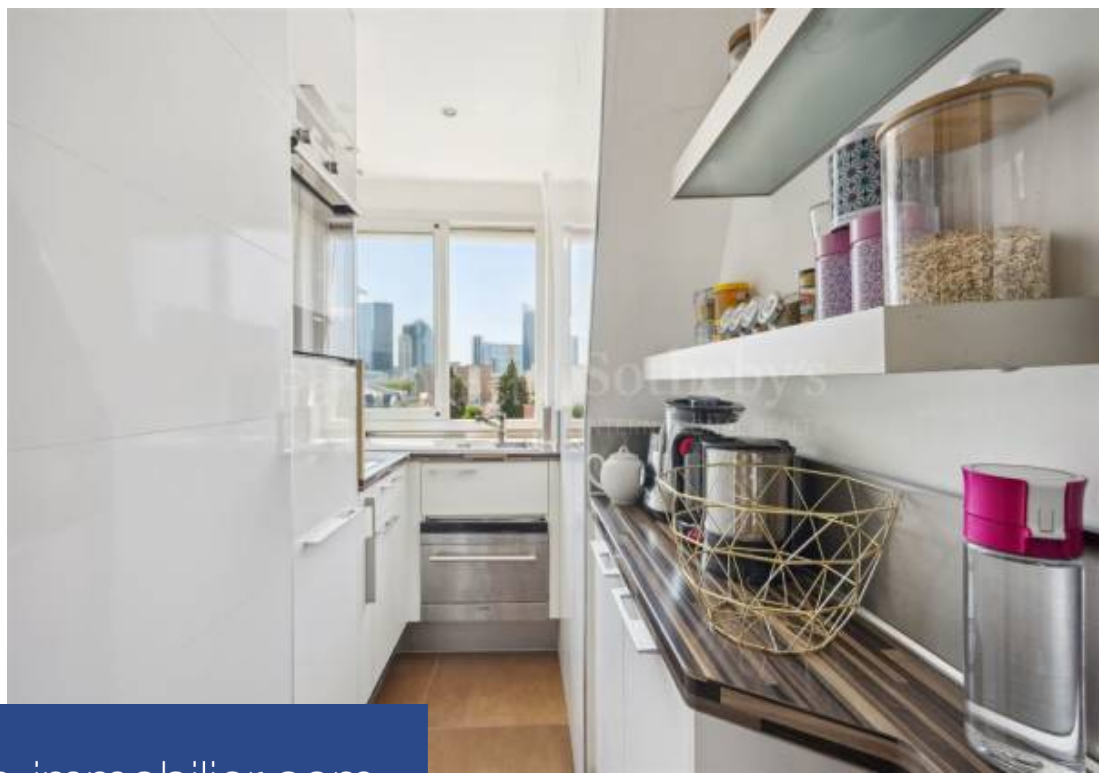
PARIS OUEST SOTHEBY'S IR HAUTS-DE-SEINE - YVELINES

Place Sainte-Foy, 2 rue de Chézy - 92200 NEUILLY SUR SEINE

[Contactez l'agence](#)

[Voir tous les biens de cette agence](#)





www.residences-immobilier.com

