



4 Pièces

143 m²

Réf. 3312181

4 600 000 €

Chatelard

Appartement à vendre (23700)

**résidences
immobilier**

résidences immobilier

Ce superbe appartement de 143 m² au deuxième étage et son studio séparé de 21 m² (au rez-de-chaussée) sont situés dans une petite résidence de style chalet, construite en 2004, dans l'enclave tranquille du Châtelard. Le logement principal est accessible par un hall d'entrée carrelé et revêtu de bois, avec un ascenseur et des escaliers menant à tous les niveaux. Il y a une grande salle de réception avec une bonne hauteur de plafond, une cheminée ouverte avec un entourage en pierre, une salle à manger intégrée et une cuisine entièrement équipée, avec des appareils Gaggenau et Miele. Deux ...

This superb second floor apartment of 143 sq m and separate studio of 21 sq m (ground level) is located in a small chalet style development, built in 2004, in the quiet enclave of Le Châtelard. The main accommodation is accessed via a tiled and wood clad entrance hall with lift and stairs to all levels. There is a large reception room with good ceiling height, an open fire place with stone surround, built-in dining area and fully equipped kitchen, with Gaggenau and Miele appliances. Two sets of French windows lead onto a covered and paved terrace which has lovely uninterrupted south facing ...

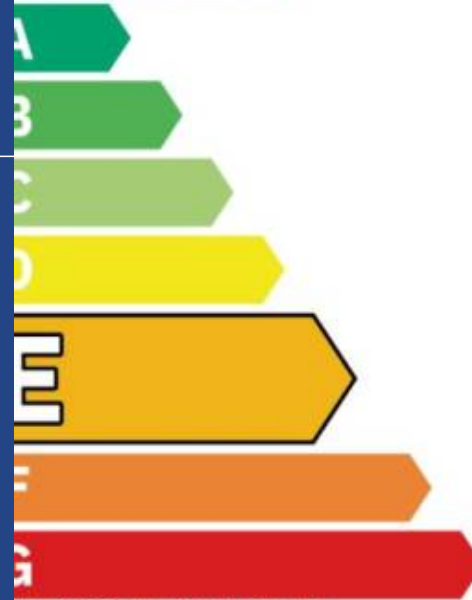
SAVILLS

33 margaret street - W1G0JD LONDRES

[Contacter l'agence](#)

[Voir tous les biens de cette agence](#)

ement extrêmement performant



peu d'émissions

A

B

C

D

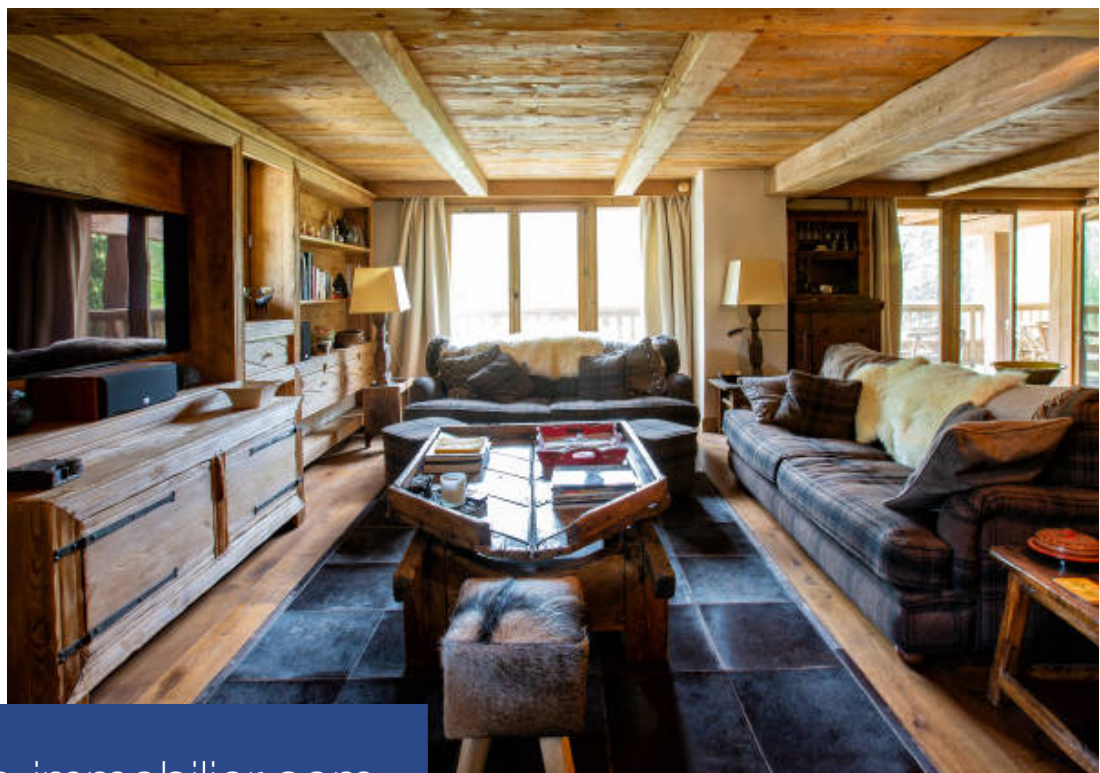
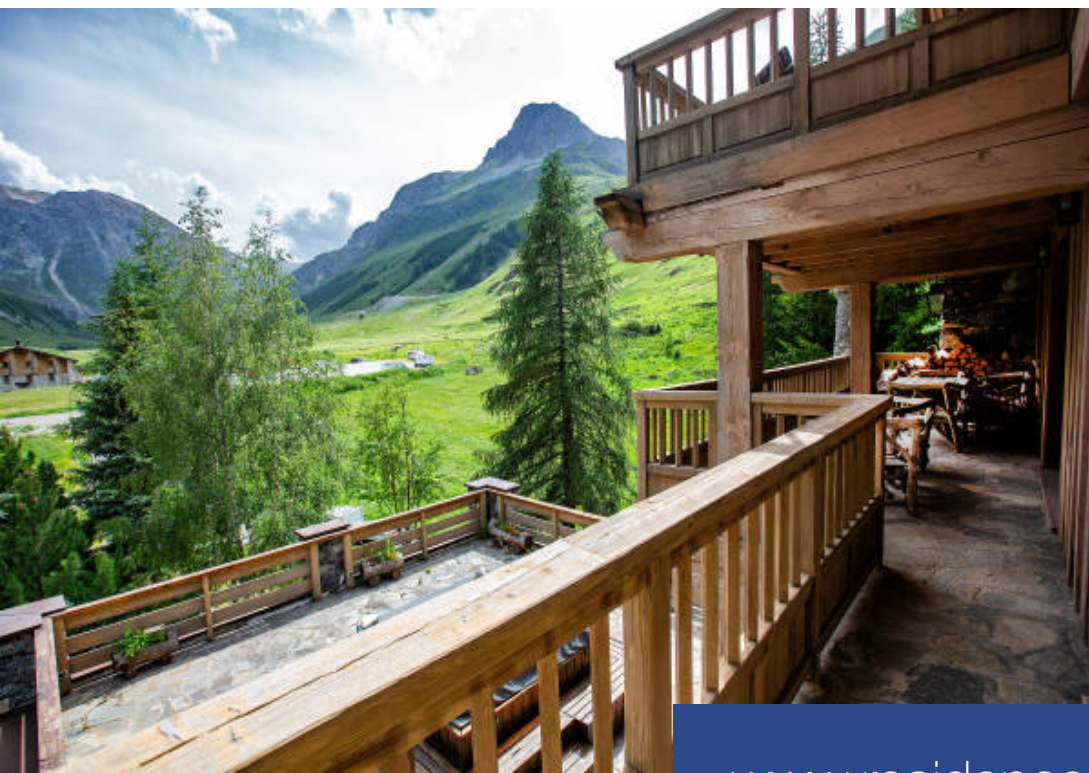
E

F

G

émissions de CO₂
très importantes





www.residences-immobilier.com

