

**5 Pièces**

**134 m<sup>2</sup>**

**Réf. 2227**

**2 090 000 €**

**Boulogne Billancourt**  
Appartement à vendre (92100)

**résidences  
immobilier**



# résidences immobilier

A l'abri des regards, au calme absolu, un loft avec 35m<sup>2</sup> de terrasse exposée plein sud. À proximité directe de Dupanloup et des commerces, ce loft comprend au RDC une entrée avec rangements. Au 1er étage, une cuisine équipée ouverte sur un vaste séjour cathédrale baigné de lumière, un espace buanderie, deux chambres, une salle de bains avec WC. Au 2ème étage, un bureau (ou 4e chambre), une suite parentale avec accès terrasse, salle d'eau, dressing et WC. On retrouve également un coin lecture avec accès à la terrasse. Une cave complète ce bien. Aucun travaux à prévoir, beaucoup de lumière, beaux volumes.

## PARIS OUEST SOTHEBY'S IR HAUTS-DE-SEINE - YVELINES

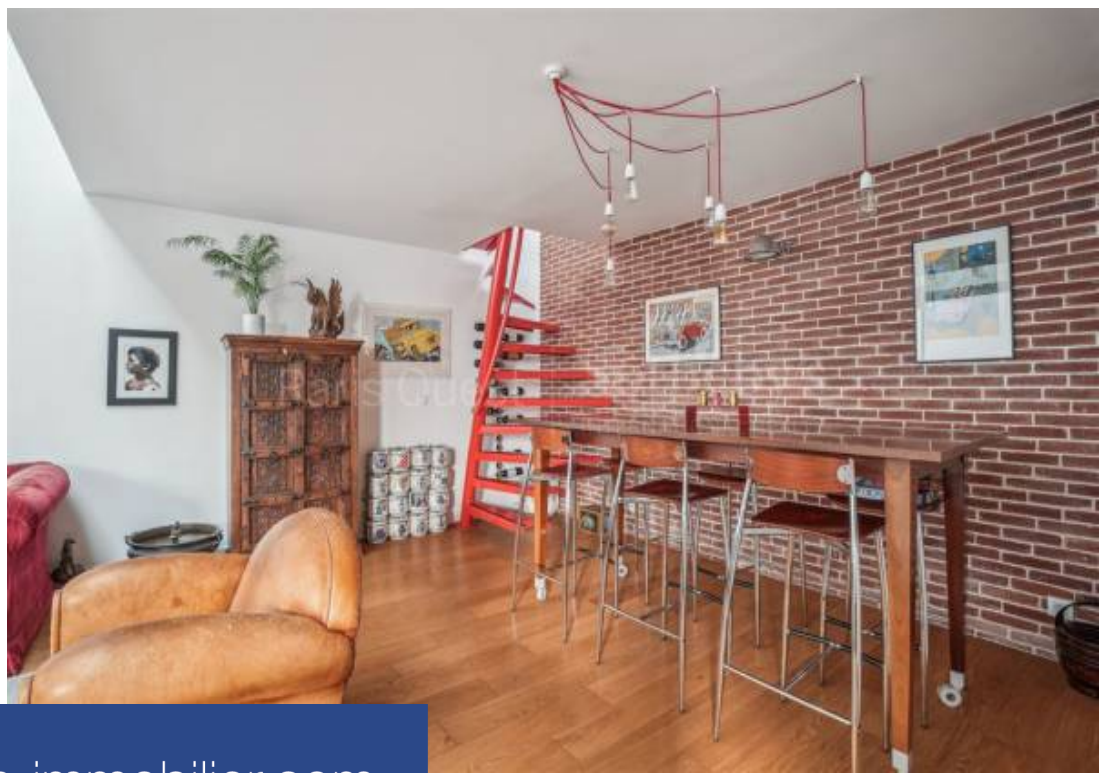
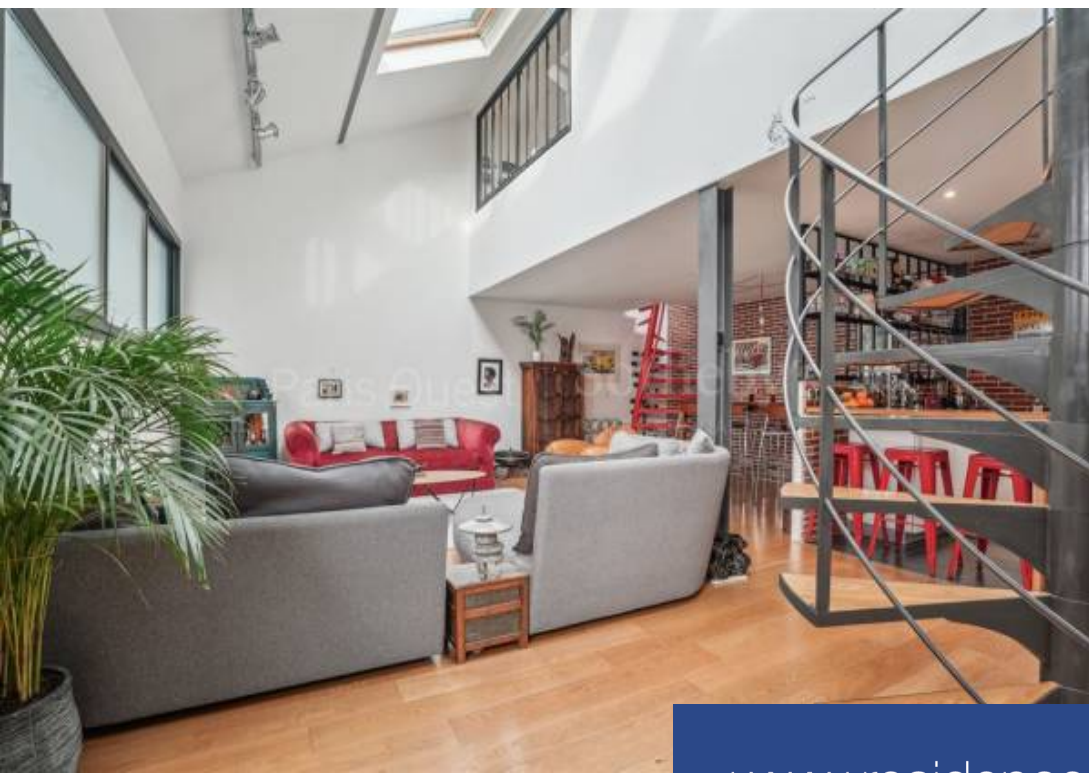
Place Sainte-Foy, 2 rue de Chézy - 92200 NEUILLY SUR SEINE

[Contacter l'agence](#)

[Voir tous les biens de cette agence](#)







[www.residences-immobilier.com](http://www.residences-immobilier.com)

