

**5 Pièces**

**215 m<sup>2</sup>**

**Réf. DT-152**

**2 060 000 €**

**Bordeaux**

Appartement à vendre (33000)

**résidences  
immobilier**

LAFITTE  
& ASSOCIÉS

# résidences immobilier

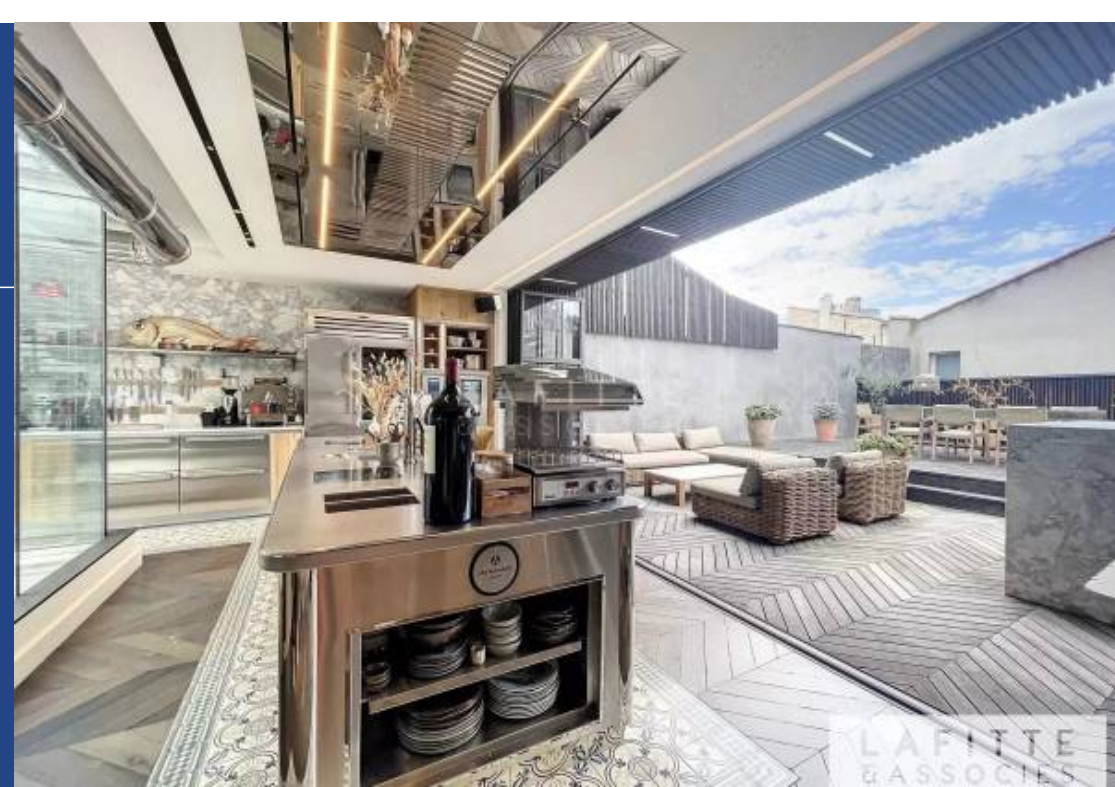
Nous sommes ravis de vous présenter ce remarquable loft situé au cœur du quartier emblématique des Chartrons, proposé par notre agence Lafitte & Associés. Niché dans une rue bohème, au deuxième et dernier étage d'un immeuble datant du XVIIIe siècle, ce bien exceptionnel offre un cadre unique agrémenté de prestations haut de gamme. Dès l'entrée, une sublime cave à vins rétroéclairée guide vos pas vers les différentes pièces de vie. D'un côté, une salle à manger et une salle de sport offrant une vue sur la Garonne. De l'autre, un salon et une cuisine équipée avec des matériaux de qualité s'ouvrent sur une vaste terrasse de 89m<sup>2</sup> grâce à de larges baies vitrées accordéon. À l'étage, vous découvrirez de belles chambres, dont l'une s'ouvre sur une deuxième terrasse de 66m<sup>2</sup> offrant une vue imprenable sur l'église Saint Louis des Chartrons. Deux salles de bain en marbre ainsi qu'un dressing complètent ce loft hors du commun. Des prestations haut de gamme telles que des cheminées en marbre, une double hauteur sous plafond, un mur en onyx et un équipement domotique sont également présentes. Le bien est également pourvu de deux places de parking. Cette propriété, véritable coup de cœur aux volumes ...

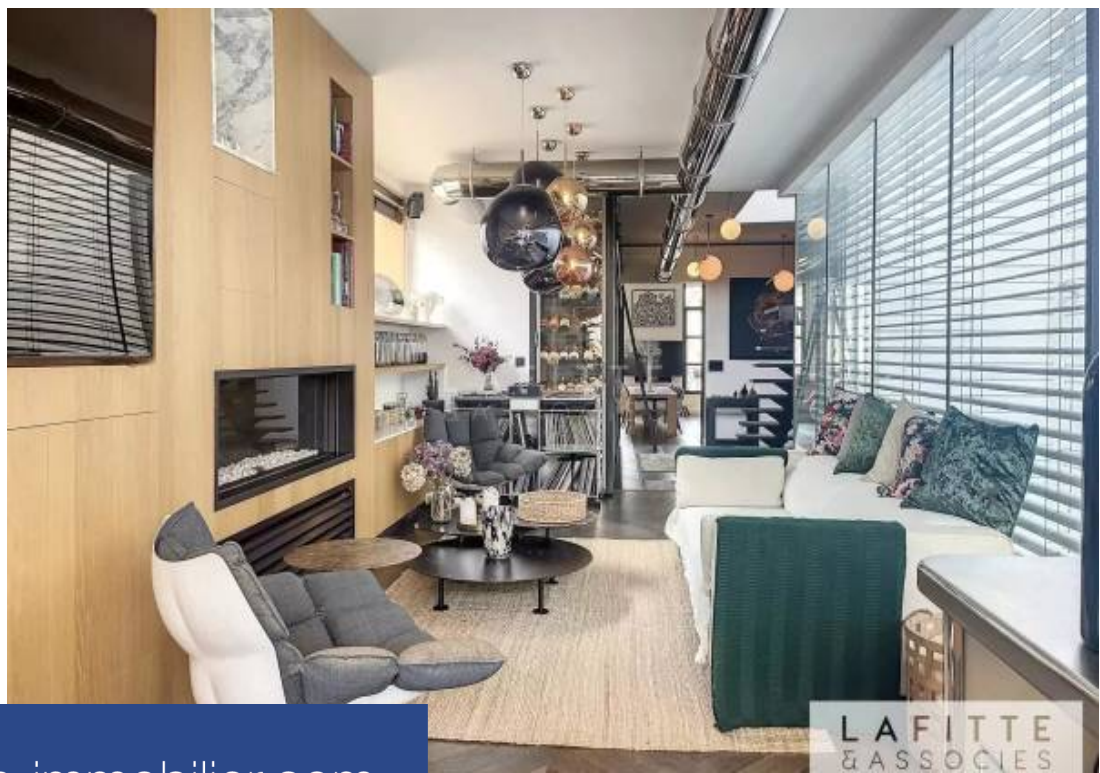
**LAFITTE & ASSOCIES**

29 Cours Georges Clémenceau - 33000 BORDEAUX

[Contacter l'agence](#)

[Voir tous les biens de cette agence](#)





[www.residences-immobilier.com](http://www.residences-immobilier.com)

