



BEAUGHAMP  
ESTATES

**5 Pièces**

**122 m<sup>2</sup>**

**Réf. SJB0283**

**2 255 000 €**

**Beausoleil**

Appartement à vendre (06240)

**résidences  
immobilier**

# résidences immobilier

Appartement Penthouse 4/5 pièces vue mer Beausoleil en cours de réalisation (VEFA) À Beausoleil, au calme facilement accessible et en position dominante, nouvelle résidence intime de 12 logements en R+4 aux finitions haut de gamme avec vue mer panoramique & Monaco. Ce Penthouse 4/5 pièces situé en R+3/4 offre depuis sa terrasse une vue panoramique sur la mer et la Principauté grâce à sa triple exposition. Possibilité de fusionner ce 4/5 pièces avec le 4 pièces présent au R+3 et d'obtenir un appartement de 216 m<sup>2</sup> + 133 m<sup>2</sup> de terrasses modulable aux goûts du client Livraison fin 2027- début ...

4-room Penthouse Apartment with Sea View in Beausoleil - Under Construction (Off-Plan) In Beausoleil, in a quiet and elevated position, a new, intimate residence of 12 apartments on 4 floors (ground floor + 4 upper floors) with high-end finishes and panoramic sea and Monaco views. This 4-room penthouse, located on the 3rd and 4th floors (ground floor + 4 upper floors), offers panoramic sea and Monaco views from its terrace thanks to its triple exposure. Delivery late 2027 - early 2028 Parking for each apartment available at an additional cost.

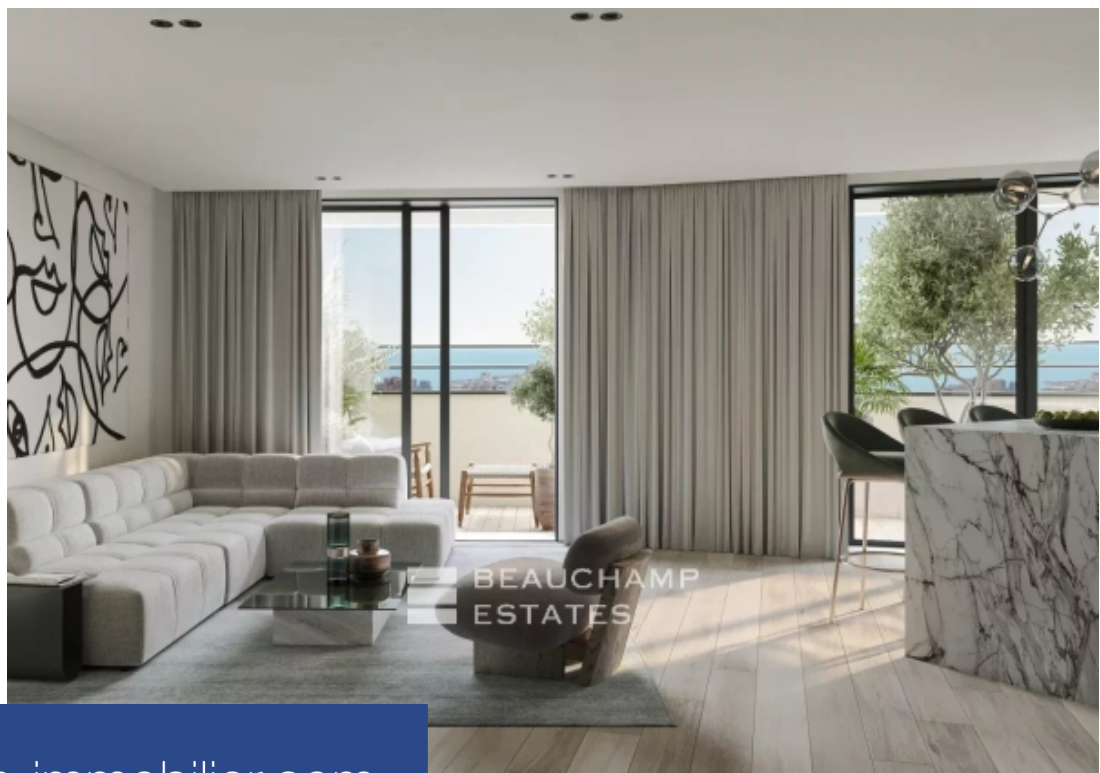
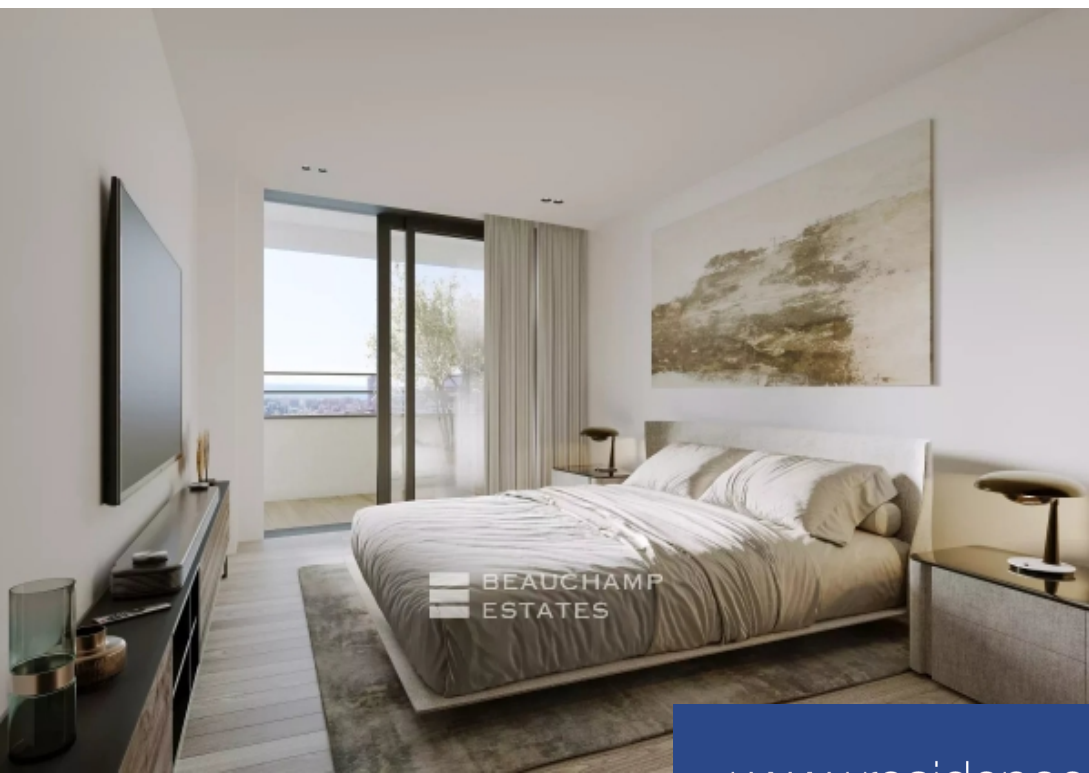
## BEAUCHAMP ESTATES

19, rue des Etats-Unis - 06400 CANNES

[Contacter l'agence](#)

[Voir tous les biens de cette agence](#)





[www.residences-immobilier.com](http://www.residences-immobilier.com)



**Appartement 132**  
4 Pièces duplex R+3/R+4

ENTREE	5.90m <sup>2</sup>
SEJOUR-CUISINE	40.71m <sup>2</sup>
CHAMBRE 1 + PL	14.29m <sup>2</sup>
CHAMBRE 2 + PL	20.90m <sup>2</sup>
CHAMBRE 3 + DRESS	15.08m <sup>2</sup>
SALLE D'EAU 1	4.48m <sup>2</sup>
SALLE D'EAU 2	4.07m <sup>2</sup>
SALLE D'EAU 3	7.99m <sup>2</sup>
ESCAUER	5.13m <sup>2</sup>
<b>TOTAL HABITABLE</b>	<b>120.89m<sup>2</sup></b>
BALCON	7.53m <sup>2</sup>
TERRASSE	110.20m <sup>2</sup>

**LEGENDE**

Ce plan de vente n'est pas un plan d'exécution. Ce plan est susceptible de modification en fonction des impératifs techniques de mise en œuvre, de réalisation tant en ce qui concerne les dimensions libres que l'équipement et l'implantation des faux plafonds. Les surfaces indiquées sont approximatives dans le cadre de la législation des ventes en l'état futur d'achèvement. Les retombées de poutres, soffites, faux plafonds.