



**4 Pièces**

**116 m<sup>2</sup>**

**Réf. 4315**

**435 000 €**

**Arles**

Appartement à vendre (13200)

 ESPACES  
ATYPIQUES

**résidences  
immobilier**



# résidences immobilier

Situé au coeur du quartier prisé de La Roquette, ce duplex issu de la rénovation et de la division d'un ancien hôtel particulier développe une surface de 116m<sup>2</sup> augmentée d'une terrasse. Ses sols en dalles de terre cuite flammée, ses murs en pierres de taille, ses poutres transversales et son escalier en acier patiné sont l'expression de l'authenticité du lieu et de son passage à travers les époques successives. Depuis le deuxième étage accessible par ascenseur, l'entrée ouvre sur une pièce aux volumes imposants de près de 60m<sup>2</sup>. Ce niveau principal comprend un vaste salon séjour avec insert ...

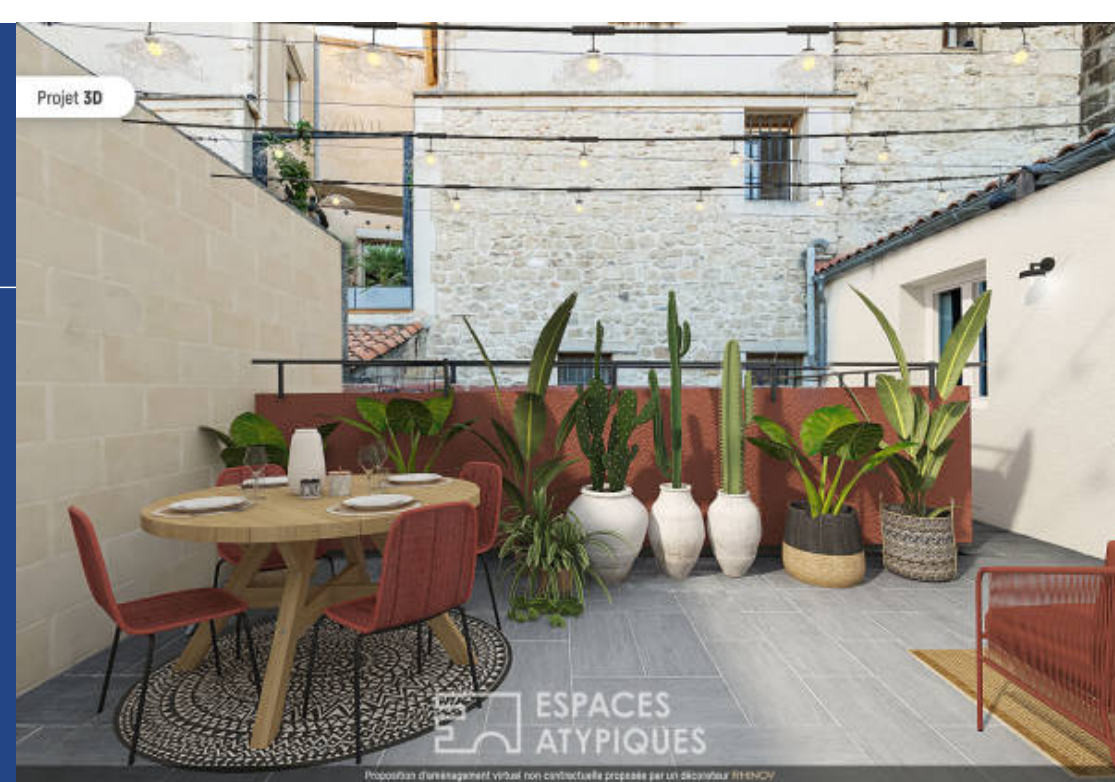
Located in the heart of the popular La Roquette district, this duplex resulting from the renovation and division of a former private mansion has a surface area of 116sqm plus a terrace. Its flamed terracotta slab floors, its cut stone walls, its transverse beams and its helical steel staircase are the expression of the authenticity of the place and its passage through successive eras. From the second floor accessible by elevator, the entrance opens onto a room with imposing volumes of almost 60sqm. This main level includes a large living room with wood insert, a kitchen with pantry extended ...

## ESPACES ATYPIQUES MARSEILLE

22 Rue Lulli - 13001 MARSEILLE 1ER

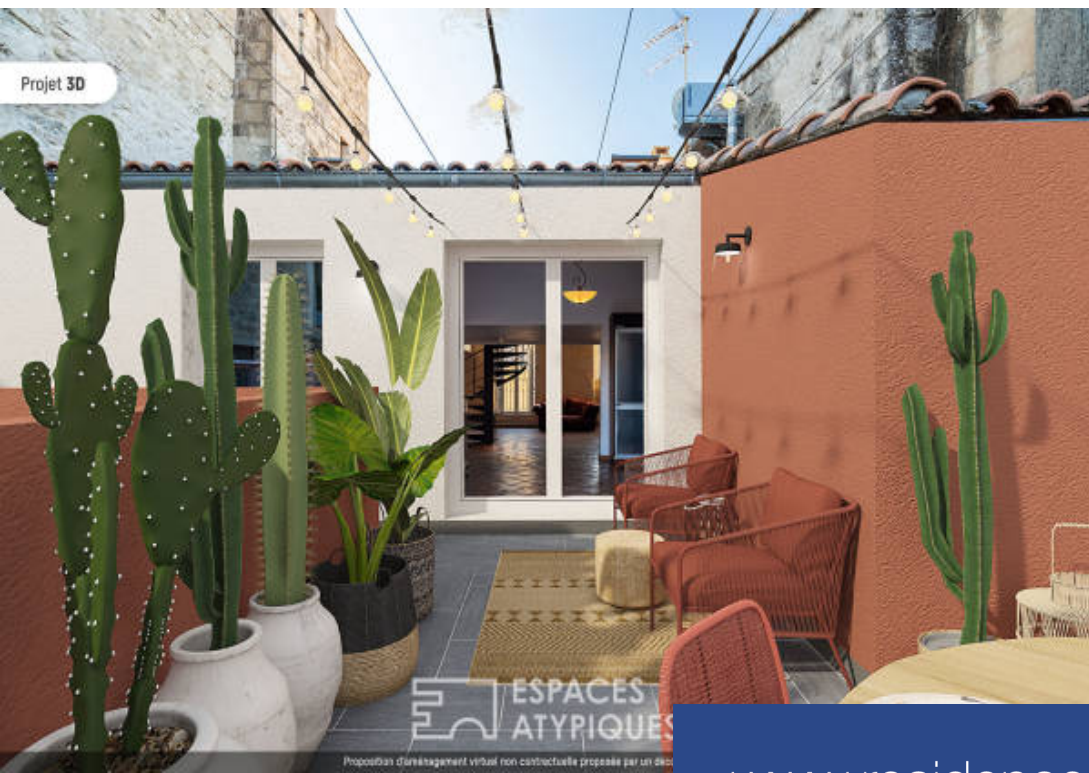
[Contacter l'agence](#)

[Voir tous les biens de cette agence](#)



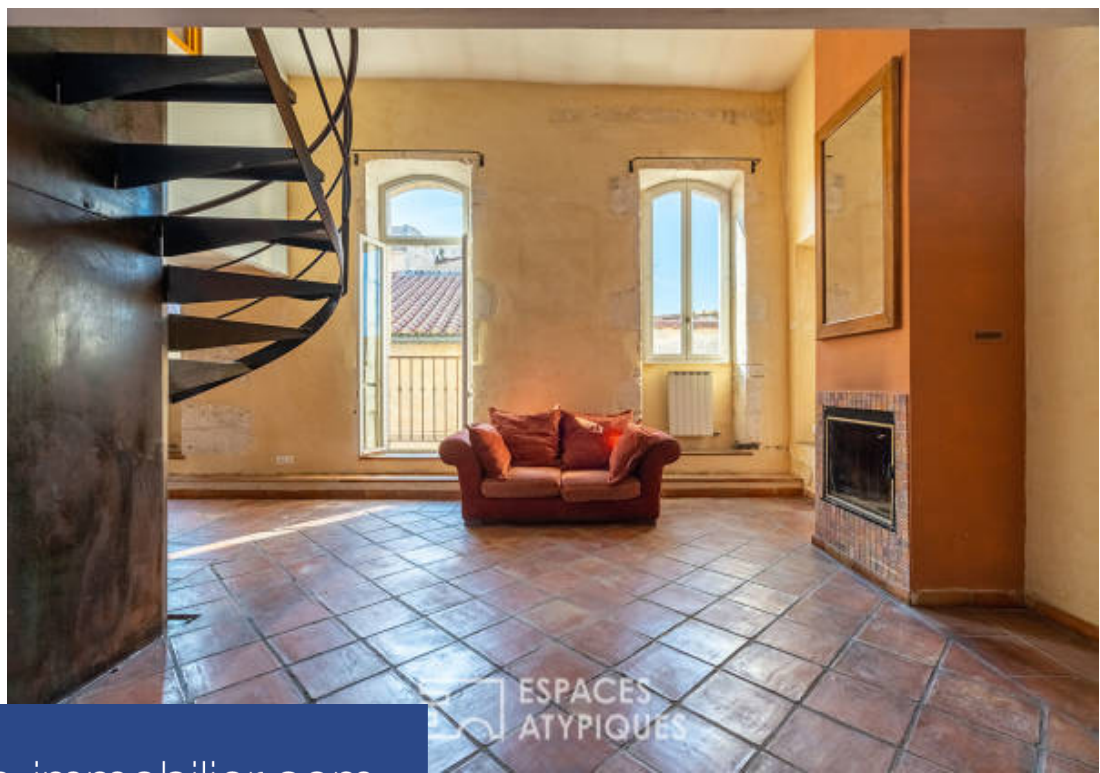


Projet 3D



ESPACES ATYPIQUES

Proposition d'aménagement virtuel non contractuelle proposée par un des



ESPACES ATYPIQUES

[www.residences-immobilier.com](http://www.residences-immobilier.com)



ESPACES ATYPIQUES



ESPACES ATYPIQUES