

A photograph of a courtyard with a large tree, a building facade, and outdoor furniture. The scene is bright and sunny, with a clear blue sky. The building is a light-colored, multi-story structure with several windows. The courtyard is paved and contains a small table and two chairs. There are various plants and trees, including a large tree on the left and a smaller tree on the right. The overall atmosphere is peaceful and inviting.

6 Pièces

143 m²

Réf. 84149718

1 680 000 €

Aix-en-Provence

Appartement à vendre (13100)

**résidences
immobilier**

résidences immobilier

Situé en plein coeur de la ville, dans une maison datant de la fin XVIème et du XVIIème siècle, appartement-duplex de 143m2 habitables avec son jardin privatif de 162m2. L'appartement n'a aucun vis-à-vis. Il est au calme absolu et est exposé Sud/Ouest. Il offre de beaux volumes avec de très belles prestations. L'appartement se compose d'une entrée, d'une belle pièce à vivre donnant sur jardin - terrasse, cuisine attenante équipée, une chambre indépendante avec salle de douche. A l'étage : quatre chambres, dont une suite, deux salles d'eau. Disponible au 3T2025 Une opportunité unique pour acquérir un bien atypique dans un environnement exceptionnel.

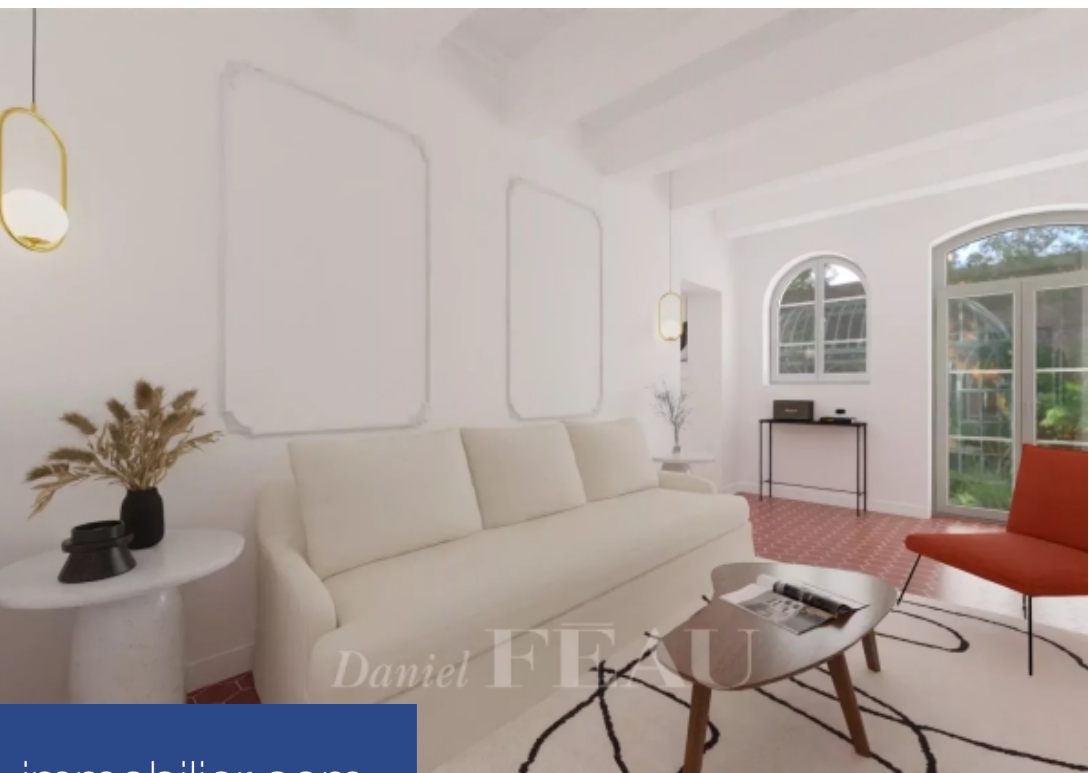
DANIEL FÉAU AIX & PAYS VAROIS

6 rue Espariat - 13100 AIX-EN-PROVENCE

[Contactez l'agence](#)

[Voir tous les biens de cette agence](#)





www.residences-immobilier.com

